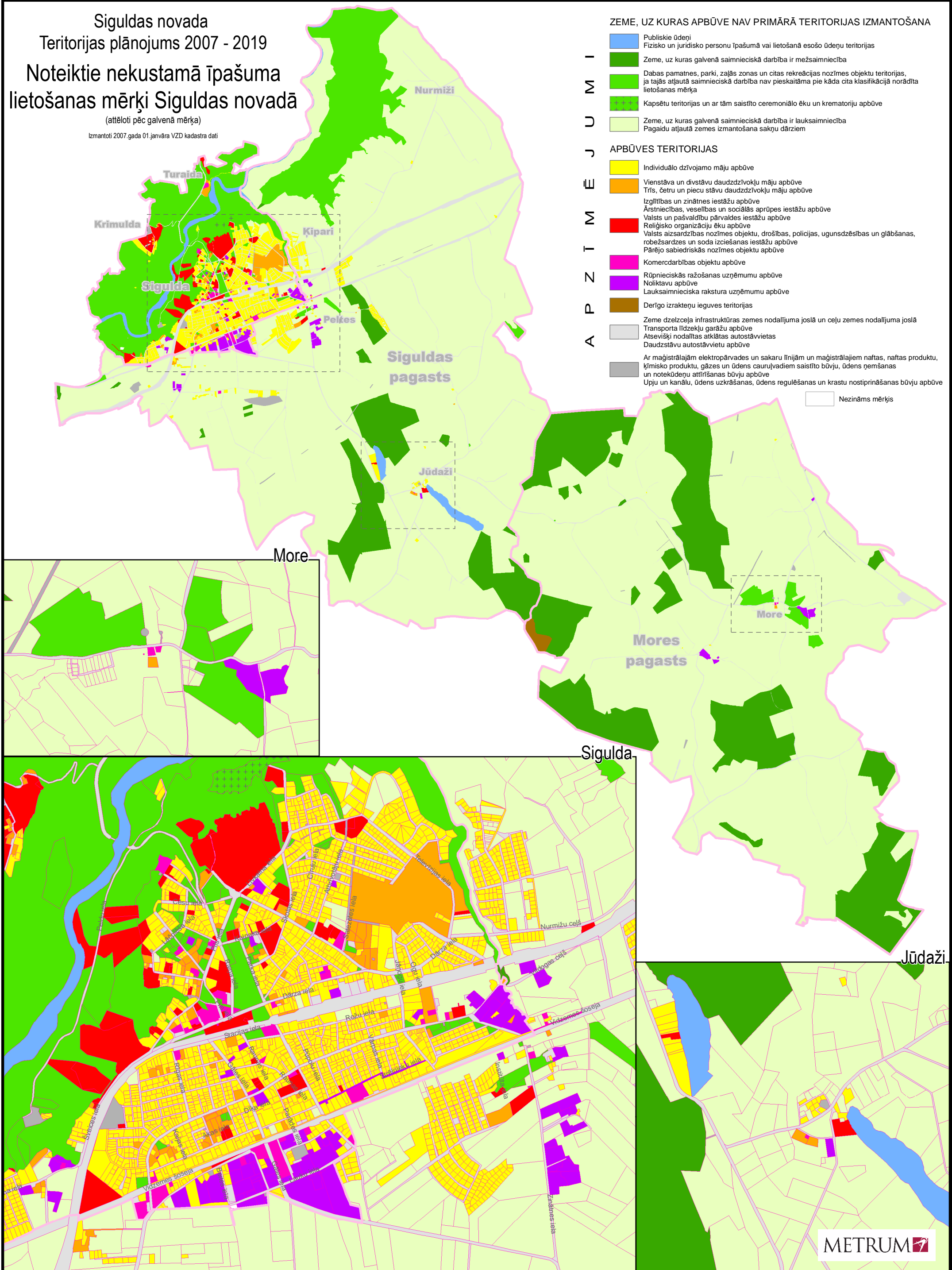


Siguldas novada  
Teritorijas plānojums 2007 - 2019  
Noteiktie nekustamā īpašuma  
lietošanas mērķi Siguldas novadā  
(attēloti pēc galvenā mērķa)

Izmantoti 2007.gada 01.janvāra VZD kadastra dati



ZEME, UZ KURAS APBŪVE NAV PRIMĀRĀ TERITORIJAS IZMANTOŠANA

- Publiskie ūdeņi  
Fizisko un juridisko personu īpašumā vai lietošanā esošo ūdeņu teritorijas
- Zeme, uz kuras galvenā saimnieciskā darbība ir mežsaimniecība
- Dabas pamatnes, parki, zaļās zonas un citas rekreācijas nozīmes objektu teritorijas, ja tajās atļautā saimnieciskā darbība nav pieskaitāma pie kāda cita klasifikācijā norādīta lietošanas mērķa
- Kapsētu teritorijas un ar tām saistīto ceremoniālo ēku un krematoriju apbūve
- Zeme, uz kuras galvenā saimnieciskā darbība ir lauksaimniecība  
Pagaidu atļautā zemes izmantošana sakņu dārziem

APBŪVES TERITORIJAS

- Individuālo dzīvojamo māju apbūve
- Vienstāva un divstāvu daudzdzīvokļu māju apbūve  
Trīs, četrus un piecus stāvu daudzdzīvokļu māju apbūve  
Izglītības un zinātnes iestāžu apbūve  
Ārstniecības, veselības un sociālās aprūpes iestāžu apbūve  
Valsts un pašvaldību pārvaldes iestāžu apbūve
- Reliģisko organizāciju ēku apbūve  
Valsts aizsardzības nozīmes objektu, drošības, policijas, ugunsdzēsības un glābšanas, robežsardzes un soda izciešanas iestāžu apbūve  
Pārējo sabiedriskās nozīmes objektu apbūve
- Komerddarbības objektu apbūve
- Rūpnieciskās ražošanas uzņēmumu apbūve  
Noliktavu apbūve  
Lauksaimnieciska rakstura uzņēmumu apbūve
- Derīgo izrakteņu ieguves teritorijas
- Zeme dzelzceļa infrastruktūras zemes nodalījuma joslā un ceļu zemes nodalījuma joslā  
Transporta līdzekļu garāžu apbūve  
Atsevišķi nodalītas atklātas autostāvvietas  
Daudzstāvu autostāvvietu apbūve
- Ar maģistrālajām elektropārvades un sakaru līnijām un maģistrālajiem naftas, naftas produktu, ķīmisko produktu, gāzes un ūdens cauruļvadiem saistīto būvju, ūdens ņemšanas un notekūdeņu attīrīšanas būvju apbūve  
Upju un kanālu, ūdens uzkrāšanas, ūdens regulēšanas un krastu nostiprināšanas būvju apbūve

Nezināms mērķis