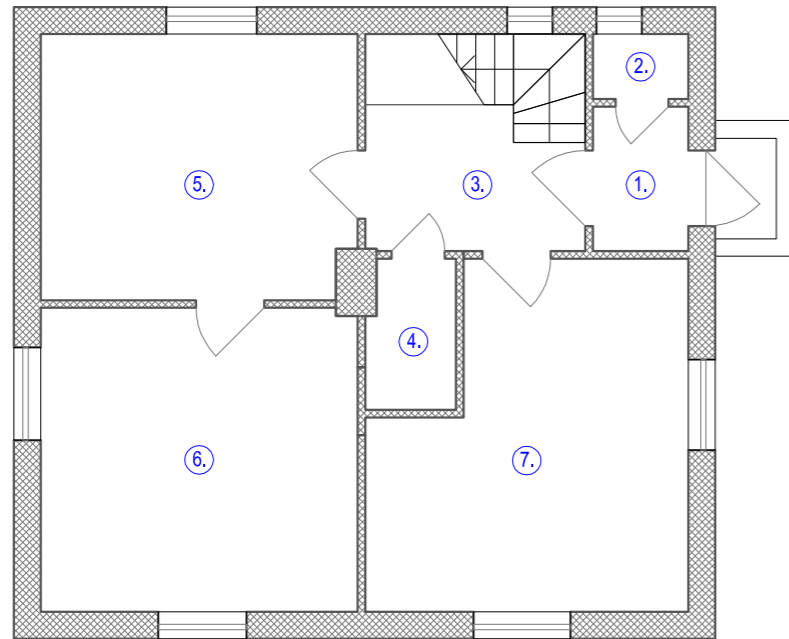


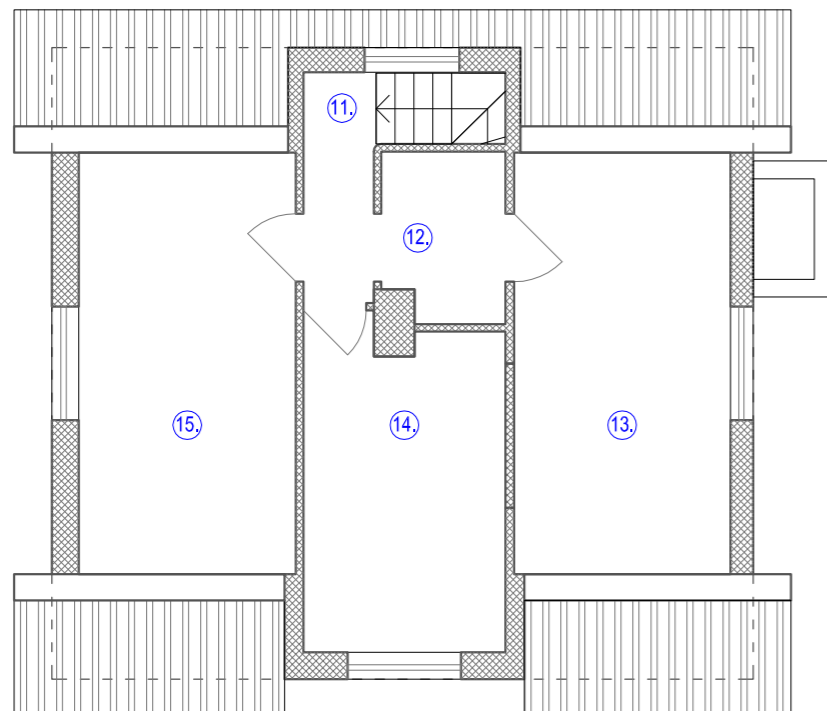
**PIRMĀ STĀVA PLĀNS**  
M 1:100



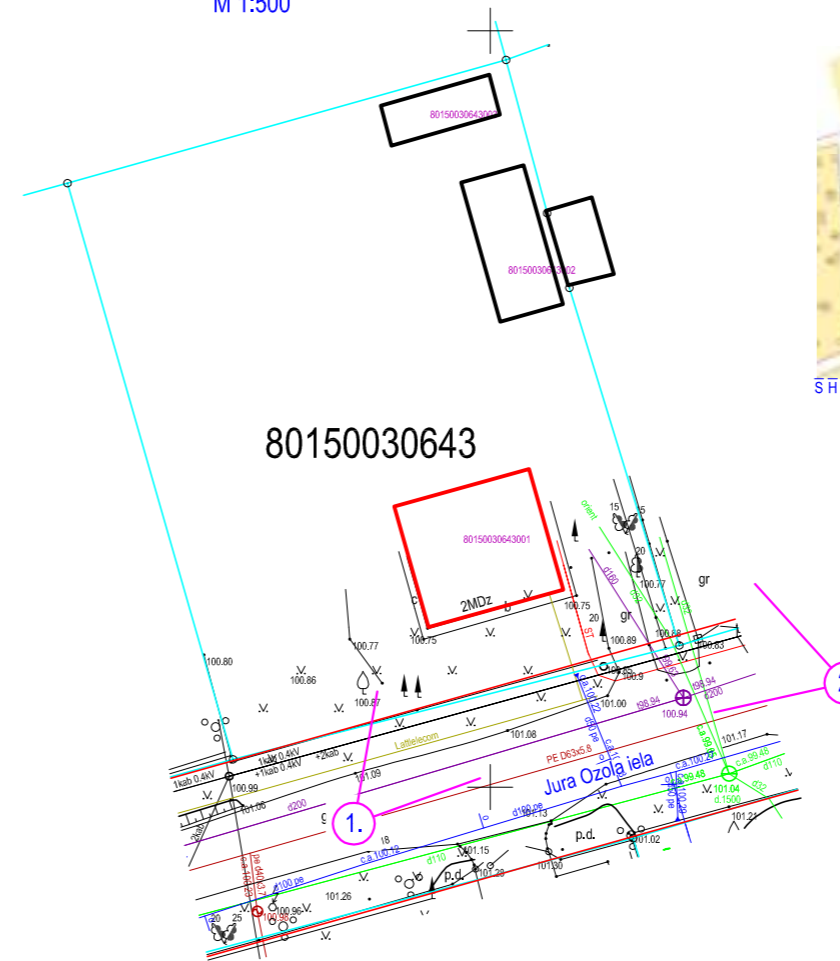
**TELPU EKSPLIKĀCIJA:**

1. VĒJTVERIS	2.3 m <sup>2</sup>	11. GAITENIS	2.0 m <sup>2</sup>
2. SANMEZGLS	1.1 m <sup>2</sup>	12. PRIEKŠTELPA	3.5 m <sup>2</sup>
3. HALLE	8.3 m <sup>2</sup>	13. ISTABA	13.0 m <sup>2</sup>
4. SANMEZGLS	2.3 m <sup>2</sup>	14. ISTABA	11.4 m <sup>2</sup>
5. VIRTUVE	13.7 m <sup>2</sup>	15. ISTABA	15.6 m <sup>2</sup>
6. ISTABA	16.6 m <sup>2</sup>		
7. ISTABA	17.2 m <sup>2</sup>		
<b>STĀVA PLATĪBA:</b>	<b>61.5 m<sup>2</sup></b>	<b>STĀVA PLATĪBA:</b>	<b>45.5 m<sup>2</sup></b>

**MANSARDA STĀVA PLĀNS**  
M 1:100



**SITUĀCIJAS PLĀNS**  
M 1:500



**ZEMES GABALA**  
**IZVIETOJUMA SHĒMA**



SHĒMA SAGATAVOTA IZMANTOJOT SIA "JĀNA SĒTA" DATU BĀZI

**APZĪMĒJUMI:**

Ēka, kurai tiek mainīts lietošanas veids

Fotogrāfiju uzņemšanas vietu skatu punkti



**1.skats - virzienā uz Austrumiem**



ATTĒLS SAGATAVOTS IZMANTOJOT "GOOGLE MAPS" DATU BĀZI

**2.skats - virzienā uz Rietumiem**



ATTĒLS SAGATAVOTS IZMANTOJOT "GOOGLE MAPS" DATU BĀZI

Būvniecības veids - "Dzīvojamās mājas (1. un 2.stāva) vienkāršota atjaunošana ar lietošanas veida maiņu par brīvdienu māju".  
 Adrese - Jura Ozola iela 12, Sigulda, Siguldas novads.  
 Būvniecības ierosinātājs - Ilze Urtāne.  
 Būvniecības ieceres dokumentācijas izstrādātājs - arhitekts Gints Cēderštrēms (LAS sert.Nr.10-0905).  
 Teritorijas izmantošana atbilstoši Apbūves noteikumiem - mazstāvu dzīvojamā apbūve (DzM) ar papildizmantošanas iespēju - tūrisma un atpūtas iestāžu apbūve.

Saskaņā ar Valsts vides dienesta Lielrīgas reģionālās vides pārvaldes izziņu Nr.4.5.-20/2894 izdotu 2017.04.19. plānotās darbības neatbilst likuma "Par piesārņojumu" un 2010.11.30. MK noteikumu Nr.1082 "Kārtība, kādā piesakāmas A, B un C kategorijas piesārņojošas darbības un izsniedzamas atļaujas A un B kategorijas piesārņojošo darbību veikšanai" un nav jāsaņem A vai B kategorijas piesārņojošas darbības atļauja, kā arī nav jāsaņem C kategorijas piesārņojošas darbības apliecinājums.