



SIGULDAS NOVADA PAŠVALDĪBAS DOME

Reģistrācijas Nr.LV 90000048152, Pils iela 16, Sigulda, Siguldas novads, LV-2150
tālrunis: 67970844, e-pasts: pasts@sigulda.lv
www.sigulda.lv

SAISTOŠIE NOTEIKUMI

Siguldā

2020. gada 13. augustā

Nr. 29

Apstiprināti
ar Siguldas novada pašvaldības domes
lēmumu (prot. Nr. 9, 18.§)

“Par Siguldas novada administratīvās teritorijas teritoriālā iedalījuma vienību Siguldas pilsēta un Siguldas pagasts (posmā, kas robežojas ar Siguldas pilsētu) robežu noteikšanu”

*Izdoti saskaņā ar Ministru kabineta
2012. gada 27. marta noteikumu Nr. 216
“Administratīvo teritoriju un to teritoriālā
iedalījuma vienību robežu noteikšanas, kā
arī aprakstu sagatavošanas un
aktualizēšanas kārtība” 8. punktu*

1. Noteikumi apstiprina Siguldas novada administratīvās teritorijas teritoriālā iedalījuma vienību – Siguldas pilsēta un Siguldas pagasts (posmā, kas robežojas ar Siguldas pilsētu) robežas.
2. Noteikt, ka šo noteikumu 1. punktā noteiktās teritoriālā iedalījuma vienības atbilst Siguldas novada Siguldas pilsētas robežu aprakstam (1. pielikums), Siguldas novada Siguldas pagasta robežu aprakstam – posmā, kas robežojas ar Siguldas pilsētu un tiek grozīts (2. pielikums) un robežu kartēm (3. un 4. pielikums).

Priekšsēdētājs

(personiskais paraksts)

U. Mitrevics

Spēkā stājušies 2020. gada 12. septembrī

Paskaidrojuma raksts

Siguldas novada pašvaldības domes 2020. gada 13. augusta saistošajiem noteikumiem Nr. 29 “Par Siguldas novada administratīvās teritorijas teritoriālā iedalījuma vienību Siguldas pilsēta un Siguldas pagasts (posmā, kas robežojas ar Siguldas pilsētu) robežu noteikšanu”

Paskaidrojuma raksta sadaļas	Norādāmā informācija
1. Projekta nepieciešamības pamatojums	<p>Siguldas novada pašvaldības domes 2012. gada 29. augusta saistošo noteikumu Nr. 21 “Siguldas novada teritorijas plānojuma 2012.–2024. gadam grafiskā daļa un teritorijas izmantošanas un apbūves noteikumi” grafiskajā daļā attēlota Siguldas pilsētas plānotā robeža, iekļaujot pilsētā blīvi apdzīvotās vai apbūvei plānotās teritorijas pilsētai piegulošajā Siguldas pagasta daļā. Siguldas novada pašvaldības dome 2016. gada 14. decembrī pieņēma lēmumu “Par Siguldas novada teritorijas plānojuma 2012.–2024.gadam grozījumu Darba uzdevuma apstiprināšanu” (prot. Nr. 20, 17.§), kurā ir noteikts arī izvērtēt apdzīvojamības struktūras attīstību, nepieciešamības gadījumā mainot plānotās Siguldas pilsētas un ciemu robežas. Izstrādājot Siguldas novada teritorijas plānojuma 2012.–2024. gadam grozījumus, Siguldas pilsētas plānotā robeža ir samazināta, paredzot iekļaut pilsētas teritorijā tikai piegulošās jau apbūvētās teritorijas un tās teritorijas, kurās ir racionāli veidot pilsētas tipa apbūvi ar ielām un centralizētajām inženierkomunikācijām.</p> <p>Ministru kabineta 2012. gada 27. marta noteikumu Nr. 216 “Administratīvo teritoriju un to teritoriālā iedalījuma vienību robežu noteikšanas, kā arī aprakstu sagatavošanas un aktualizēšanas kārtība” (turpmāk – MK noteikumi Nr. 216) 27. punktā noteikts, ka, lai grozītu administratīvās teritorijas vai tās teritoriālās vienības robežu, pašvaldība, izmantojot apstiprināto administratīvās teritorijas robežas aprakstu, robežas karti un kadastra kartes datus, sagatavo grozāmā robežas posma robežas aprakstu un robežas karti. Pašvaldības rīcībā ir 1981. gadā (pirms zemes reformas) izstrādāts Siguldas pilsētas robežu apraksts. Siguldas pagasta robežas konstatējamas pamatojoties uz kadastra informāciju. Administratīvās teritorijas teritoriālā iedalījuma vienību robežu apraksti un robežas karte, saskaņā ar MK noteikumu Nr. 216 8. punktu, ir apstiprināmi ar pašvaldības saistošajiem noteikumiem.</p> <p>Lai pabeigtu Siguldas pilsētas un Siguldas pagasta robežu grozīšanas procesu, saskaņā ar MK noteikumu Nr. 216 8. punktu ir sagatavoti Siguldas pilsētas un Siguldas pagasta (posmā, kas robežojas ar Siguldas pilsētu) robežu apraksti un robežu kartes, kas ir jāapstiprina ar saistošajiem noteikumiem.</p>
2. Īss projekta satura izklāsts	Saistošie noteikumi apstiprina Siguldas novada teritoriālo vienību – Siguldas pilsētas un Siguldas pagasta (posmā, kas robežojas ar Siguldas pilsētu) – robežu aprakstus un robežu kartes.

3. Informācija par plānoto projekta ietekmi uz pašvaldības budžetu	Ņemot vērā pašreiz spēkā esošos normatīvus kadastrālās vērtības noteikšanai, netiek prognozēta būtiska ietekme uz pašvaldības budžetu.
4. Informācija par plānoto projekta ietekmi uz uzņēmējdarbības vidi pašvaldības teritorijā	Saistošie noteikumi nerada būtisku ietekmi uz uzņēmējdarbības vidi pašvaldības teritorijā. Pēc Uzņēmumu reģistra sniegtās informācijas uzņēmuma adreses maiņa, ja adrese tiek mainīta pamatojoties uz pašvaldības lēmumu, uzņēmējam ir bezmaksas pakalpojums. Pēc Lauku atbalsta dienesta sniegtās informācijas Zemnieku saimniecību juridiskās adreses atrašanās pilsētā neietekmē to iespējas startēt LAD projektos un saņemt platību maksājumus.
5. Informācija par administratīvajām procedūrām	Pēc saistošo noteikumu pieņemšanas informācija iedzīvotājiem par veicamajām darbībām saistībā ar adrešu maiņu tiks publicēta Siguldas novada tīmekļa vietnē www.sigulda.lv un pašvaldības informatīvajā izdevumā "Siguldas Novada Ziņas". Pēc papildu informācijas par saistošo noteikumu piemērošanu varēs vērsties Siguldas novada pašvaldībā.
6. Informācija par konsultācijām ar privātpersonām	Siguldas pilsētas paplašināšana ir paredzēta spēkā esošajā Siguldas novada teritorijas plānojumā 2012.–2024. gadam. Ar precizēto (samazināto) Siguldas pilsētas perspektīvo teritoriju sabiedrība varēja iepazīties Siguldas novada teritorijas plānojuma 2012.–2024. gadam grozījumu 1. redakcijas publiskās apspriešanas laikā no 10.01.2020. līdz 10.02.2020. un 2. redakcijas publiskās apspriešanas laikā no 01.07.2020. līdz 22.07.2020. 2. redakcijas apspriešanas laikā iedzīvotāji tika aicināti atsevišķi izteikties tieši par robežu maiņu un skaitliskais vairākums personu, kuras piedalījās aptaujā, pauda atbalstu novada teritoriālo vienību robežu maiņai.

Priekšsēdētājs

(personiskais paraksts)

U. Mitrevics

1. pielikums
Siguldas novada pašvaldības domes
2020. gada 13. augusta saistošajiem noteikumiem Nr. 29
“Par Siguldas novada administratīvās teritorijas teritoriālā iedalījuma vienību
Siguldas pilsēta un Siguldas pagasts (posmā, kas robežojas ar Siguldas pilsētu) robežu noteikšanu”

Sigulda pilsētas robežas apraksts

2020. gada 6. augustā
(robežas apraksts sagatavošanas datums)

Nr. p. k.	Tās zemes vienības kadastra apzīmējums, pa kuru noteikta robeža	Robežojošās administratīvās teritorijas vai teritoriālā iedalījuma vienības nosaukums
1.	80940030320	Krimuldas novads
2.	80940030004	
3.	80940030128	
4.	80150024401	
5.	80150023904	
6.	80150010104	
7.	80150010014	
8.	80150010921	
9.	80150010924	
10.	80150010010	
11.	80150010008	
12.	80150010918	
13.	80150010903	
14.	80150010401	
15.	80150010502	
16.	80150010201	
17.	80150010103	
18.	80150010105	
19.	80150010103	
20.	80150010101	
21.	80150010103	
22.	80150010111	
23.	80150010102	
24.	80150010103	
25.	80150010106	
26.	80150010302	
27.	80150010104	Krimuldas novads Siguldas novada Siguldas pagasts
28.	80150020101	Siguldas novada Siguldas pagasts
29.	80940020341	
30.	80940020280	
31.	80940020247	
32.	80940020250	
33.	80940020252	
34.	80940020263	
35.	80940020238	
36.	80940020263	
37.	80940020273	
		Siguldas novada Siguldas pagasts

38.	80940020014		
39.	80940020284		
40.	80940020275		
41.	80940020034		
42.	80940020299		
43.	80940020272		
44.	80940020256		
45.	80940020341		
46.	80150021510		
47.	80150021514		
48.	80150021519		
49.	80940020024		
50.	80940020028		
51.	80940020255		
52.	80940020110		
53.	80940020297		
54.	80940020296		
55.	80940020295		
56.	80940020294		
57.	80940020293		
58.	80940020025		
59.	80940020249		
60.	80940020255		
61.	80940020072		
62.	80940020024		
63.	80940020519		
64.	80150023322		
65.	80150030753		
66.	80940040762		
67.	80940040012		
68.	80940041211		
69.	80940040595		
70.	80940040027		
71.	80940040678		
72.	80940040653		
73.	80940040416		
74.	80940040681		
75.	80940040459		
76.	80940040578		
77.	80940040855		
78.	80940040461		
79.	80940040695		
80.	80150030804		
81.	80150031728		
82.	80940040453		
83.	80940040631		
84.	80940040453		
85.	80940040362		
86.	80940040040		
87.	80940041030		
88.	80940041029		
89.	80940040743		Siguldas novada Siguldas pagasts
90.	80940040747		
91.	80940040823		
92.	80940040592		

93.	80940040853		
94.	80940040159		
95.	80940040625		
96.	80940040646		
97.	80940040857		
98.	80940040160		
99.	80940040707		
100.	80940040202		
101.	80940040021		
102.	80940040312		
103.	80940040981		
104.	80940040361		
105.	80150040457		
106.	80150040508		
107.	80940030100		
108.	80150040329		
109.	80150040342		
110.	80150040301		
111.	80940030275		
112.	80940030010		
113.	80940030052		
114.	80940030277		
115.	80940030234		
116.	80150040203		
117.	80150040115		
118.	80150040105		
119.	80150040116		
120.	80150040121		
121.	80150040118		
122.	80940030227		
123.	80940030220		
124.	80940030196		
125.	80940030241		
126.	80940030017		
127.	80940030323		
128.	80940030074		
129.	80940030067		
130.	80940030073		
131.	80940030211		
132.	80940030210		
133.	80940030323		
134.	80940030058		
135.	80940030205		
136.	80940030197		
137.	80940030149		
138.	80940030141		
139.	80940030035		
140.	80940030140		
141.	80940030131		Siguldas novada Siguldas pagasts
142.	80940030216		
143.	80150031728		
144.	80150031401		
145.	80150023322		
146.	80150024605		
147.	80940030320		

148.	80940030132	
149.	80940030126	
150.	80940030359	
151.	80940030249	
152.	80940030359	
153.	80940030278	
154.	80940030250	
155.	80940030331	
156.	80940030272	
157.	80940030139	
158.	80940030320	

Priekšsēdētājs

(personiskais paraksts)

U. Mitrevics

2. pielikums
 Siguldas novada pašvaldības domes
 2020. gada 13. augusta saistošajiem noteikumiem Nr. 29
 ““Par Siguldas novada administratīvās teritorijas teritoriālā iedalījuma vienību
 Siguldas pilsēta un Siguldas pagasts (posmā, kas robežojas ar Siguldas pilsētu) robežu noteikšanu”

Siguldas pagasta robežas apraksts (posmā, kas robežojas ar Siguldas pilsētu)

_____ 2020. gada 6. augustā _____
 (robežas apraksts sagatavošanas datums)

Nr. p. k.	Tās zemes vienības kadastra apzīmējums, pa kuru noteikta robeža	Robežojošās administratīvās teritorijas vai teritoriālā iedalījuma vienības nosaukums
1.	80940030265	Siguldas novada Siguldas pilsēta (ar sākuma punktu pie robežas ar Inčukalna novadu)
2.	80940030186	Siguldas novada Siguldas pilsēta
3.	80940030130	
4.	80940030185	
5.	80940030129	
6.	80940030358	
7.	80940030194	
8.	80940030358	
9.	80940030207	
10.	80940030018	
11.	80940030208	
12.	80940030237	
13.	80940030061	
14.	80940030160	
15.	80940030348	
16.	80940030110	
17.	80940030047	
18.	80940030334	
19.	80940030244	
20.	80940040669	
21.	80940040856	
22.	80940040074	
23.	80940040498	
24.	80940040669	
25.	80940040559	
26.	80940040956	
27.	80940040957	
28.	80940040958	
29.	80940040858	
30.	80940040591	
31.	80940040828	
32.	80940040096	
33.	80940041175	
34.	80940040094	
35.	80940040087	Siguldas novada Siguldas pilsēta

36.	80940040419	
37.	80940040622	
38.	80940040420	
39.	80940040322	
40.	80940020253	
41.	80940020033	
42.	80940020303	
43.	80940020032	
44.	80940020322	
45.	80940020324	
46.	80940020348	
47.	80940020031	
48.	80940020058	
49.	80940020342	
50.	80940020209	
51.	80940020200	
52.	80940020286	
53.	80940020168	
54.	80940020343	
55.	80940020168	
56.	80940020245	Siguldas novada Siguldas pilsēta (ar beigu punktu pie robežas ar Krimuldas novadu)

Priekšsēdētājs

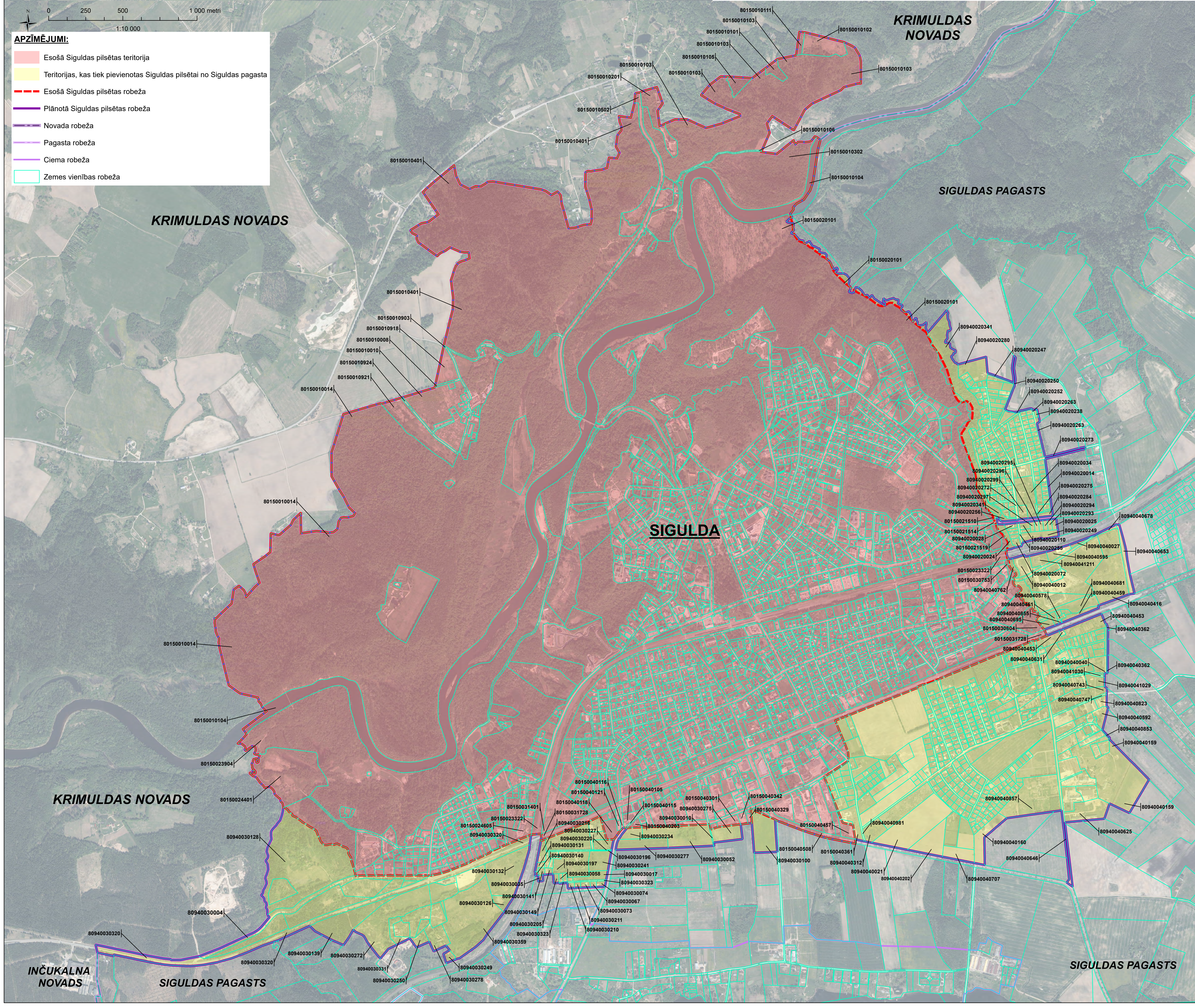
(personiskais paraksts)

U. Mitrevics



APZĪMĒJUMI:

- Esošā Siguldas pilsētas teritorija
- Teritorijas, kas tiek pievienotas Siguldas pilsētai no Siguldas pagasta
- Esošā Siguldas pilsētas robeža
- Plānotā Siguldas pilsētas robeža
- Novada robeža
- Pagasta robeža
- Ciema robeža
- Zemes vienības robeža



KRIMULDAS NOVADS

SIGULDAS PAGASTS

KRIMULDAS NOVADS

SIGULDA

KRIMULDAS NOVADS

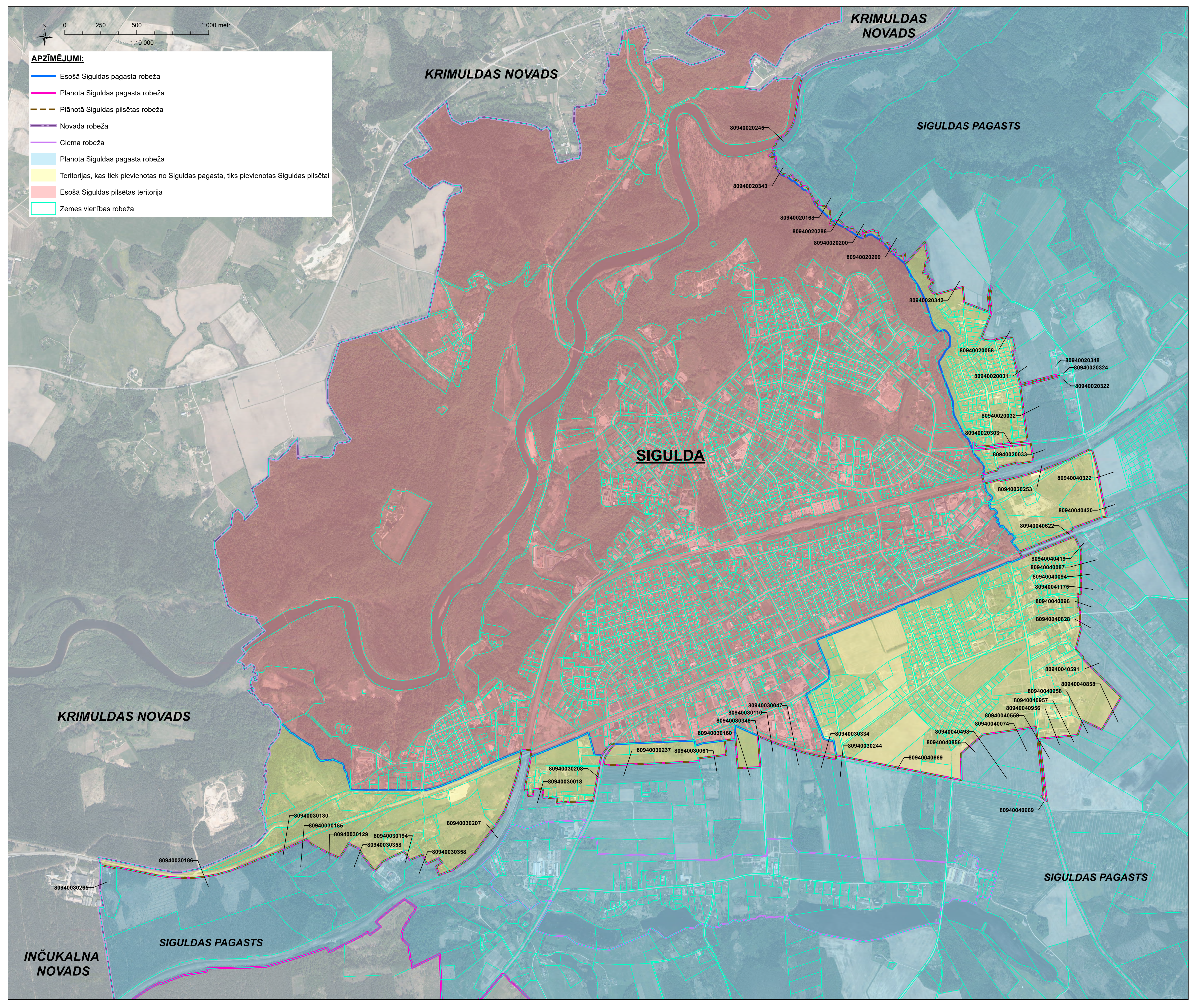
INČUKALNA NOVADS

SIGULDAS PAGASTS

SIGULDAS PAGASTS



- APZĪMĒJUMI:**
- Esošā Siguldas pagasta robeža
 - Plānotā Siguldas pagasta robeža
 - Plānotā Siguldas pilsētas robeža
 - Novada robeža
 - Ciema robeža
 - Plānotā Siguldas pagasta robeža
 - Teritorijas, kas tiek pievienotas no Siguldas pagasta, tiks pievienotas Siguldas pilsētai
 - Esošā Siguldas pilsētas teritorija
 - Zemes vienības robeža



KRIMULDAS NOVADS

KRIMULDAS NOVADS

SIGULDAS PAGASTS

SIGULDA

KRIMULDAS NOVADS

SIGULDAS PAGASTS

INČUKALNA NOVADS

SIGULDAS PAGASTS

80940020245

80940020343

80940020168

80940020286

80940020200

80940020209

80940020342

80940020058

80940020031

80940020032

80940020303

80940020033

80940020253

80940040322

80940040420

80940040622

80940040419

80940040087

80940040094

80940041175

80940040096

80940040828

80940040591

80940040858

80940040958

80940040957

80940040956

80940040559

80940040074

80940040856

80940040669

80940040669

80940030047

80940030110

80940030348

80940030160

80940030237

80940030061

80940030208

80940030018

80940030130

80940030185

80940030129

80940030194

80940030358

80940030207

80940030358

80940030186

80940030265