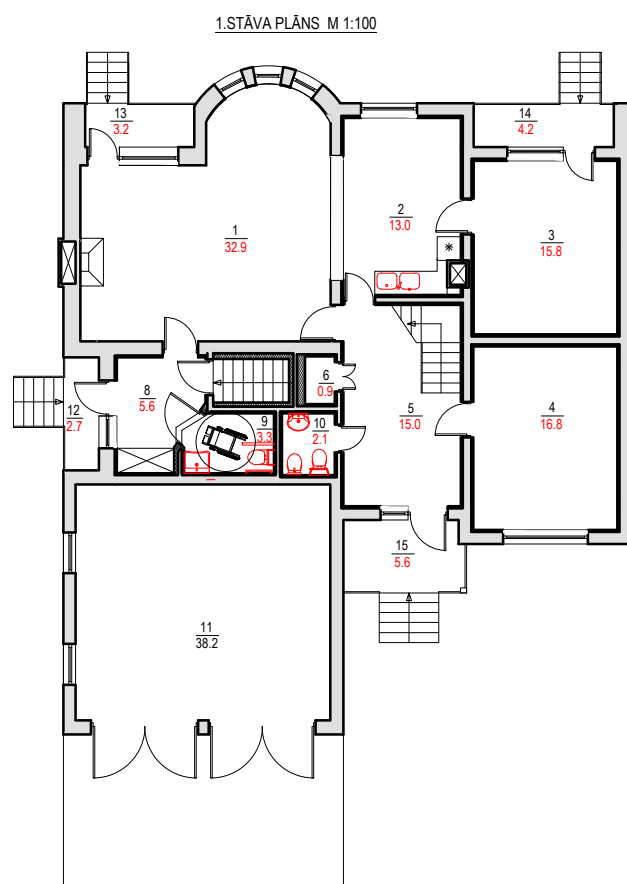
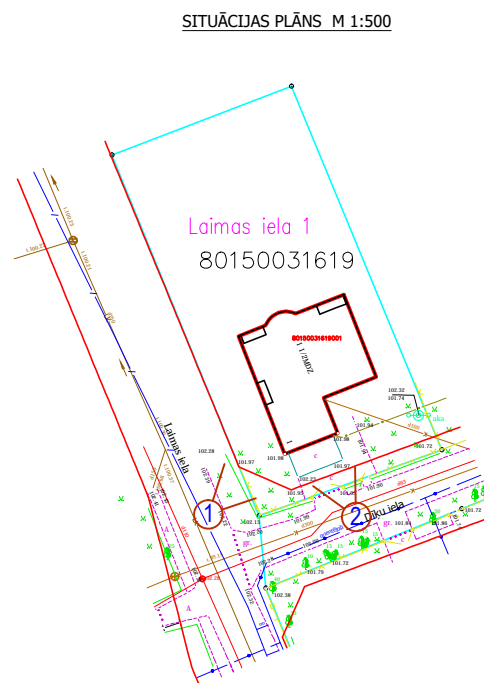


BŪVNICĪBAS IECERES PUBLISKĀ APSPIEŠANA
"Dzīvojamās mājas vienkāršota atjaunošana par pirmsskolas mācību iestādi."

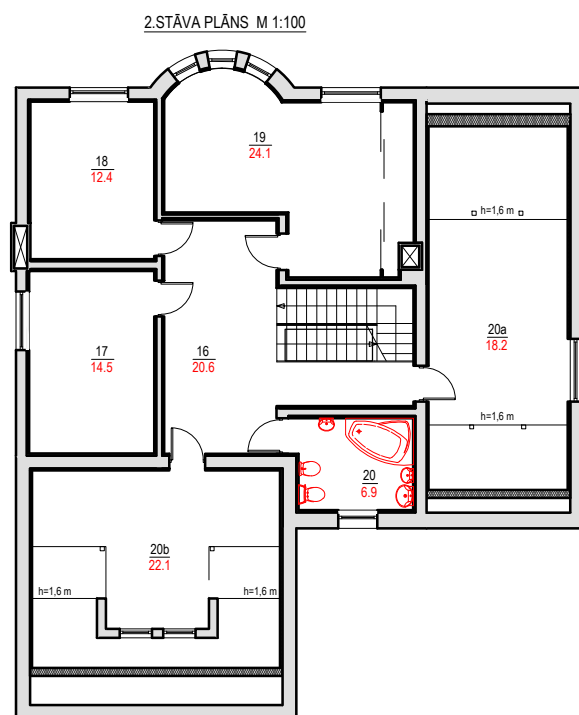


1.STĀVA TELPU EKSPLIKĀCIJA

Nr.p.k.	Telpas nosaukums	Plaftība m²
1	Nodarbību telpa	32,9
2	Virtuve	13,0
3	Virtuves priekštelpa	15,8
4	Nodarbību telpa	16,8
5	Priekštelpa - garderobe	15,0
6	Pieliekamais	0,9
7	viena telpa ar Nr.21 - pie pagrabstāva platības	
8	Priekštelpa	5,6
9	WC	3,3
10	WC	2,1
11	Garāža	38,2
12	1.stāva telpas kopā	143,6
13	Lodžija	2,7
14	Lodžija	3,2
15	Lodžija	4,2
16	Nojume	5,6
	1.stāva ārējās kopā	15,7
	1.stāvs kopā	159,3

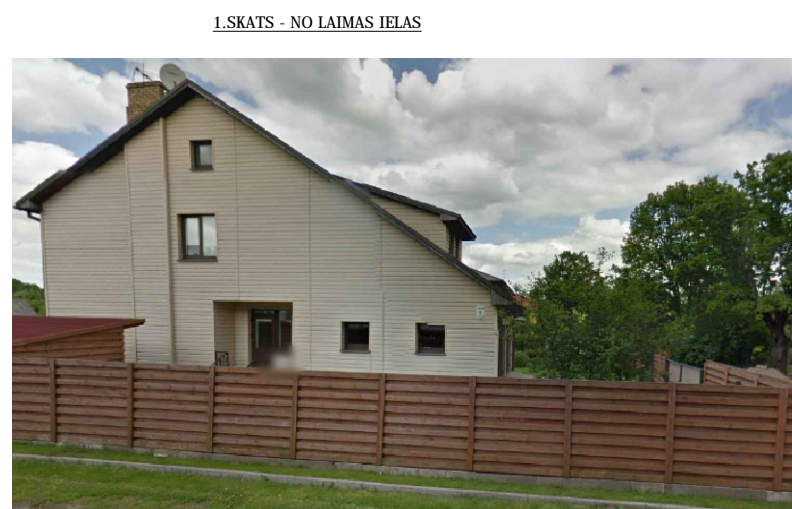


- APZĪMĒJUMI:**
- ēka, kurai tiek mainīts lietošanas veids.
 - fotogrāfiju uzņemšanas vietu skatu punkti.



2.STĀVA TELPU EKSPLIKĀCIJA

Nr.p.k.	Telpas nosaukums	Plaftība m²
16	Kāpņu telpa	20,6
17	Metodiskais kabinets	14,5
18	Metodiskais kabinets	12,4
19	Personāla telpa	24,1
20	WC	6,9
20a	Metodiskais kabinets	18,2
20b	Metodiskais kabinets	22,1
	2.stāva telpas kopā	118,8



Būvniecības veids - "Dzīvojamās mājas vienkāršota atjaunošana par pirmsskolas mācību iestādi."

Adrese - Laimas iela 1, Sigulda, Siguldas novads.

Būvniecības ierosinātājs - "Sirdsapziņas skola", SIA.

Būvniecības ieceres dokumentācijas izstrādātājs - arhitekte Gunta Graudupe (sert. Nr. 1-0266).

Teritorijas izmantošana atbilstoši Apbūves noteikumiem - mazstāvu dzīvojamā apbūse (DzM) ar papildizmantošanas iespēju - izglītības un zinātnes iestāžu apbūve - t. sk. pirmsskolas bērnu izglītības iestādes.