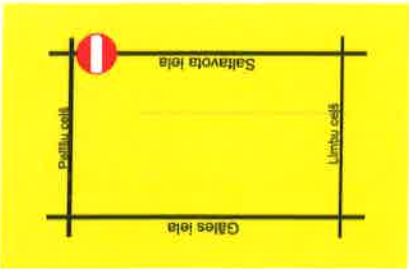
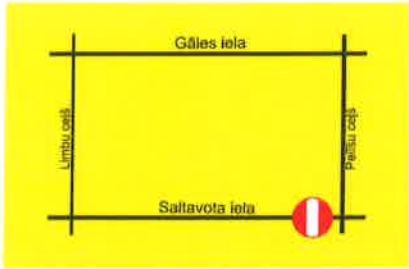


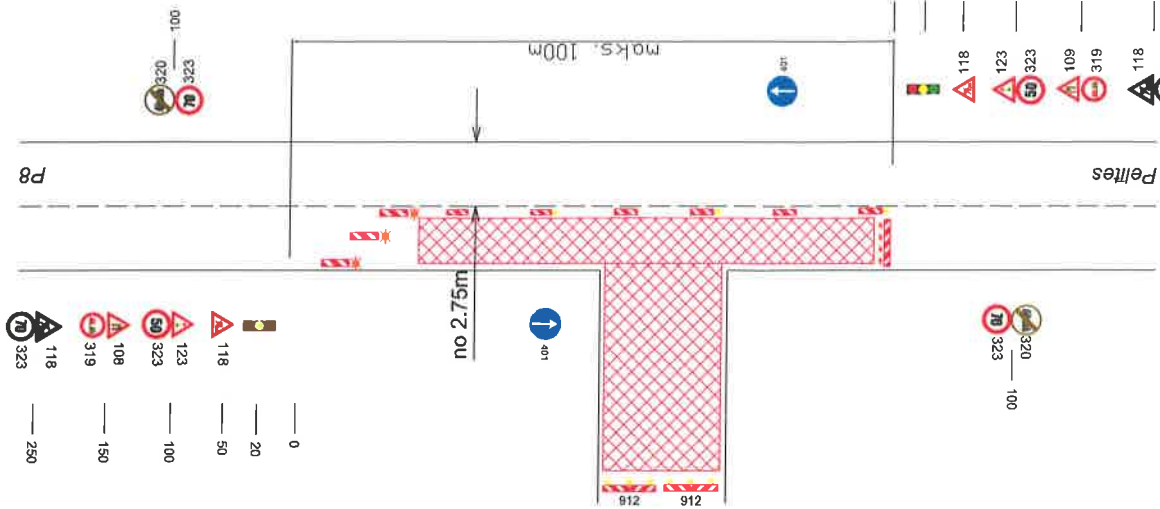
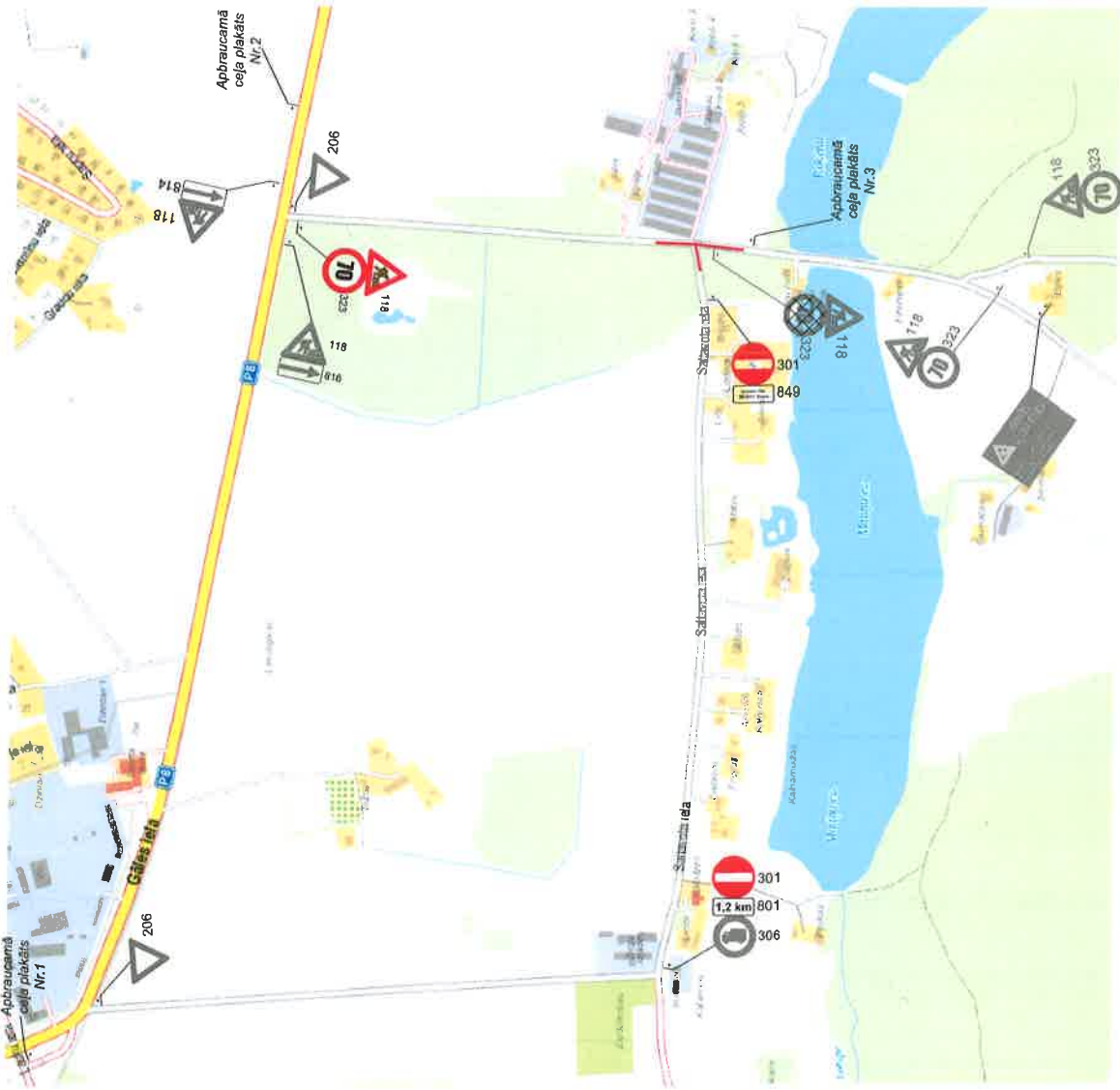
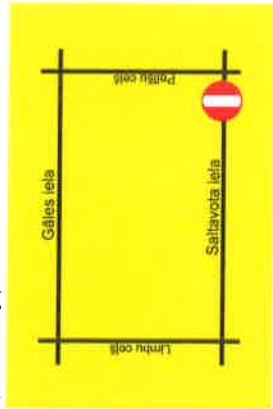
Apraucaimā ceļa plākātis Nr.1



Apraucaimā ceļa plākātis Nr.2



Apraucaimā ceļa plākātis Nr.3



Kartātais iela 11. Rīga, LV-1073; Tālrunis: 67810579; Fakss: 67139886	
Sagatājis:	Sai. log. inženieris: A. Kuncālis (03.01.2018)
Pārbaudījis:	Sai. arh. darbu vad. M. Blūms
Atbildīgais būvdarbu vadītājs:	SIA "Limbatu ceļi" S. Sazonovs
Būvdarbu laikā:	Apdzītajumi:

Saikšanas organizācijas shēma

Objekts: Autocelļa pārvirve posmā no valsts reģionālā autoceļa P8 "Inčama-Sigulda-Kogums" līdz "Pelites" - Siguldas pagastā, Siguldas novads
 Apraksts: 1. Darba veids irka aprīkojums nr.421 "Nobērkumi par darbu veidu aprīkošanu uz ceļiem".

Esosā c/z Pagatāto c/z Darbu zona

SO-6