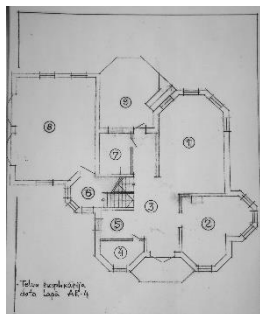


Dzīvojamās mājas vienkāršota atjaunošana par pirmsskolas mācību iestādi.

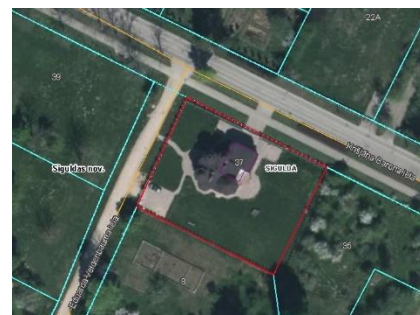
1.STĀVA PLĀNS



SITUĀCIJAS PLĀNS



ZEMESGABALA NOVIETOJUMS

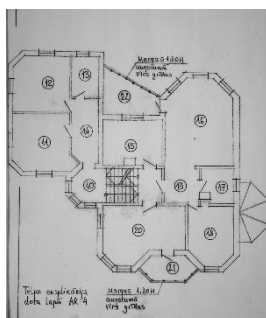


(kadastrs.lv)

ZEMES GABALA IZVIETOJUMA SHĒMA



2.STĀVA PLĀNS



TELPU EKSPLIKĀCIJA

Nr	PLĀNS	NOZĪMĀKUMS	PLATĪBA m²	PIEZĪMĒS
1	1	Grupas telpas	24,5	1.st.
2	2	Ēdztelpas, grupas telpas	20,5	1.st.
3	3	Grupas telpas	24,8	1.st.
4	4	Tualetes	5,5	1.st.
5	5	Ēdztelpas, grupas telpas	5,7	1.st.
6	6	Plaukstas apstādņu telpa	42,0	1.st.
7	7	Grupas telpas	6,5	1.st.
8	8	Ēdztelpas	46,7	1.st.
9	9	Sītnu apstādņu	24,5	1.st.
10	10	Ēdztelpas	44,4	2.st.
11	11	Ēdztelpas	45,2	2.st.
12	12	Ēdztelpas	49,2	2.st.
13	13	Tualetes	5,7	2.st.
14	14	Ēdztelpas	8,2	2.st.
15	15	Ēdztelpas	42,5	2.st.
16	16	Grupas telpas	18,2	2.st.
17	17	Ēdztelpas un grupas telpas	24,5	2.st.
18	18	Ēdztelpas	24,5	2.st.
19	19	Ēdztelpas	24,5	2.st.
20	20	Ēdztelpas	24,5	2.st.
21	21	Ēdztelpas	24,5	2.st.
22	22	Ēdztelpas	24,5	2.st.
23	23	Ēdztelpas	24,5	2.st.
24	24	Ēdztelpas	24,5	2.st.
25	25	Ēdztelpas	24,5	2.st.

1. SKATS



2. SKATS



Būvniecības veids - Dzīvojamās mājas vienkāršota atjaunošana par pirmsskolas mācību iestādi, bez pārbūves

Adrese – K.Barona iela 37, Sigulda, LV-2150

Būvniecības ierosinātājs – Biedrība “Harmoniskas attīstības pirmsskola ESME”

Kontaktpersona Daina Ločmele, kontakttālrunis 26449111, arhitekts P.Veidemanis, sert.Nr. 1–00739, kontakttālrunis 26139996

Laiks - no 2019.gada 9.maija līdz 6.jūnijam

Būvniecības ieceres prezentācijas pasākums plānots 30.maijā plkst.17.00 Siguldas novada būvniecības kontroles nodaļā, Zinātnes ielā 7,

Siguldas pagastā, Siguldas novadā. Atsauksmes var iesniegt līdz 6.jūnijam Siguldas novada būvniecības kontroles nodaļā, Zinātnes ielā 7 vai e-pasta adresē buvvalde@sigulda.lv.