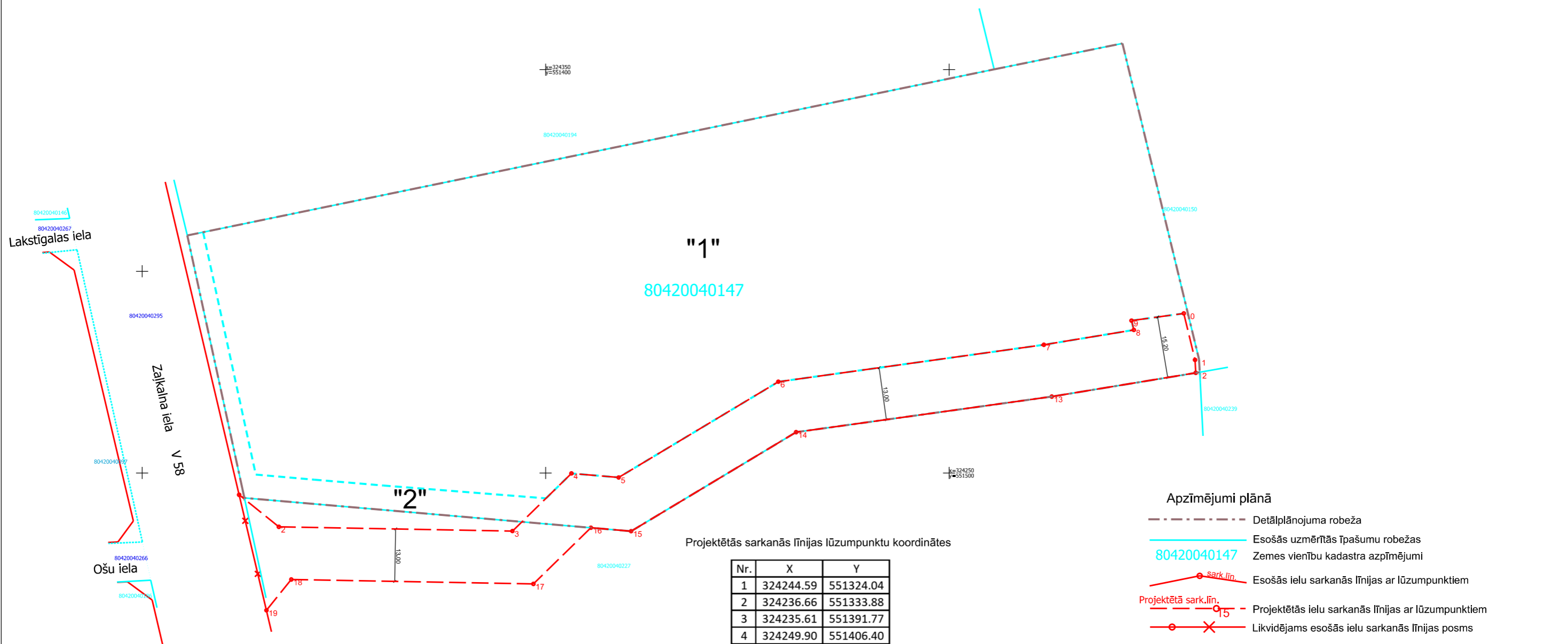




DETĀLPLĀNOJUMS NEKUSTAMAJAM ĪPAŠUMAM
 "SPROĢI" ALLAŽOS, ALLAŽU PAG., SIGULDAS NOV.,
 kadastra apzīmējums 8042 004 0147
 SARKANO LĪNIJU PLĀNS



"1"
80420040147

"2"

Projektētās sarkanās līnijas lūzumpunktu koordinātes

Nr.	X	Y
1	324244.59	551324.04
2	324236.66	551333.88
3	324235.61	551391.77
4	324249.90	551406.40
5	324248.89	551418.10
6	324272.63	551457.67
7	324281.80	551523.50
8	324285.47	551545.78
9	324287.78	551545.22
10	324289.57	551558.17
11	324278.04	551560.96
12	324274.83	551561.13
13	324268.94	551525.45
14	324260.12	551462.09
15	324235.58	551421.18
16	324236.43	551411.22
17	324222.51	551396.97
18	324223.60	551336.96
19	324215.96	551330.80

- Apzīmējumi plānā
- Detālpilānojuma robeža
 - Esošās uzmērītās īpašumu robežas
 - Zemes vienību kadastra apzīmējumi
 - Esošās ielu sarkanās līnijas ar lūzumpunktiem
 - Projektētās ielu sarkanās līnijas ar lūzumpunktiem
 - Likvidējams esošās ielu sarkanās līnijas posms
 - Jaunveidojamo zemes vienību robežas (norādītas orientējoši)
 - Jaunveidojamo zemes vienību Nr. pēc kārtas (norādītas orientējoši)

PIEZĪMES:
 1. Projekts Izstrādāts uz Inženertopogrāfiskā plāna mērogā 1:500 (uzmērīšana veikta 2018.gada janvārī);
 2. Topogrāfiskais plāns sastādīts koordinātu sistēmā LKS-92 TM, Latvijas normālo augstumu sistēmā epochā 2000,5 (LAS-2000,5).

SARKANO LĪNIJU PLĀNS		Lapa	Mērogs
		3	1:1000
		TM projekcijas mēroga koeficients m=0.999600	
Pasūtītājs: zemes īpašnieks		LKS-92 TM koordinātu sistēma Latvijas normālo augstumu sistēma (LAS-2000,5)	
Objekta adrese: "Sproģi", Allaži, Allažu pag., Siguldas nov.		SIA "Detālpilānojumi SB" Reģ.Nr. LV40203081595 Jelgavas iela 4A - 15, Līvberze, Līvberzes pag., Jelgavas nov., LV-3014 Tālr. +371 29125515	
Līguma pielikuma Nr:	Detālpilānojuma projekts		
Detālpilānojuma izstrāde atbilst normatīvo aktu prasībām	Valdes locekle	Sintija Batkovska	
	Zemes ierīkotājs Sert.- AA000000042	Aigars Galzons	