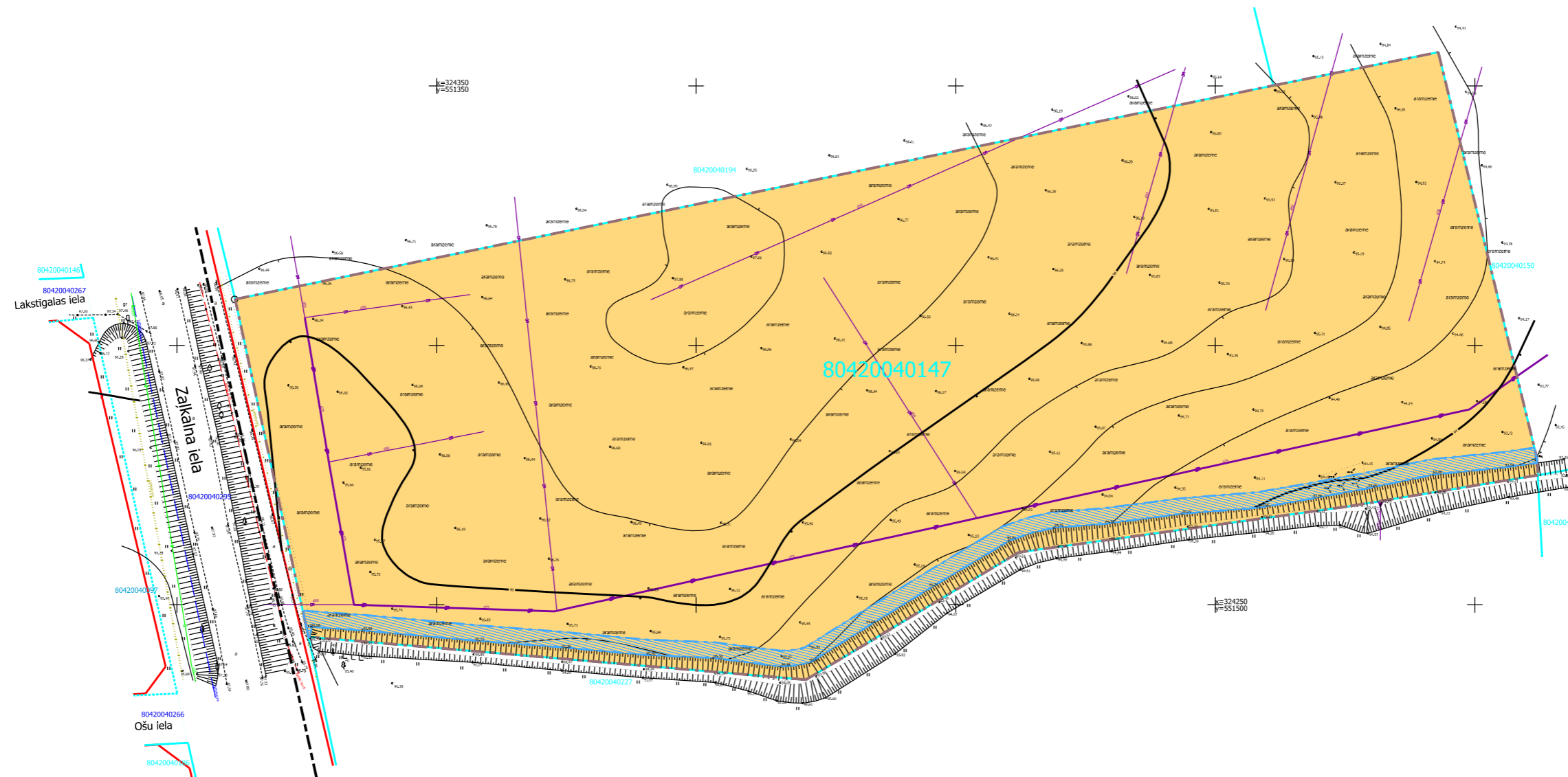


DETĀLPLĀNOJUMS NEKŪSTAMAJAM ĪPAŠUMAM  
"SPROĢI" ALLAŽOS, ALLAŽU PAG., SIGULDAS NOV.,  
kadastra apzīmējums 8042 004 0147

TERITORIJAS PAŠREIZĒJĀS IZMANTOŠANAS PLĀNS



Apzīmējumi plānā

- Detālpilānojuma robeža
- Esošās uzmērītās īpašumu robežas
- Zemes vienību kadastra apzīmējumi
- Esošās ielu sarkanās līnijas ar lūzumpunktiem
- nodaļtjuma josla (9.5m no autoceļa ass) - līkums "Par autoceļiem"

Funkcionālais zonējums

- Mazstāvu dzīvojamās apbūves teritorija (DzM)

Esošie apgrūtinājumi

- Ūdensnotekas (ūdensteču regulēta posma un speciāli raktas gultnes), kā arī uz tās esošas hidrotehniskas būves un ierīces ekspluatācijas aizsargjoslas teritorija lauksaimniecībā izmantojamās zemēs (7311041000) - 3 metru attālumā no ūdensnotekas krotas
- Vides un dabas resursu bakterioloģiskās aizsargjoslas teritorija ap pazemes ūdens ņemšanas vietu (7311090800)

Topogrāfiskie apzīmējumi

- Atsevišķs koks
- Ceļš
- Esošs pazemes apgaismes kabelis
- Esošs pazemes paštēces ūdensvads
- Esošs pazemes elektronisko sakaru kabelis
- Nedarbojošs pazemes elektronisko sakaru kabelis

PIEZĪMES:

1. Projekts izstrādāts uz inženiertopogrāfiskā plāna mērogā 1:500 (uzmērīšana veikta 2018.gada janvārī);
2. Topogrāfiskais plāns sastādīts koordinātu sistēmā LKS-92 TM, Latvijas normālo augstumu sistēmā epochā 2000,5 (LAS-2000,5).

TERITORIJAS PAŠREIZĒJĀS IZMANTOŠANAS PLĀNS		Lapa	Mērogs
		1	1:1000
Pasūtītājs: zemes īpašnieks		TM projekcijas mēroga koeficients m=0.999600	
Objekta adrese: "Sproģi", Allaži, Allažu pag., Siguldas nov.		LKS-92 TM koordinātu sistēma Latvijas normālo augstumu sistēma (LAS-2005,5)	
Līguma pielikuma Nr:	Detālpilānojuma projekts	SIA "Detālpilānojumi SB"	
Detālpilānojuma izstrāde atbilst normatīvo aktu prasībām	Valdes locekle Zemes ierīkotājs Sert.- AA00000042	Sintija Batkovska Aigars Galzons	Reģ.Nr. LV40203081595 Jelgavas iela 4A - 15, Līvberze, Līvberzes pag., Jelgavas nov., LV-3014 Tālr. +371 29125515