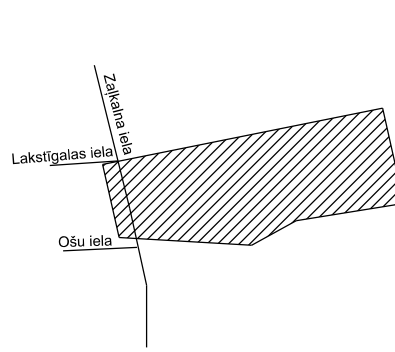
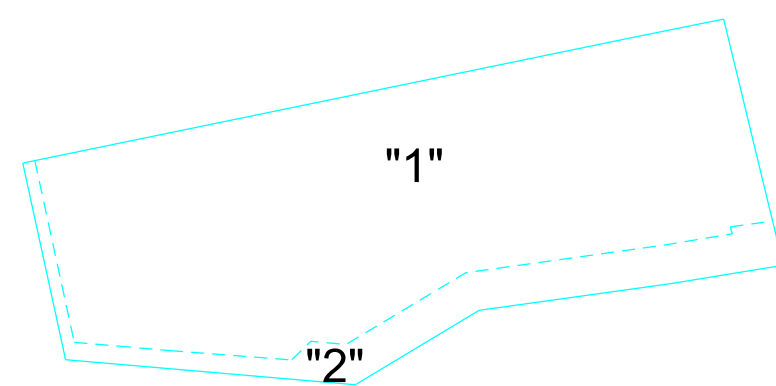




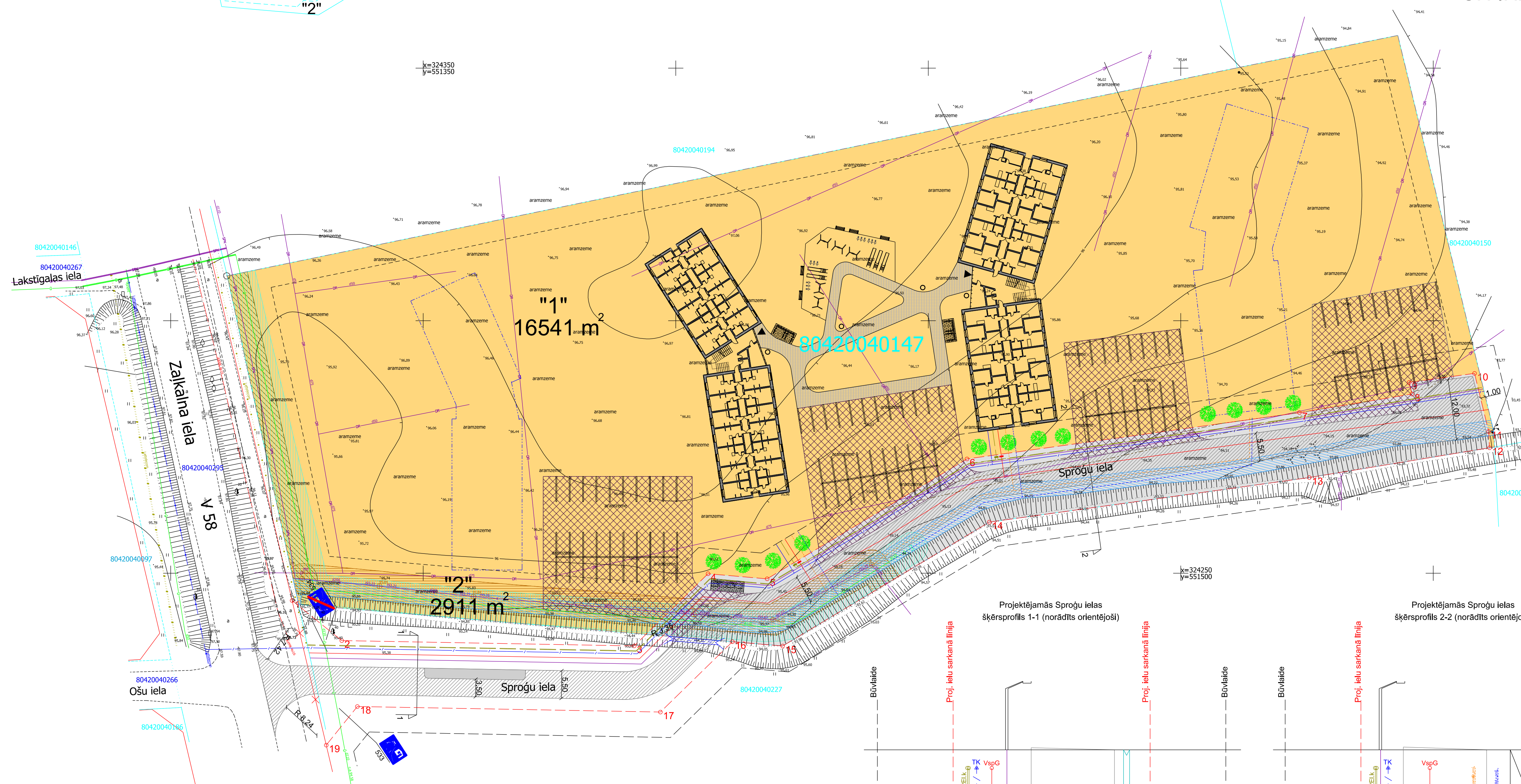
OBJEKTA IZVIETOJUMA SHĒMA



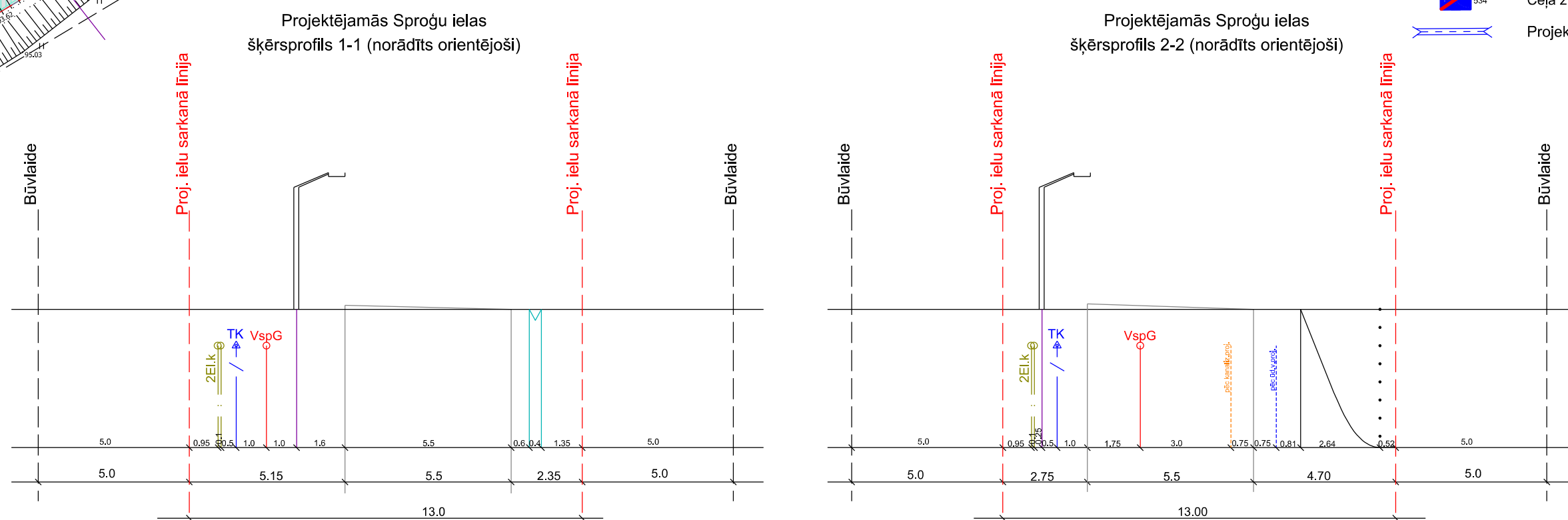
Zemes vienības ar kadastra apzīmējumu 80420040147 sadalījums pēc detālplānojuma



DETĀLPLĀNOJUMS NEKUSTAMAJAM ĪPAŠUMAM "SPROĢI" ALLAŽOS, ALLAŽU PAG., SIGULDAS NOV., kadastra apzīmējums 8042 004 0147 ZEMES VIENĪBU SADALĪJUMA, APGRŪTINĀJUMU UN INŽENIERKOMUNIKĀCIJU PLĀNS



- Apzīmējumi plānā**
- Detālplānojuma robeža
 - Esošās uzmērītās īpašumu robežas
 - 80420040147 Zemes vienību kadastra apzīmējumi
 - Projekta sark. līnija - Esošās ielu sarkanās līnijas ar lūzumpunktiem
 - Projekta sark. līnija - Projektētās ielu sarkanās līnijas ar lūzumpunktiem
 - Likvidējams esošās ielu sarkanās līnijas posms
- Funkcionālais zonējums**
- Mazstāvu dzīvojamās apbūves teritorija (DzM)
 - Satiksmes infrastruktūras teritorija (TS)
 - Ēkas novietne (norādīta orientējoši, precīzējama būvprojektā)
 - Perspektīvā ēkas novietne (norādīta orientējoši)
 - Jaunveidojamo zemes vienību robežas (norādītas orientējoši)
 - Jaunveidojamo zemes vienību Nr. pēc kārtas (norādītas orientējoši)
 - 16541 m² Jaunveidojamo zemes vienību platības (norādītas orientējoši)
 - Būvdalve - 5m (no Zalkāna ielas un projektējamās Sproģu ielas)
 - Apbūves līnija - 4m
 - Nodafējuma josla - 9,5 metri no autoceļa ass
 - Projektējamā brauktuve, nosaukums, lebrauktuves - norādītas orientējoši, precīzējamas māju tehniskajos projektos
 - Projektējamās autonovietnes (norādīta orientējoši, precīzējams būvprojektā)
 - Projektējamās ielas šķēršļi
 - Bērnu rotaļu laukums (norādīta orientējoši, precīzējams būvprojektā)
 - Aktriuma novietnes laukums (norādīta orientējoši, precīzējams būvprojektā)
 - Gājēju ietve (norādīta orientējoši, precīzējams būvprojektā)
 - Iespējamās ielas sašaurinājums (norādīts orientējoši)
 - Apstādījumu teritorija - jābūt pie būvju nodrošināšanas ekspluatācijā (norādīts orientējoši)
 - Ceļa zīme "Dzīvojamā zona"
 - Ceļa zīme "Dzīvojamās zonas beigas"
 - Projektējamā caurteka (norādīta orientējoši)
- Topogrāfiskie apzīmējumi**
- Aisevišķs koks
 - Ceļš
 - Esošs pazemes apgaismes kabelis
 - Esošs pazemes paštesis ūdensvads
 - Esošs pazemes elektronisko sakaru kabelis
 - Nedarbojošs pazemes elektronisko sakaru kabelis



- Projektētās inženierkomunikācijas**
- Izbūvētais ūdensvads atbilstoši Siguldas novada pašvaldības izstrādātajam ūdens un kanalizācijas tīklu projektam
 - Izbūvētais pašteses kanalizācijas vads atbilstoši Siguldas novada pašvaldības izstrādātajam ūdens un kanalizācijas tīklu projektam
 - Izbūvētais spiedkanalizācijas vads atbilstoši Siguldas novada pašvaldības izstrādātajam ūdens un kanalizācijas tīklu projektam
 - Projektējams ūdensvads (norādīts orientējoši)
 - Projektējams pašteses kanalizācijas vads (norādīts orientējoši)
 - Projektējams vidēja spiediena gāzes vads ar gāzes spiediena regulēšanas-uzskaites iekārtu (norādīta orientējoši)
 - Projektējama elektronisko sakaru kabelu kanalizācija (norādīta orientējoši)
 - Projektējamā 0,4kv elektrības kabelu līnija ar projektējamo elektrosadales skapi (norādīts orientējoši)
 - Projektējamā ārējā apgaismojuma elektrības kabeļa līnija (norādīta orientējoši)
 - Projektējamā tekne ar zālienu (norādīta orientējoši)
 - Tehniskais risinājums - meiorācijas drenu pārsegi (norādīta orientējoši)
- Esošie/plānotie apgrūtinājumi**
- Ūdensnotekas (dēnstēču regulēta posma un speciāli rakta gultnes), kā arī uz tās esošas hidrotehniskas būves un teriņas ekspluatācijas aizsargoslas teritorija lauksaimniecībā izmantojamās zemēs (7311041000) - 3 metri attālumā no ūdensnotekas krotes
 - Vides un dabas resursu bakterioģeniskās aizsargoslas teritorija ap pazemes ūdens ņemšanas vietu (7311030000)
 - Ekspluatācijas aizsargoslas teritorija ap ūdensvadu, kas atrodas līdz 2 metru dziļumam (7312010101) - 3 metri katrā pusē no cauruļvada ārējās malas
 - Ekspluatācijas aizsargoslas teritorija gar pašteses kanalizācijas vadu (7312010300) - 3 metri katrā pusē no cauruļvada ārējās malas
 - Ekspluatācijas aizsargoslas teritorija gar kanalizācijas spiedvadu, kas atrodas līdz 2 metru dziļumam (7312010201) - 3 metri katrā pusē no cauruļvada ārējās malas
 - Ekspluatācijas aizsargoslas teritorija gar ielu vai ceļu sarkanā līnija (7312030100)

Teritorijas plānotā izmantošana un apgrūtinājumi													
Zemes vienības Nr.	Plānotā atjaunot teritorijas izmantošana	Adresācijas priekšlikums	Platība kv.m.	Nekustamā īpašuma lietošanas mērķa kods	Maksimālās atļautās apbūves blīvums	Minimālā brīvā teritorija	Maksimālā apbūves intensitāte	Esošie nekustamā īpašuma objekta apgrūtinājumi kv.m.		Plānotie nekustamā īpašuma objekta apgrūtinājumi kv.m.			
								Dēnstēžu (dēnstēču regulēta posma un speciāli rakta gultnes), kā arī uz tās esošas hidrotehniskas būves un teriņas ekspluatācijas aizsargoslas teritorija lauksaimniecībā izmantojamās zemēs (7311041000)	Vides un dabas resursu bakterioģeniskās aizsargoslas teritorija ap pazemes ūdens ņemšanas vietu (7311030000)	Ekspluatācijas aizsargoslas teritorija gar ielu vai ceļu - sarkanā līnija (7312030100)	Ekspluatācijas aizsargoslas teritorija ap ūdensvadu, kas atrodas līdz 2 metru dziļumam (7312010101)	Ekspluatācijas aizsargoslas teritorija gar pašteses kanalizācijas vadu (7312010300)	Ekspluatācijas aizsargoslas teritorija gar kanalizācijas spiedvadu, kas atrodas līdz 2 metru dziļumam (7312010201)
1	Mazstāvu dzīvojamās apbūves teritorija (DzM)	Sproģu iela 2, Allaži, Allažu pag., Siguldas nov.	16541	0601	40% (esošais 9%)	40% (esošā 76%)	80% (esošā 19%)	---	16541	---	131	120	7
2	Mazstāvu dzīvojamās apbūves teritorija (DzM) un Satiksmes infrastruktūras teritorija (TS)	Sproģu iela, Allaži, Allažu pag., Siguldas nov.	2911	0601; 1101	---	---	---	739	2911	2210	1000	613	257
KOPĀ:			19452					739	19452	2210	1131	733	264

PIEZĪMES:
 1. Projekts izstrādāts uz inženiertopogrāfiskā plāna mērogā 1:500 (uzmērīšana veikta 2018.gada janvārī);
 2. Topogrāfiskais plāns sastādīts koordinātu sistēmā LKS-92 TM, Latvijas normālo augstumu sistēmā epochā 2000,5 (LAS-2000,5).

ZEMES VIENĪBU SADALĪJUMA, APGRŪTINĀJUMU UN INŽENIERKOMUNIKĀCIJU PLĀNS		Lapa	Mērogs
		2	1:500
Pasūtītājs: zemes īpašnieks		LKS-92 TM koordinātu sistēma Latvijas normālo augstumu sistēmā (LAS-2000,5)	
Objekta adrese: "Sproģi", Allaži, Allažu pag., Siguldas nov.		SIA "Detālplānoji SB"	
Līguma pielikuma Nr:	Detālplānojuma projekts	Reģ.Nr. LV40203081595	
Detālplānojuma izstrāde atbilst normatīvo aktu prasībām	Valdes locekle Zemes ierīkotājs Sert.- AA000000042	Sinija Bātkovska Aļgars Galzons	Jelgavas iela 4A - 15, Līvberze, Līvberzes pag., Jelgavas nov., LV-3014 Tālr. +371 29125515