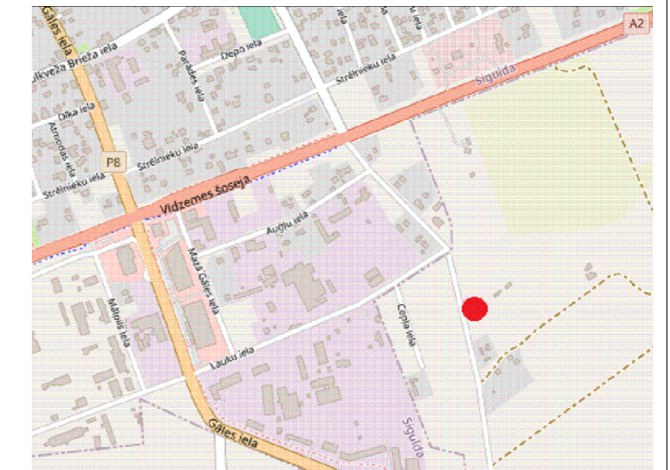


SAVRUPMĀJAS UN SAIMNIECĪBAS ĒKAS JAUNBŪVES

Jūdažu iela 27, Peltes, Siguldas pag., Siguldas nov.; kad. apzīm. 8094 004 1080

Objekta trašanās vieta:



Būvniecības ierosinātājs

Ivars Vaišļa

Projektētājs

SIA "Arhitektu studija 4"
Pils iela 16c, Sigulda, Siguldas nov.
reģ. Nr. 40103162739

Materiāli izlikti apskatei

Siguldas novada būvvaldē,
Zinātnes ielā 7, Siguldā, Siguldas nov.
3. stāvā vestibilā, tel.Nr. 67800961

Būvniecības ieceres prezentācija notiks

Ceturtdien, 13. augustā plkst. 17.00
Siguldas novada būvvaldē,
Zinātnes ielā 7, Siguldā, Siguldas nov.
3. stāvā vestibilā, tel.Nr. 67800961

Kontaktpersona

Ivars Vaišļa

Kontakttālrunis

+371 26461985

SKAIDROJOŠS APRAKSTS

Zemes gabalā (kadastra apzīmējums 8094 000 1080), Jūdažu ielā 27, Peltes, Siguldas pagastā, Siguldas novadā paredzēta savrupmājas un saimniecības ēkas jaunbūves.

Zemesgabala atļautais izmantošanas veids ir "Mazstāvu dzīvojamās apbūves teritorija" (DZM), saskaņā ar „Siguldas novada teritorijas plānojums 2012. - 2024. gadam”.

Zemesgabals ir bez izteiktām reljefa izmaiņām. Teritorijas rietumu pusē atrodas Jūdažu iela, bet teritorijas dienvidu pusē būs Zemdegu iela. Zemdegu ielas projekts jau izstrādāts un tiks realizēts tuvākajā laikā. Savrupmājai un saimniecības ēkai katrai projektēts savs piebraucamais ceļš. Iebraukšana teritorijā plānota no Zemdegu ielas puses. Projekta ietvaros plānoti jauni celiņi/laukumi no blietētu šķembu klāja.

Projektētajai *savrupmājas* jaunbūvei paredzēti divi virszemes stāvi - viens pilns un viens mansarda stāvs. Projekta ietvaros plānots viens lievenis un viena terase ar pergolu.

Projektētajai *saimniecības ēkas* jaunbūvei paredzēti divi virszemes stāvi - viens pilns un viens mansarda stāvs. Projekta ietvaros plānots viens lievenis.

Pamati. Abām ēkām projektēti lentveida pamati no saliekamajiem dzelzsbetona pamatu blokiem.

Sienas. Projektētajām ēkām nesošās un nenesošās sienas plānotas no koka karkasa elementiem.

Pārsegums. Jaunceltnēm starpstāvu pārsegumi projektēti no koka sijām.

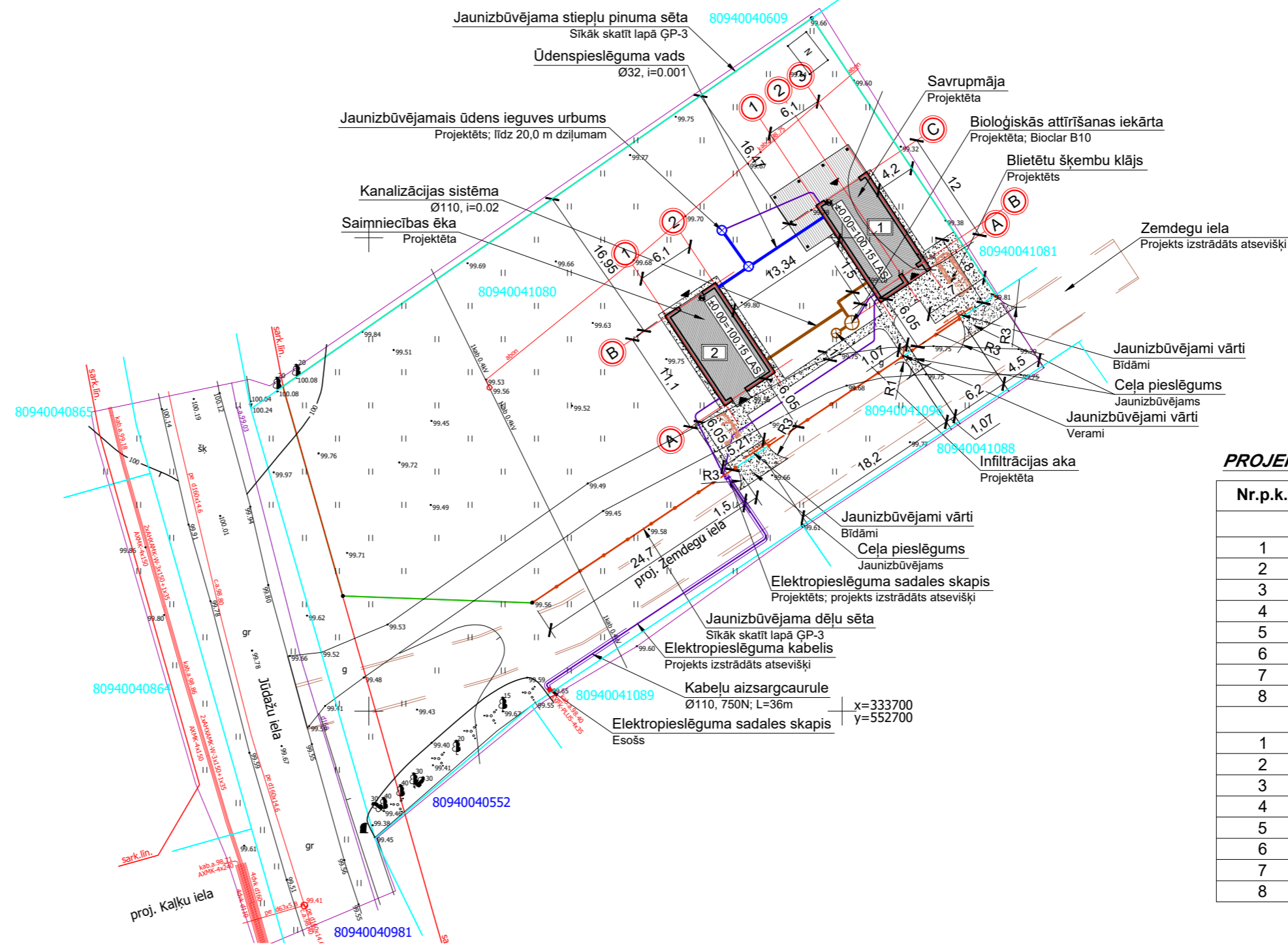
Jumta konstrukcija. Abām projektētajām ēkām jumta konstrukcija projektēta no koka elementiem.

Durvis/logi. Ārējās durvis un logi projektēti no PVC materiāla. Iekšdurvis plānotas no koka.

Savrupmājas un saimniecības ēku jaunbūves neradīs negatīvu ietekmi uz vidi. Būvniecības procesā tiks ievēroti vides aizsardzības pasākumi. Būvniecībā izmantos Latvijas Republikā sertificētus būvmateriālus, saskaņā ar LBN 201-15 prasībām. Būvniecības procesā radušos atkritumus nodos pārstrādei, pamatojoties uz Atkritumu apsaimniekošanas likuma 20. Panta ceturtnās daļas prasībām.

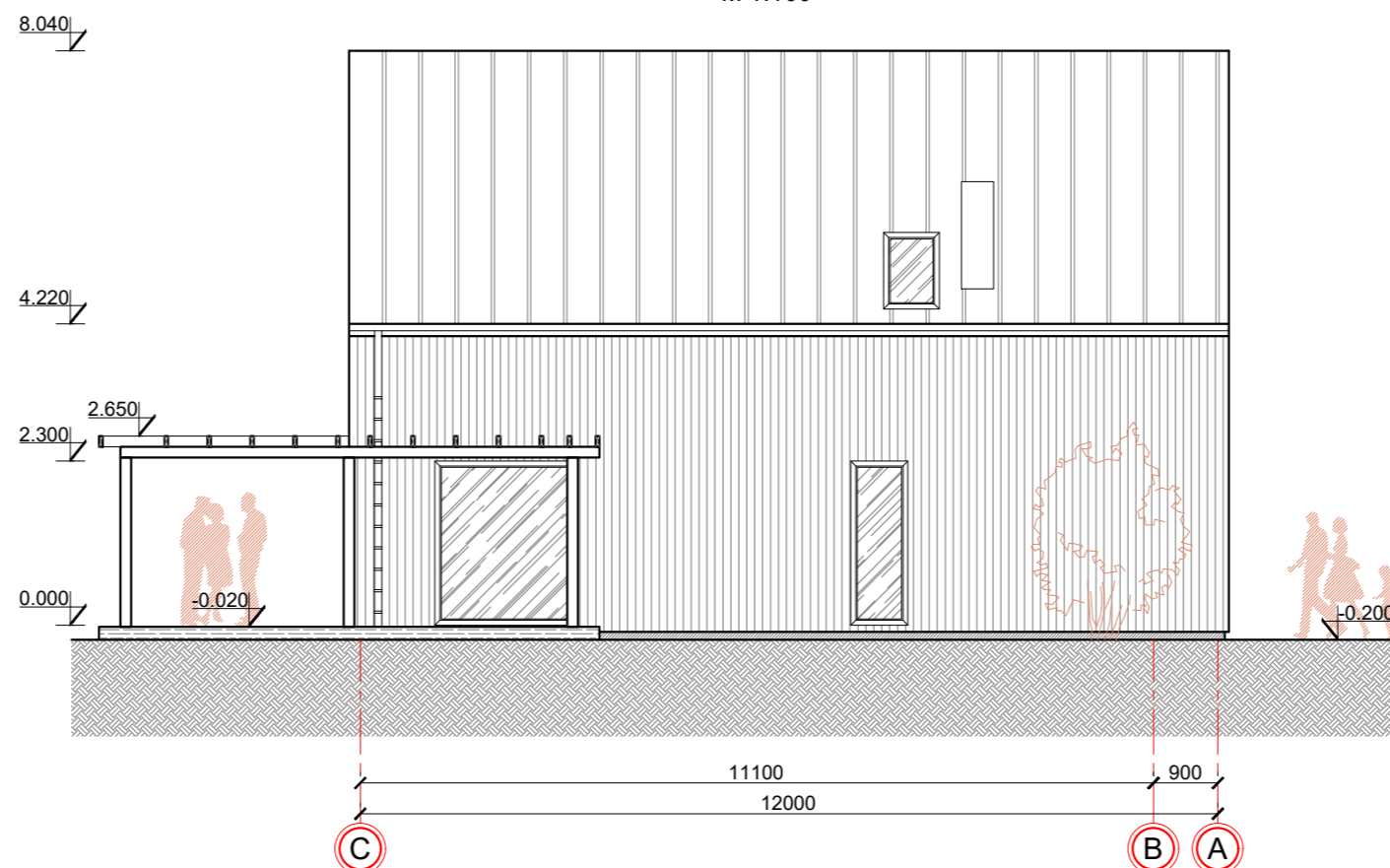
ĢENERĀLPLĀNS

Mērogs 1:500



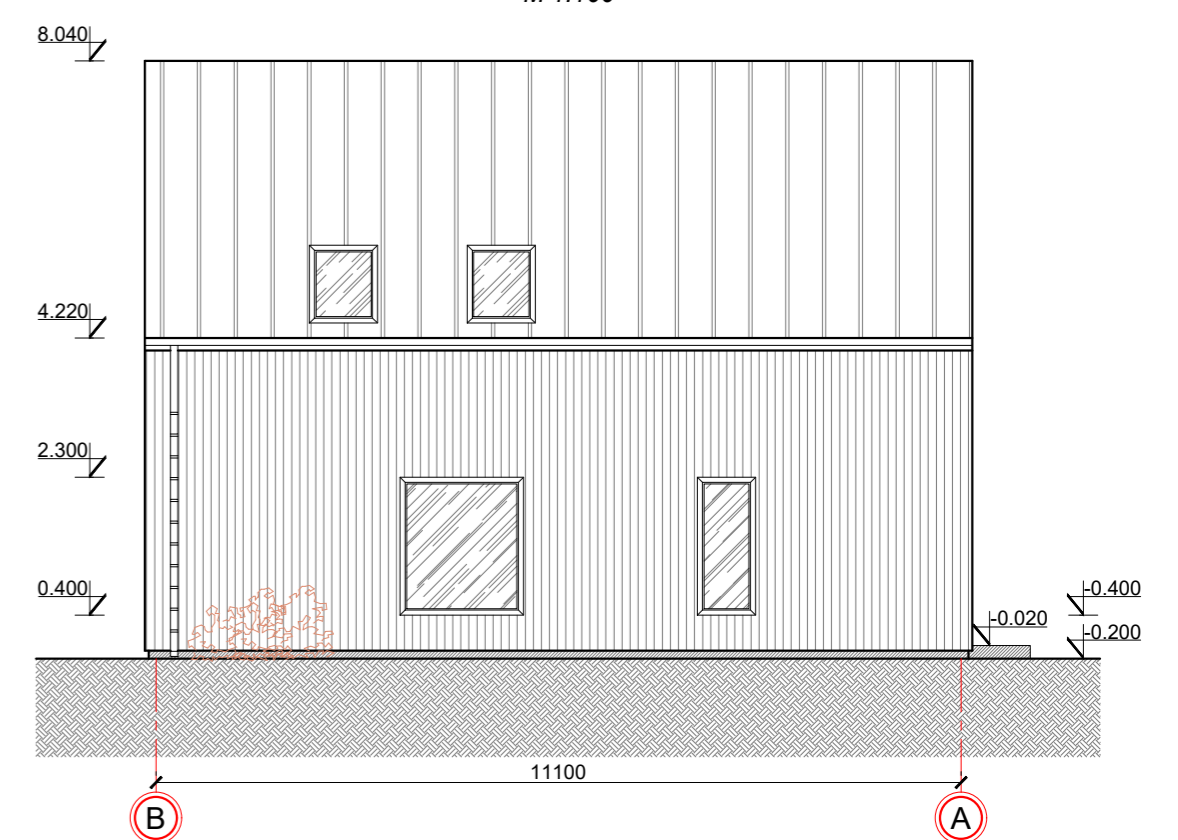
SAVRUPMĀJA

M 1:100



SAIMNIECĪBAS ĒKA

M 1:100



PROJEKTĒTO ĒKU TEHNISKIE RĀDĪTĀJI

Nr.p.k.	Rādītāja nosaukums	Apjoms
Savrupmāja		
1	Apbūves laukums	125,8 m ²
2	Ēkas kopējā platība	157,9 m ²
3	Ēkas dzīvojamā platība	86,7 m ²
4	Ēkas palīgterpu platība	22,2 m ²
5	Ārtelpu platība	49,0 m ²
6	Ēkas būvtilpums	623,8 m ³
7	Būvju klasifikācijas kods	11100102
8	Būves kopējā ugunsnoturības pakāpe	U3
Saimniecības ēka		
1	Apbūves laukums	74,6 m ²
2	Ēkas kopējā platība	103,8 m ²
3	Ēkas dzīvojamā platība	---- m ²
4	Ēkas palīgterpu platība	102,4 m ²
5	Ārtelpu platība	1,4 m ²
6	Ēkas būvtilpums	467,2 m ³
7	Būvju klasifikācijas kods	12740201
8	Būves kopējā ugunsnoturības pakāpe	U3