

BŪVNICĪBAS IECERES PUBLISKĀ APSPRIEŠANA

„MOBILU SAKARU BĀZES STACIJAS „SIGULDADĀRZA” IZBŪVE”, DĀRZA IELĀ 29, SIGULDĀ.

Ierosinātājs:

SIA „Latvijas Mobilais Telefons”

Reģ.nr. 50003050931

Ropažu iela 6, Rīga, LV-1039

Projektētājs:

SIA „GP Systems”

Juridiskā adrese: Apiņu iela 7, Krustkalni, Ķekavas pagasts, Ķekavas novads, LV-2111

Materiāli izlikti apskatei: Objektā Dārza ielā 29, Siguldā un Siguldas novada pašvaldības pakalpojumu centrā, Raiņa ielā 3, Siguldā, pakalpojumu centra darba laikā.

Būvniecības ieceres prezentācija notiks:

ZOOM tiešsaistes platformā plkst.17.00, 2021. gada 17.maijā. Lūdzam iepriekš pieteikties sapulcei e-pastā buvvalde@sigulda.lv līdz 2021. gada 14. maijam, lai saņemtu piekļuves saiti prezentācijai.

Tālrunis uzziņām 80000388, par pašvaldības domes sēdes vietu un laiku, kad tiks pieņemts lēmums par būvniecības ieceres publiskās apspriešanas rezultātiem.

Kontakpersona no ierosinātāja puses: Projekta vadītāja Justīne Vārpa, 26145369

Kontakpersona no pašvaldības puses: Galvenais Arhitekts Ivo Kalvelis, 67800958

Būvniecības ieceres apraksts:

Turpinot mobilo sakaru infrastruktūras attīstību, „Latvijas Mobilais Telefons” (LMT) Dārza ielā 29, Siguldā plāno jaunu 2G/3G/4G mobilo sakaru bāzes staciju. Vieta jaunai bāzes stacijai tiek izvēlēta tā, lai nodrošinātu pozitīvu mobilo sakaru lietošanas pieredzi gan esošajiem, gan potenciālajiem LMT klientiem.

Publiskās ieceres apspriešanas rezultātā paredzēts vienoties par mobilo sakaru bāzes stacijas "SiguldaDārza" izbūvi.

Būvniecības iecere paredz tipveida LMT masta konstrukcijas būvniecību virs esošas, ražošanas ēkas jumta. Konstruktiīvi projektētā masta posmi ir režģota veida kvadrāta formas cilindriska konstrukcija, kura izgatavota no standarta tērauda profiliem.

Elektromagnētiskie lauki un sabiedrības veselība.

Nekaitīgums cilvēka veselībai un apkārtējai videi tiek nodrošināts ar sertificētu iekārtu un materiālu izmantošanu. Elektromagnētiskā lauka kontroles mērījumi tiek fiksēti Veselības inspekcijas protokolos un slēdzienos. Attīstoties mobilajām tehnoloģijām, Pasaules Veselības organizācija (PVO) jau vairāk nekā 20 gadus ir pētījusi un turpina pētīt elektromagnētiskā lauka (0 Hz-300 GHz) ietekmi uz cilvēku veselību. Līdz šim nav zinātnisku pierādījumu par elektromagnētiskā lauka ietekmi uz veselību, ko būtu izraisījušas mobilo sakaru bāzes stacijas un bezvadu raidītāji.

Ieguvums iedzīvotājiem:

Siguldas un apkārtējo māju iedzīvotāji varēs baudīt augstas kvalitātes telekomunikāciju pakalpojumus - balss sakarus, ātrgaitas mobilo internetu bez apjoma ierobežojuma, kā arī mobilo televīziju LMT Straume un LMT Mājas viedtelevīziju.

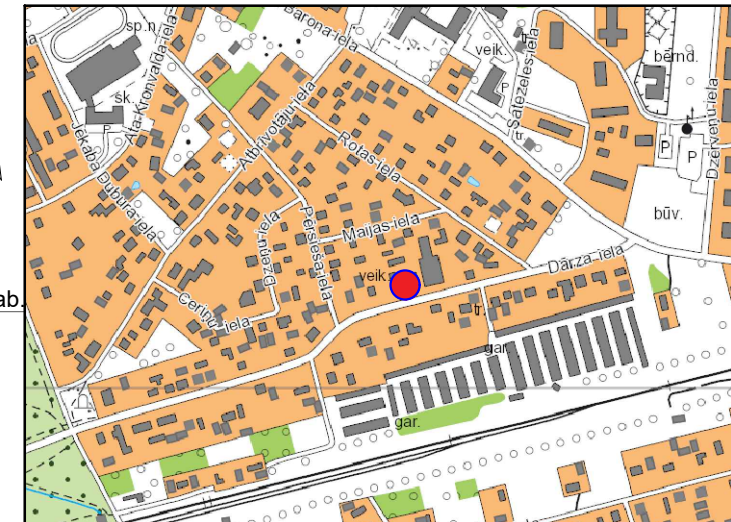
Projektētā aparatūra

Nr.	Nosaukums	Daudz.	Izmēri	Piezīmes
1	Sektorantena K80010992	3 gab.	2671x508x175 mm	Azimuti 70°; 150°; 340°
2	RRL antena AOR	1 gab.	Ø0.3 m	BS "SiguldaTV" azim. 49°
3	Smart Bias Tee MI-31802	3 gab.	61x83x48 mm	555 - 3800 MHz
4	Flexi RF module - FXDB	1 gab.	492x560x133mm	EGDE/UMTS 900
5	Flexi RF module - ARMA	1 gab.	492x560x133mm	LTE 800
6	Flexi RF module - AREA	1 gab.	492x560x133mm	LTE 1800
7	Flexi RF module - ARGA	1 gab.	492x560x133mm	LTE 2100
8	Flexi RF module - ARHA	1 gab.	492x560x133mm	LTE 2600 FDD
9	Power Box 3+3	1 gab.	300x300x180 mm	
10	White box	1 gab.	400x200x132 mm	
11	Barošanas iekārta Eltek Flatpack 2A	1 gab.	1800x700x770 mm	
12	FSEE signalizācijas modulis	1 gab.	150x280x100 mm	
13	AMIA (ABIAX2; ASIAx1)	1 gab.		
14	Opt. sadales modulis ODF	1 gab.		
15	RRL aparatūra	1 gab.		
16	Sadalnes kaste	1 gab.	300x200x150mm	
17	Kabelltrepe KHZSP-300	L=15m	298x200mm	skatīt pielikumā

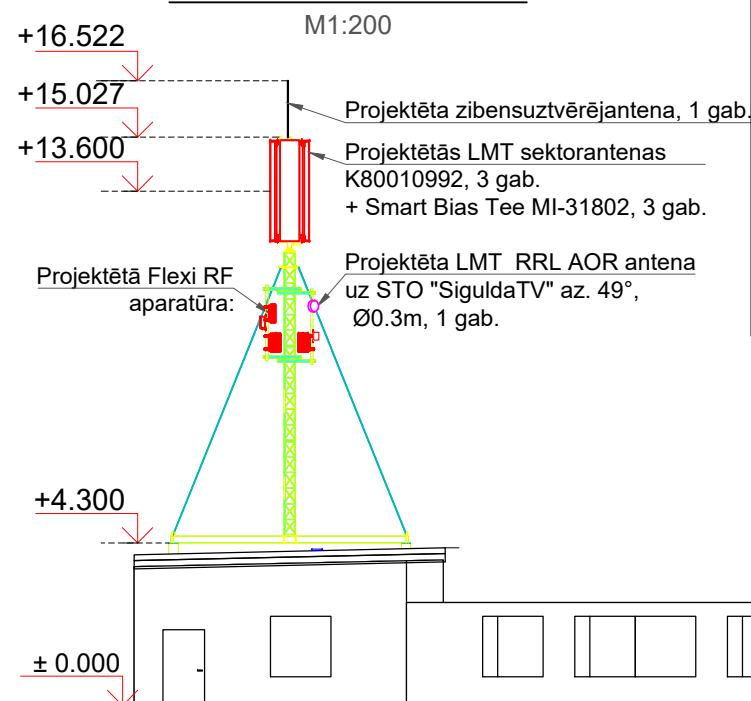
Objekta novietojums

M b/m

N



Ēkas Dārza ielas fasāde



Ēkas jumta plāna virsskats

M1:200

N

