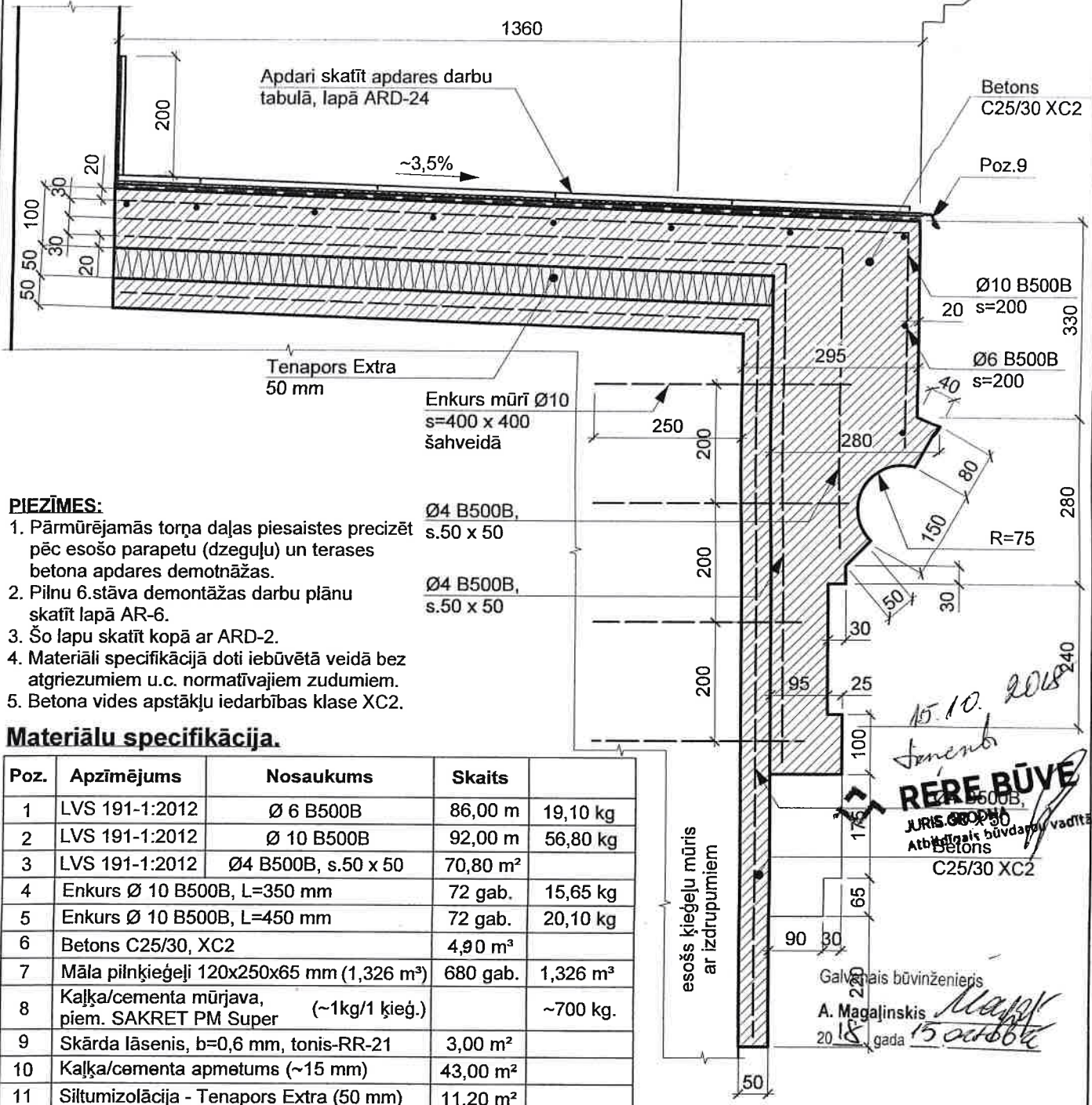


1. Abu kolonnu un pasijas garumus, kā arī kolonnu piesaistes plānā pirms izgatavošanas precizēt dabā. Kolonnas izvietot esošā atvēruma abos stūros.
2. Visas jaunās tērauda konstrukcijas pirms to uzstādīšanas, attīrīt līdz virsmas tīrības pakāpei Sa2,5 pēc ISO 8501-1. Konstrukciju pretkorozijas aizsardzību nodrošināt ar aizsargkrāsu sistēmu, kas piemērota apkārtējās vides apstākļu kategorijai C2 (LVS EN ISO 12944-2) un kalpošanas ilguma kategorijai H (LVS EN ISO 12944-5). Pēc montāžas metinājuma šuvju izveides, attīrīt elementus un atjaunot elementu pretkorozijas aizsardzību.

Pasūtītājs: Siguldas novada Dome Reģ. Nr.9000048152 Pils iela 16, Sigulda, Siguldas novads				Būvprojekts: Siguldas Jaunās pils ēkas pārbūve un restaurācija			Pasūtījuma Nr. 449-2016 Līgums Nr. 2016/1503		
BK daļas	R. Krusts		07.09.2018	Adrese: Pils iela 16, Sigulda, Siguldas novads			Marka	Numurs	Lapu skaits
autoruzraugs							AU-BK	2	
Mērogs	1:10			Velves malas balstījums pagraba pārsegumam pacēlāja atvēruma vietā			 SIA "Arhitekta L.Šmita darbnīca" Būvkomersanta reģistrācijas Nr. 2256-R		
Arh.reģ.nr.									



PIEZĪMES:

1. Pārmūrējamās torņa daļas piesaistes precizēt pēc esošo parapetu (dzeguļu) un terases betona apdares demotnāžas.
2. Pilnu 6.stāva demontāžas darbu plānu skatīt lapā AR-6.
3. Šo lapu skatīt kopā ar ARD-2.
4. Materiāli specifikācijā doti iebūvētā veidā bez atgriezumiem u.c. normatīvajiem zudumiem.
5. Betona vides apstākļu iedarbības klase XC2.

Materiālu specifikācija.

Poz.	Apzīmējums	Nosaukums	Skaitis	
1	LVS 191-1:2012	Ø 6 B500B	86,00 m	19,10 kg
2	LVS 191-1:2012	Ø 10 B500B	92,00 m	56,80 kg
3	LVS 191-1:2012	Ø4 B500B, s.50 x 50	70,80 m ²	
4		Enkurs Ø 10 B500B, L=350 mm	72 gab.	15,65 kg
5		Enkurs Ø 10 B500B, L=450 mm	72 gab.	20,10 kg
6		Betons C25/30, XC2	4,90 m ³	
7		Māla pilnķieģeļi 120x250x65 mm (1,326 m ³)	680 gab.	1,326 m ³
8		Kaļķa/cementa mūrjava, piem. SAKRET PM Super (~1kg/1 ķieģ.)		~700 kg.
9		Skārda lāsenis, b=0,6 mm, tonis-RR-21	3,00 m ²	
10		Kaļķa/cementa apmetums (~15 mm)	43,00 m ²	
11		Siltumizolācija - Tenapors Extra (50 mm)	11,20 m ²	
12		Hidroizolācija - lateksa bāzes hidroizolācija sienām un grīdām, nesatur šķīdinātājus, piemēram SAKRET OAD	25,50 m ²	

15.10.2018
RERE BŪVE
 JURIS GROPS
 Atbildīgais būvdarbu vadītājs
 Betons C25/30 XC2
 Galvenais būvzinieģis
 A. Magalinskis
 2018. gada 15. oktobrī

IZDOTS 2018.10.15.

Pasūtītājs: Siguldas novada Dome Reģ. Nr. 90000048152 Pils iela 16, Sigulda, Siguldas novads			Būvprojekts: Siguldas Jaunās pils ēkas pārbūve un restaurācija			Pasūtījuma Nr. 449-2016 Līgums Nr. 2016/1503		
Daļas vad.	L. Šmits	15.10.2018.	Adrese: Pils iela 16, Sigulda, Siguldas novads			Marka	Numurs	Lapu skaits
Izstrādāja	J. Dzedzels	15.10.2018.				AU-ARD	3	
Būvinž.	R. Krusts	15.10.2018.	Pārmūrējamās torņa daļas griezumums 3-3. Materiālu specifikācija.			SIA "Arhitekta L.Šmita darbnīca" Būvkomersanta reģistrācijas Nr. 2256-R		
Mērogs	1:10							
Arh.reģ.nr.								