

**Atbildīgais izpildītājs:** SIA "GP PROJEKTU BIROJS"  
Reģistrācijas Nr. 40003419874. Būvkomersanta reģistrācijas Nr. 0276-R.  
Jur.adrese: Upes ielā 14 - 3, Rīga, LV -1013  
tel. 67315773, 29264487, e-pasts: gp.birojs@apollo.lv

Pasūtījuma Nr: 18-18

Būvniecības ierosinātājs (pasūtītājs): Siguldas novada pašvaldība  
VRN: 90000048152  
Pils ielā 16, Sigulda,  
Siguldas novads, LV-2150.

**Būvobjekts: Garāžas ar piebūvi nojaukšana**

**Būvobjekta adrese: Augļu ielā 8/10A, Sigulda, Siguldas novads**  
Kad. Nr.:8015 004 0429 003

## BŪVPROJEKTS

Vispārīgā daļa, Ģenerālplāns, Darbu organizācijas projekts

Sējums: 1

Projekta

Daļas marka: Vispārīgā daļa, GP, DOP

SIA "GP PROJEKTU BIROJS"  
atbildīgā persona valdes loceklis

Andris Gulbis:



Būvprojekta vadītājs  
Arhitekts:  
Sert.Nr. 1-00327

Inta Karahona :

Rīga, 2018.gads



## Siguldas novada būvvalde

Reģistrācijas Nr. 90000048152, Zinātnes iela 7, Siguldas pagasts, Siguldas novads, LV-2150  
tālrunis: 67800956, fakss: 67800948, e-pasts: [buvvalde@sigulda.lv](mailto:buvvalde@sigulda.lv)

### B Ū V A T Ļ A U J A N R. B I S - B V - 4 . 1 - 2 0 1 9 - 7 7 ( 2 0 1 5 )

1. Objekts **Garāža**  
2. Pasūtītājs **Siguldas novada pašvaldība, 90000048152, Pils iela 16, Sigulda, Siguldas nov., LV-2150, 80000388, [pasvaldiba@sigulda.lv](mailto:pasvaldiba@sigulda.lv)**

3. Ziņas par būvēm:

Kadastra apzīmējums: **80150040429003**  
Kadastra numurs: **80150040429**

|     |   |  |
|-----|---|--|
| 1.  | Būves veids   | Ēka  |
| 2.  | Nosaukums   | Garāža   |
| 3.  | Būvniecības veids   | Nojaukšana   |
| 4.  | Būves grupa   | 2. grupa   |
| 5.  | Adrese  | Augļu iela 10A, Sigulda, Siguldas nov., LV-2150  |
| 6.  | Galvenā zemes vienība   | 80150040429  |
| 7.  | Īpašnieks vai, ja tāda nav, tiesiskais valdītājs un/vai lietotājs | Siguldas novada pašvaldība, 90000048152, Pils iela 16, Sigulda, Siguldas nov., LV-2150, 80000388, <a href="mailto:pasvaldiba@sigulda.lv">pasvaldiba@sigulda.lv</a> |
| 8.  | Esošais galvenais lietošanas veids                                | 1242 Garāžu ēkas; Garāžas telpu grupa  |
| 9.  | Paredzētais galvenais lietošanas veids                            | 1242 Garāžu ēkas; Garāžas telpu grupa  |
| 10. | Ēkas iedalījums   | Nedzīvojamā ēka  |
| 11. | Apbūves laukums (m <sup>2</sup> )                                 | 563.0  |
| 12. | Virszemes stāvu skaits  | 1  |
| 13. | Pazemes stāvu skaits  | 1  |
| 14. | Nojaukšanas metode  | Ar drupinātāju, pielietojot hidraulisko atskaldāmo āmuru, ekskavatoru  |

|     |  |   |
|-----|--|---|
| 15. | Atkritumu apjoms   | 485 kub.m.  |
| 16. | Teritorijas sakārtošanas veids   | zemes planēšana, saglabājot esošās augstuma atzīmes |
| 17. | Ēka nav Būvniecības valsts kontroles biroja kompetencē atbilstoši Būvniecības likuma 6.1 panta pirmās daļas 1.punktam: | -   |

4. Ziņas par zemes gabaliem:

Kadastra apzīmējums: **80150040429**

Kadastra numurs: **80150040429**

|    |           |   |
|----|-----------|---|
| 1. | Adrese    | Augļu iela 8, Sigulda, Siguldas nov., LV-2150   |
| 2. | Īpašnieks | Siguldas novada pašvaldība, 90000048152, Pils iela 16, Sigulda, Siguldas nov., LV-2150, 80000388, pasvaldiba@sigulda.lv |

Kadastra apzīmējums: **80150040431**

Kadastra numurs: **80150040431**

|    |           |   |
|----|-----------|---|
| 1. | Adrese    | Augļu iela 10A, Sigulda, Siguldas nov., LV-2150                                     |
| 2. | Īpašnieks | Laila Lienīte Amoliņa, 011159-12312, Augļu iela 15, Sigulda, Siguldas nov., LV-2150 |

5. Būvprojekta izstrādātājs:

**Sabiedrība ar ierobežotu atbildību "GP PROJEKTU BIROJS", būvkomersanta reģistrācijas Nr. 0276-R**

6. Atkritumu apsaimniekošana:

7. Teritorijas plānojumā (lokālplānojumā, detālplānojumā) galvenā izmantošana (papildizmantošana): **Publiskā apbūve**

8. Būvdarbu īstenošanas vietas pārbaude:

Apsekošanas datums: **08.01.2019**

Atzinums par būves pārbaudi: **BIS-BV-19.9-2019-121 (4/19) (08.01.2019)**

**Projektēšanas nosacījumi**

|      |   |
|------|---|
| 1.   | saskaņojumi ar ēkas īpašnieku vai tiesisko valdītāju      |
| 2.   | tehniskie vai īpašie noteikumi un to izdevēju saskaņojumi |
| 2.1. | ar pašvaldības institūcijām                               |

|        |   |
|--------|---|
| 2.1.1. | Siguldas novada pašvaldības teritorijas attīstības pārvalde TNI; 90000048152; Zinātnes iela 7, Peltas Siguldas pag., Siguldas nov., LV-2150; 66909370; andis.ozolins@sigulda.lv |
| 2.2.   | ar inženiertīklu turētājiem   |
| 2.2.1. | Sabiedrība ar ierobežotu atbildību "Lattelecom"; 40003052786; Dzirnnavu iela 105, Rīga, LV-1011; 67055000; lattelecom@lattelecom.lv   |
| 2.2.2. | Akciju sabiedrība "Sadales tīkls"; 40003857687; Šmerļa iela 1, Rīga, LV-1160; 8403; bis@sadalestikls.lv   |
| 2.2.3. | Akciju sabiedrība "Latvijas Gāze"; 40003000642; Vagonu iela 20, Rīga, LV-1009; 67369169; info@lg.lv   |
| 2.2.4. | "Latvijas Mobilais Telefons" SIA; 50003050931; Ropažu iela 6, Rīga, LV-1039; 67773939; buvnieciba@lmt.lv  |
| 2.2.5. | Akciju sabiedrība "Augstsprieguma tīkls"; 40003575567; Dārziema iela 86, Rīga, LV-1073; 67728353; ast@ast.lv  |
| 2.2.6. | Sabiedrība ar ierobežotu atbildību "SALTAVOTS"; 40103055793; Lakstūgalas iela 9B, Sigulda, Siguldas nov., LV-2150; 67973502; saltavots@saltavots.lv                             |
| 2.2.7. | Sabiedrība ar ierobežotu atbildību "FĀZE SIGULDA"; 40103021744; Gāles iela 3A, Sigulda, Siguldas nov., LV-2150; 29464190; faze.sigulda@inbox.lv                                 |
| 3.     | būvprojekta sastāvs   |
| 3.1.   | vispārīgā daļa  |
| 3.2.   | būvkonstrukciju daļa  |
| 3.3.   | darbu organizēšanas projekts  |
| 3.4.   | ekonomiskā daļa   |
| 4.     | prasības būvniecībā radīto atkritumu apsaimniekošanai - būvprojektā noteikt izvedamo būvniecības atkritumu apjomu.  |
| 5.     | būvspeciālistu profesionālās civiltiesiskās atbildības apdrošināšana  |

9. Projektēšanas nosacījumu izpildes termiņš: **07.01.2021.**

### **Būvdarbu uzsākšanas nosacījumi**

|      |  |
|------|--|
| 1.   | Būvvaldē iesniedzamie dokumenti  |
| 1.1. | būvdarbu veicēja/būvētāja civiltiesiskās atbildības obligātās apdrošināšanas polises kopija              |
| 1.2. | atbildīgo būvspeciālistu profesionālās civiltiesiskās atbildības obligātās apdrošināšanas polišu kopijas |
| 1.3. | izstrādāts un saskaņots būvprojekts  |
| 1.4. | atbildīgā būvdarbu vadītāja saistību raksts  |
| 1.5. | būvdarbu žurnāls   |

|        |  |
|--------|--|
| 1.6.   | informācija par būvdarbu veicēju un būvētāju (juridiskās personas nosaukums, reģistrācijas Nr., reģistrācijas numurs būvkomersantu reģistrā vai fiziskās personas vārds, uzvārds, personas kods, dzīvesvieta |
| 1.7.   | informācija par darba aizsardzības koordinatoru (vārds, uzvārds, personas kods, tālruna numurs), ja būvdarbus veic vairāk nekā viens būvdarbu veicējs  |
| 1.8.   | citi dokumenti, ja to paredz normatīvie akti - līgums par būvprojektā noteiktā būvniecības atkritumu apjoma apsaimniekošanu.   |
| 1.8.1. | saskaņojums ar z.g. ar kadastra Nr. 80150040431 īpašnieci !  |

*Šo būvatļauju (administratīvo aktu) mēneša laikā pēc tās spēkā stāšanās var apstrīdēt Administratīvā procesa likumā noteiktajā kārtībā Siguldas novada pašvaldības dome.*

Dokumentu elektroniski parakstīja būvvaldes vai institūcijas, kura pilda būvvaldes funkciju, atbildīgā amatpersona:

Būvvaldes vadītāja- galvenā arhitekte, Maija Geidāne

(amats, vārds, uzvārds)

09.01.2019

(datums)

*ŠIS DOKUMENTS IR ELEKTRONISKI PARAKSTĪTS AR DROŠU ELEKTRONISKO PARAKSTU UN SATUR LAIKA ZĪMOGU*



## Siguldas novada būvvalde

Reģistrācijas Nr. 90000048152, Zinātnes iela 7, Siguldas pagasts, Siguldas novads, LV-2150  
tālrunis: 67800956, fakss: 67800948, e-pasts: [buvvalde@sigulda.lv](mailto:buvvalde@sigulda.lv)

---

09.01.2019. Nr.BIS-BV-5.27-2019-98

### Būvvaldes atzīmes un lēmumi

**10. 04.01.2019. atzīme par projektēšanas nosacījumu izpildi 09.01.2019.. būvatļaujā Nr.BIS-BV-4.1-2019-77 (2015).**

Būvdarbu uzsākšanas nosacījumi izpildes termiņš  
**09.01.2024.**

*Šo lēmumu (administratīvo aktu) mēneša laikā pēc tā spēkā stāšanās var apstrīdēt Administratīvā procesa likumā noteiktajā kārtībā Siguldas novada pašvaldības dome.*

Dokumentu elektroniski parakstīja būvvaldes vai institūcijas, kura pilda būvvaldes funkciju, atbildīgā amatpersona:

Būvvaldes vadītāja- galvenā arhitekta, Maija Geidāne

(amats, vārds, uzvārds)

09.01.2019

(datums)

*ŠIS DOKUMENTS IR ELEKTRONISKI PARAKSTĪTS AR DROŠU ELEKTRONISKO PARAKSTU UN SATUR LAIKA ZĪMOGU*

**SIGULDAS NOVADA BŪVVALDEI**  
Zinātnes iela 7, Siguldas pagasts  
Siguldas novads, LV-2150  
Tālr.: 67800956, e-pasts: [buvvalde@sigulda.lv](mailto:buvvalde@sigulda.lv)

### Būvniecības iesniegums (ēkām)

Būvniecības ierosinātājs **Siguldas novada pašvaldība**  
(fiziskās personas vārds, uzvārds vai juridiskās personas nosaukums)  
**VRN: 90000048152**  
(fiziskās personas kods vai juridiskās personas reģistrācijas numurs)  
**Pils iela 16, Sigulda, Siguldas novads, LV-2150**  
(dzīvesvieta vai juridiskā adrese, tālruna numurs)

[ipasumi@sigulda.lv](mailto:ipasumi@sigulda.lv)

(elektroniskā pasta adrese)

Lūdzu izskatīt iesniegumu

**Garāžas ar piebūvi nojaukšana**  
(objekta (ēkas vai telpu grupas) nosaukums)  
būvniecībai/**nojaukšanai**.

Nekustamā īpašuma kadastra numurs

**8015 004 0429 003**

1. Būvniecības veids (vajadzīgo atzīmēt):

- |   |  |                                      |
|---|--|--------------------------------------|
| <input type="checkbox"/> jauna būvniecība | <input type="checkbox"/> pārbūve               | <input type="checkbox"/> atjaunošana |
| <input type="checkbox"/> restaurācija     | <input checked="" type="checkbox"/> nojaukšana | <input type="checkbox"/> novietošana |

2. Ziņas par objektu:

1) ēkas grupa **I**

(atbilstoši vispārīgajiem būvnoteikumiem)

2) ēkas iedalījums (vajadzīgo atzīmēt):

- |  |   |
|--|---|
| <input type="checkbox"/> dzīvojama ēka | <input checked="" type="checkbox"/> nedzīvojama ēka |
|--|---|

3) ēkas paredzētais galvenais lietošanas veids **12420103**

(atbilstoši būvju klasifikācijai)

4) ēkas paredzētais augstums (metros) -

5) ēkas virszemes stāvu skaits **1**

6) ēkas pazemes stāvu skaits **1**

7) ēkas apbūves laukums **563m<sup>2</sup>**

8) ēkai nepieciešamo inženiertīklu ierīkošana -

3. Ziņas par zemes gabalu:

1) zemes vienības kadastra apzīmējums **8015 004 0429**

2) zemes vienības adrese **8/ Augļu iela 10A Sigulda, Siguldas novads**

3) zemes vienības īpašnieks vai, ja tāda nav, – tiesiskais valdītājs un/vai lietotājs  
(fiziskās personas vārds, uzvārds, personas kods vai

**Siguldas novada pašvaldība**

juridiskās personas nosaukums, reģistrācijas Nr.)

4) ja būvniecība paredzēta mežā:



- a) meža kvartāla numurs \_\_\_\_\_  
 b) meža nogabala numurs \_\_\_\_\_  
 c) atmežojamā platība sadalījumā pa meža nogabaliem \_\_\_\_\_

4. Ziņas par esošu ēku vai telpu grupu:

1) ēkas grupa **I**

(atbilstoši vispārīgajiem būvnoteikumiem)

2) ēkas kadastra apzīmējums **8015 004 0429 003**

3) ēkas iedalījums (vajadzīgo atzīmēt):

dzīvojama ēka

nedzīvojama ēka

4) ēkas pašreizējais galvenais lietošanas veids **12420103**

(atbilstoši būvju klasifikācijai)

5) ēkas paredzētais galvenais lietošanas veids -

(atbilstoši būvju klasifikācijai)

6) ēkas adrese **8/ Augļu iela 10A Sigulda, Siguldas nov.**

7) ēkas īpašnieks vai, ja tāda nav, – tiesiskais valdītājs un/vai lietotājs

**Siguldas novada pašvaldība, VRN: 90000048152**

(fiziskās personas vārds, uzvārds, personas kods vai juridiskās personas nosaukums, reģistrācijas Nr.)

8) ēkai nepieciešamo inženiertīklu demontāža: **noslēgt esošo ūdensvada pievadu pievienojuma vietā**

9) paredzētā ēkas nojaukšanas metode: **un drupinātāju, pielietojot hidraulisko atskaldāmo āmuru kompresoru, elektroinstrumentus, ekskavatoru ar kausu**

10) būvniecībā radīto atkritumu apjoms **485 m<sup>3</sup>**

11) būvniecībā radīto atkritumu pārstrādes vai apglabāšanas vieta: **apsaimniekošanas firmas, kas saņēmušas attiecīgā atkritumu veida apsaimniekošanas atļauju**

12) teritorijas sakārtošanas veids : **būves aizbērto pamatu bedru zemes planēšana un izlīdzināšana ar vidēji rupju smilti, saglabājot esošās zemes virsmas augstuma atzīmes**

13) telpu grupas kadastra apzīmējums **8015 004 0429 003**

14) telpu grupas pašreizējais lietošanas veids **12420103** (atbilstoši būvju klasifikācijai)

15) telpu grupas paredzētais lietošanas veids - (atbilstoši būvju klasifikācijai)

16) telpu grupas **8/ Augļu iela 10A Sigulda, Siguldas nov.**

17) telpu grupas īpašnieks vai, ja tāda nav, – tiesiskais valdītājs un/vai lietotājs

**Siguldas novada pašvaldība, VRN: 90000048152**

(fiziskās personas vārds, uzvārds, personas kods vai juridiskās personas nosaukums, reģistrācijas Nr.)

5. Ziņas par būvniecības finansējuma avotu:

privātie līdzekļi

publisko tiesību juridiskās personas līdzekļi

Eiropas Savienības politiku instrumentu līdzekļi

citi ārvalstu finanšu palīdzības līdzekļi

6. Pilnvarotā persona \_\_\_\_\_

(fiziskās personas vārds, uzvārds, personas kods, dzīvesvieta, tālruna numurs, elektroniskā pasta adrese vai

juridiskās personas nosaukums, reģistrācijas Nr., juridiskā adrese, tālruna numurs)

1 Juridiskās personas norādītā kontaktpersona \_\_\_\_\_

(vārds, uzvārds,



personas kods, tālruņa numurs, elektroniskā pasta adrese)

7. Būvprojekta izstrādātājs: **SIA „GP PROJEKTU BIROJS”**

(fiziskās personas vārds, uzvārds, sertifikāta Nr. vai juridiskās personas nosaukums, Reģ. Nr. 40003419874, reģ. apl. Nr.0276-R, jur. Adrese Upes iela 14-3, Rīga, LV-1013, tālr. 67315773, 29264487

reģistrācijas Nr., būvkomersanta reģistrācijas apliecības Nr., juridiskā adrese, tālruņa numurs)

8. Būvprojekta izstrādātāja sniegtā informācija par plānoto būvprojekta sastāvu, to nepieciešamo daļu, sadaļu izstrādi


**Būvprojekta sastāvs: Vispārīgā daļa, GP (ģenerālplāns), DOP( būvdarbu organizācijas plāns)**

9. Informācija par konkrētas Eiropas Savienības dalībvalsts normatīvo regulējuma piemērošanu, ja paredzēta būvprojekta izstrāde, piemērojot Eiropas Savienības dalībvalstu nacionālo standartu un būvnormatīvu tehniskās prasības

(Eiropas Savienības dalībvalsts)

Būvprojekta izstrādātāja apliecinājums

Risinājumi atbilst būvniecību reglamentējošajiem normatīvajiem aktiem un vietējās pašvaldības saistošajiem noteikumiem.

Būvprojekta izstrādātājs  12.12.2018.  
 BŪVPROJ. VĀRĪTĀJS: I. KARAHOVA (paraksts<sup>1</sup>) (datums)  
 ARHITEKTE

11. Atbildi uz iesniegumu un būvatļauju vēlos saņemt (norādīt vienu no veidiem):

pa pastu uz iesniegumā norādīto adresi

elektroniski uz elektroniskā pasta adresi (atbilstoši Paziņošanas likuma 9. panta otrajai daļai)

personīgi būvvaldē

12. Pieprasījumu par papildu informācijas (dokumentu) iesniegšanu un/vai lēmumu par atbildes sniegšanas termiņa pagarināšanu sūtīt elektroniski uz elektroniskā pasta adresi **gp.birojs@apollo.lv**

13. Būvniecības ierosinātāja apliecinājumi:

1) Apliecinu, ka pievienotie īpašuma apliecinājuma dokumenti (kopijas) ir autentiski, patiesi un pilnīgi, attiecībā uz objektu nav nekādu apgrūtinājumu, aizliegumu vai strīdu.

Aņņemos īstenot ēkas vai telpu grupas jaunu būvniecību, atjaunošanu, pārbūvi, novietošanu, restaurāciju vai **nojaukšanu** (vajadzīgo pasvītrot) atbilstoši izstrādātajai ieceres dokumentācijai.

Būvniecības ierosinātājs \_\_\_\_\_  
 \_\_\_\_\_ (vārds, uzvārds, paraksts<sup>1</sup>) (datums)

2) Apliecinu robežzīmju esību apvidū (būvniecības gadījumā ārpus pilsētām un ciemiem).

Būvniecības ierosinātājs \_\_\_\_\_  
 \_\_\_\_\_ (vārds, uzvārds, paraksts<sup>1</sup>) (datums)  
 Siguldas novada pašvaldības izpilētāja vietnieks saimnieciskajos jautājumos  
 A. Ozoliņš  
 2018. gada

14. Pielikumā – iesniegtie dokumenti (atbilstoši situācijai, vajadzīgo atzīmēt):

īpašuma, valdījuma vai lietojuma tiesību apliecinājoši dokumenti uz 3 lp.

būvniecības ierosinātāja pilnvara uz 1 lp.

būvprojekts minimālā sastāvā uz 41 lpp. kopā (rasējumi uz 5 lpp.)

ja būvniecība paredzēta mežā, – zemes robežu plāns ar iezīmētām būvniecībai paredzētās atmežojamās meža zemes robežām un atmežojamās meža zemes skici, kas sagatavota atbilstoši normatīvajiem aktiem par koku ciršanu mežā, uz - lp.

ēkas vai telpu grupas tehniskās apsekošanas atzinums uz 2 lp.

saskaņojumi ar personām uz 2 lp.

saskaņojumi ar institūcijām uz 1 lp.

tehniskie vai īpašie noteikumi uz 3 lp.

citi dokumenti uz 13 lp. (Fotofiksācija uz 4 lpp., Topogrāfiskais plāns uz 1 lpp., Skaidrojošs apraksts uz 3 lpp., galveno darbu apjomi uz 1 lpp., Būvkomersanta reģistrācijas apliecība un apdrošināšanas kopijas uz 4 lpp.)

### Aizpilda būvvalde

15. Atzīme par būvniecības ieceres akceptu

Būvatļaujas numurs \_\_\_\_\_ datums \_\_\_\_\_

Būvvaldes darbinieks \_\_\_\_\_

(amats,

\_\_\_\_\_  
vārds, uzvārds, paraksts<sup>1)</sup>)

\_\_\_\_\_  
(datums)

16. Lēmums par atteikšanos izdot būvatļauju

Lēmuma numurs \_\_\_\_\_ datums \_\_\_\_\_

Būvvaldes darbinieks \_\_\_\_\_

(amats,

\_\_\_\_\_  
vārds, uzvārds, paraksts<sup>1)</sup>)

\_\_\_\_\_  
(datums)

### Piezīmes.

1. <sup>1</sup> Dokumenta rekvizītu "paraksts" neaizpilda, ja elektroniskais dokuments ir sagatavots atbilstoši normatīvajiem aktiem par elektronisko dokumentu noformēšanu.

2. Būvniecības iesnieguma attiecīgās ailes paplašināmas, ja nepieciešams atspoguļot informāciju vairāk nekā par vienu būvniecības ierosinātāju, ēkas (telpu grupas) vai zemes gabala īpašnieku, par vienlaikus būvējamiem objektiem vai ēkām (telpu grupām), par zemes vienībām.

3. Ēkas vai telpu grupas pārbūves, atjaunošanas, restaurācijas vai nojaukšanas gadījumā būvniecības iesniegumu aizpilda tādā apjomā, kas raksturo ēkā vai telpu grupā veicamās izmaiņas.

Datu pārzinis ir Siguldas novada pašvaldība, reģistrācijas Nr. 90000048152, juridiskā adrese: Pils iela 16, Sigulda, Siguldas novads, kas veic personas datu apstrādi ar nolūku izvērtēt būvniecības iesniegumu (ēkām).

Papildus informāciju par minēto personas datu apstrādi var iegūt Siguldas novada pašvaldības tīmekļa vietnes [www.sigulda.lv](http://www.sigulda.lv) sadaļā Pašvaldība / Privātuma politika, iepazīstoties ar Siguldas novada pašvaldības iekšējiem noteikumiem "Par Siguldas novada pašvaldības personas datu apstrādes privātuma politiku" vai klātienē Siguldas novada pašvaldības klientu apkalpošanas vietās.

AKCEPTĒTS ar Siguldas novada Būvvaldes

2018. gada 04. Janvāris

sēdes lēmumu (prot. Nr. 1/511)

Būvobjekts: Garāžas ar piebūvi nojaukšana

Būvobjekta adrese: Augļu ielā 8/10A , Sigulda , Siguldas novads

**Būvprojekta sastāvs.**

| <b>Sējuma Nr. un daļas<br/>markas</b> | <b>Būvprojekts</b>  |
|---------------------------------------|---|
| 1. – Vispārīgā daļa, GP,<br>DOP       | Pasūtītāja pilnvara projektētājam, īpašuma tiesības<br>apstiprinošie dokumenti, tehniskie noteikumi,<br>Ēkas fotofiksācija, inženiertopogrāfiskais plāns.<br>Būvprojekta ģenerālplāns, darbu organizācijas projekts<br>un atbildīgo projektētāju sertifikātu kopijas. |

Būvobjekts: Garāžas ar piebūvi nojaukšana

**Būvobjekta adrese: Augļu ielā 8/10A , Sigulda , Siguldas novads  
Satura rādītājs**

Būvprojekts – Vispārīgā daļa, GP, DOP

| Lapas nosaukums  | Lapas marka un Nr. | Lapas Nr. |
|--|--------------------|-----------|
| Titullapa  |                    | 1         |
| Būvprojekta sastāvs  |                    | 2         |
| Sējuma saturs  |                    | 3         |
| Būvprojekta autori   |                    | 4         |
| Pilnvara   |                    | 5         |
| Īpašumtiesību apliecinājošo dokumentu un zemesgabala robežu plāna kopijas    |                    | 6-8       |
| Tehniskās inventarizācijas lieta   |                    | 9-15      |
| Uzdevums projektēšanai ar norādītu atbildīgo projektētāju                    |                    | 16-17     |
| Būvatļauja   |                    | -         |
| Tehniskie noteikumi  |                    | 18-20     |
| Tehniskais atzinums  |                    | 21-22     |
| Ēkas fotofiksācija   |                    | 23-26     |
| Inženiertopogrāfiskais plāns   |                    | 27        |
| Skaidrojošs apraksts   |                    | 28-30     |
| Galvenie darbu apjomi ēkas nojaukšanai                                       |                    | 31        |
| Vispārīgie rādītāji un situācijas plāns                                      | GP-01              | 32        |
| Genplāns, ēkas un inženiertīklu nojaukšana                                   | GP-02              | 33        |
| Teritorijas sakopšanas plāns   | GP-03              | 34        |
| Vispārīgie rādītāji  | DOP-01             | 35        |
| Būvdarbu organizācijas plāns – ēkas konstrukciju un inženiertīklu nojaukšana | DOP-02             | 36        |
| Būvkomersanta reģistrācijas apliecība un apdrošināšanas kopijas              |                    | 37-41     |

**Būvobjekts:           Garāžas ar piebūvi nojaukšana**

**Būvobjekta adrese:           Augļu ielā 8/10A , Sigulda , Siguldas novads**

**Būvprojekta autori**

| Specialitāte, veicamais pienākums | Vārds, uzvārds, sertifikāta Nr., biroja nosaukums, kuru pārstāv, biroja kom. reģ.Nr. |
|-----------------------------------|--|
| Arhitekts<br>/GP,DOP daļa/        | Inta Karahona sert.Nr. 1-00327<br>SIA „GP PROJEKTU BIROJS” Nr.0276-R                 |
|                                   |  |


**SIGULDAS NOVADA PAŠVALDĪBA**

Reģistrācijas Nr.LV 90000048152, Pils iela 16, Sigulda, Siguldas novads, LV-2150  
 tālrunis: 67970844, e-pasts: pasts@sigulda.lv  
 www.sigulda.lv

PILNVARA  
 Siguldā

OP .11.2018.

Nr.2.1-6/ 3 Otd

Siguldas novada pašvaldība, reģ.Nr.90000048152, juridiskā adrese Pils iela 16, Sigulda, Siguldas novads, LV-2150, kuru, pamatojoties uz Siguldas novada pašvaldības domes 2017.gada 10.augusta saistošajiem noteikumiem Nr.20 "Siguldas novada pašvaldības nolikums" (prot. Nr.14., 1.§), pārstāv Siguldas novada pašvaldības izpilddirektore Jeļena Zarandija, pilnvaro SIA "GP projektu birojs", reģistrācijas Nr.40003419874, juridiskā adrese: Upes iela 14 - 3, Rīga, LV-1013, valdes loceklis **Andri Gulbi**, personas kods 150555-10916, Siguldas novada pašvaldības vārdā veikt visas nepieciešamās darbības visās valsts un pašvaldības un citās iestādēs jautājumā par objektu, kas atrodas Augļu ielā 8/10A un Oskara Kalpaka ielā 8B, Siguldā, Siguldas novadā, būvprojektu izstrādi:

1. pieprasīt un saņemt būvprojekta izstrādei nepieciešamos tehniskos noteikumus, iesniedzot nepieciešamos dokumentus, tai skaitā, bet ne visās iestādēs, kas norādītas būvatļaujā un ar kurām nepieciešams saskaņojums.
2. veikt visas nepieciešamās darbības, kas saistītas ar minētā būvprojekta projektēšanas darbu uzsākšanu, veikšanu un pabeigšanu, ieskaitot būvprojekta apstiprināšanu Siguldas novada būvvaldē;
3. iesniegt būvprojekta dokumentus un saņemt tos Siguldas novada būvvaldē;
4. pieprasīt un saņemt citus nepieciešamos dokumentus;
5. veikt visus nepieciešamos maksājumus.

Pilnvara izdota starp Siguldas novada pašvaldību kā pasūtītāju un SIA "GP projektu birojs" kā izpildītāju 2018.gada 7.novembrī noslēgtā līguma Nr.4.3-6.2/2018/1356 projektēšanas darbi – ēku Augļu ielā 8/10A un Oskara Kalpaka ielā 8B, Siguldā, Siguldas novadā, nojaukšanas būvprojektu izstrāde, ietvaros.

Pilnvara izdota bez pārpilnvarojuma tiesībām un derīga iesniegšanai šajā pilnvarā minētajām iestādēm un sabiedrībām līdz minēto uzdevumu izpildei.

Izpilddirektore



J.Zarandija

KOPĪJA PAREIZA  
 SIA "GP PROJEKTU BIROJS"  
 Valdes loceklis  
 Andris Gulbis

11. 12. 2018



KOPIJA

RĪGAS RAJONA TIESAS ZEMESGRĀMATU NODAĻA  
 Siguldas pilsētas zemesgrāmatas nodalījums Nr. 100000092019  
 Kadastra numurs: 8015 004 0429  
 Adrese: Augļu iela 8, Sigulda, Siguldas nov.

| Ieraksta Nr. | I. daļa 1. iedaļa<br>Nekustams īpašums, servitūti un reālnastas   | Daļa | Platība, lielums |
|--------------|---|------|------------------|
| 1.1.         | Zemes gabals ar kadastra apzīmējumu 8015 004 0429.  |      | 0.2793 ha        |
| 1.2.         | Nedzīvojamā ēka (garāža) (būves kadastra apzīmējums 8015 004 0429 001).   |      |                  |
| 1.3.         | Nedzīvojamā ēka (darbnīca) (būves kadastra apzīmējums 8015 004 0429 002).   |      |                  |
| 1.4.         | Nedzīvojamā ēka (garāža) (būves kadastra apzīmējums 8015 004 0429 003).   |      |                  |
| 1.5.         | Nedzīvojamā ēka (betona un javas ražotne) (būves kadastra apzīmējums 8015 004 0429 004).  |      |                  |
| 1.6.         | Dzēsts<br>Saistīts ar ierakstu: I daļas 1.iedaļa 2.1 (300003749743)<br>Nedzīvojamā ēka (administratīvā ēka) (būves kadastra apzīmējums 8015 004 0429 005).<br>Žurn. Nr. 300000409419, lēmums 19.02.2003, tiesnese Olīta Blūmfelde   |      |                  |
| 2.1.         | Dzēst ierakstu Nr.1.5 (žurnāla Nr.300000409419, 29.01.2003).<br>Pamats: Siguldas novada domes 2014.gada 30.septembra Izziņa Nr.5.1.-17/2180.<br>Žurn. Nr. 300003749743, lēmums 20.11.2014, tiesnesis Helmutis Naglis  |      |                  |
| Ieraksta Nr. | I. daļa 2. iedaļa<br>No nekustama īpašuma atdalītie zemes gabali, servitūtu un reālnastu pārgrozījumi un dzēsumi  | Daļa | Platība, lielums |
| Nav ierakstu |   |      |                  |
| Ieraksta Nr. | II. daļa 1. iedaļa<br>Īpašnieks, dzimšanas gads, vieta, personas/nodokļu maksātāja kods, tiesību pamats   | Daļa | Summa            |
| 1.1.         | Īpašnieks: Siguldas pilsētas pašvaldība, nodokļu maksātāja kods 90000048152.  | 1    |                  |
| 1.2.         | Pamats: 2003. gada 7. janvāra Siguldas pilsētas domes uzziņa Nr.07.14./24, 1997. gada 3. aprīļa pieņemšanas-nodošanas akts, 2003. gada 13. janvāra Siguldas pilsētas domes būvvaldes izziņa Nr.08.18/51.<br>Žurn. Nr. 300000409419, lēmums 19.02.2003, tiesnese Olīta Blūmfelde |      |                  |
| Ieraksta Nr. | II. daļa 2. iedaļa<br>Atzīmes par maksātnespēju, piedziņas vēršanu, aizliegumiem, pēcmantinieku iecelšanu un mantojuma līgumiem   | Daļa | Summa            |
| Nav ierakstu |   |      |                  |
| Ieraksta Nr. | III. daļa 1. iedaļa<br>Lietu tiesības, kas apgrūtina nekustamu īpašumu  | Daļa | Platība, lielums |
| 1.1.         | Atzīme - centrālo elektrisko tīklu gaisvadu līnijas aizsargjosla.   |      | 0.0031 ha        |
| 1.2.         | Pamats: 2003. gada 7. janvāra Siguldas pilsētas domes uzziņa Nr.07.14./24.<br>Žurn. Nr. 300000409419, lēmums 19.02.2003, tiesnese Olīta Blūmfelde   |      |                  |
| Ieraksta Nr. | III. daļa 2. iedaļa<br>Pārgrozījumi 1. iedaļas ierakstos, ierakstu un pārgrozījumu dzēsumi  | Daļa | Platība, lielums |
| Nav ierakstu |   |      |                  |

KOPIJA PAREIZA  
 SIA "GP PROJEKTU BIROJS"  
 Valdes loceklis  
 Andris Gulbis

*[Handwritten signature]*  
 11. 12. 2018



demai

KOPIJA

Forma A



## LATVIJAS REPUBLIKA

Rīgas rajona

Siguldas pilsētas

Augļu ielā 10A

Zemes kadastra N° 8015-004-0431

## ZEMES ROBEŽU PLĀNS

Robežas noteiktas atbilstoši Siguldas pilsētas Zemes un denacionalizācijas komisijas atzinumam Nr.504, kas apstiprināts ZK 1997.gada 9.septembra sēdē, protokols Nr.86, lēmums Nr.4§9

Robežu plāns sastādīts pēc 1997. gada robežu uzmērīšanas materiāliem M 1: 1000

Zemes robežas apstiprinātas ar Siguldas pilsētas Zemes un denacionalizācijas komisijas

1998.gada 10.februāra lēmumu Nr.5§5

Zemes kopplatība ir 2958 m<sup>2</sup>

Zemes īpašums reģistrēts \_\_\_\_\_

zemes grāmatu nodaļas \_\_\_\_\_ zemes grāmatā

\_\_\_\_\_ . gada \_\_\_\_\_

Nodalījuma (folijas) N° \_\_\_\_\_

Zemes grāmatu nodaļas priekšnieks: \_\_\_\_\_

VALSTS ZEMES DIENESTS

Rīgas rajona nodaļa

Nod. vadītājs

E. Kāpostiņš

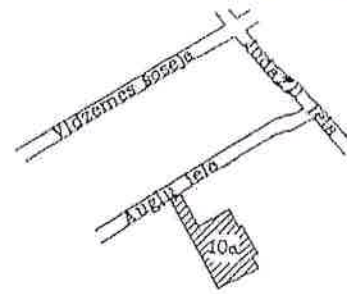
KOPĒJA PAKĒPĒ  
SIA "GROBĒNĒKĀRTĪBU BIROJS"  
Valsts iestāde  
Amats Gaišis

*[Handwritten signature]*  
11.12.2018

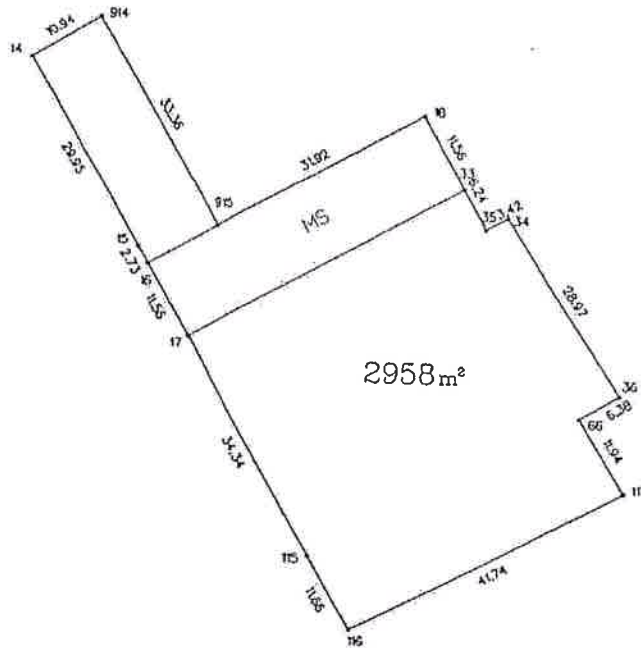
ROBEZPUNKTU KOORDINĀTES  
VIETĒJĀ SISTĒMĀ

|     | X       | Y       |
|-----|---------|---------|
| 914 | 5231.36 | 4980.45 |
| 915 | 5202.70 | 4997.52 |
| 18  | 5218.52 | 5025.25 |
| 33  | 5208.46 | 5030.95 |
| 35  | 5203.04 | 5034.03 |
| 34  | 5204.63 | 5037.06 |
| 36  | 5180.45 | 5053.02 |
| 66  | 5177.21 | 5047.52 |
| 117 | 5166.93 | 5053.61 |
| 116 | 5147.39 | 5016.73 |
| 115 | 5157.50 | 5010.92 |
| 17  | 5187.37 | 4993.97 |
| 16  | 5197.28 | 4988.02 |
| 15  | 5199.62 | 4986.61 |
| 14  | 5225.37 | 4971.30 |

ZEMES GABALA  
IZVIETOJUMA SHĒMA



AUGĻU iela



KOPIJA PAREIZA  
SIA "GP PROJEKTU BIROJS"  
Valdes loceklis  
Andris Gulbis

*Handwritten signature and date: Andris Gulbis, 11.12.2010*

Mērogs 1:1000

Valsts zemes dienesta  
Rīgas rajona nodaļas  
Mērniecības birojs

| KODS | Pilsēta | Grupa | Kvartāls |
|------|---------|-------|----------|
| 8015 | 04      | 04    |          |

|                  |                    |            |           |
|------------------|--------------------|------------|-----------|
| Biroja vadītājs  | <i>J. Ročko</i>    | G.Ročko    | 24.02.98. |
| Robežas uzņēmēja | <i>G. Linde</i>    | G.Linde    | 24.11.97. |
| Plānu zīmēja     | <i>J. Veilands</i> | J.Veilands | 17.02.98. |

BŪVES  
TEHNISKĀS INVENTARIZĀCIJAS LIETA

Numurs: 80150040429003-02

Lapu skaits: 7

BŪVES KADASTRA APZĪMĒJUMS

80150040429003

Garāža

(Būves nosaukums)

ADRESE: Rīgas rajons  
Sigulda  
Augļu iela 8

Tehniskās inventarizācijas darbu izpildītāji: Iluta Gaugere

Izpildes datums: 14/06/2002

Tehniskās inventarizācijas darbu pārbaudītājs: Lolita Grecione

Pārbaudes datums: 14/06/2002

VZD Lielrīgas reģionālās nodaļas  
Nekustamā īpašuma vērtēšanas un  
inventarizācijas daļas  
Rīgas rajona sektora vadītājs

Raivis Šķērstens

LR VZD reģionālās nodaļas vadītājs

(Vārds, Uzvārds)

(paraksts)

Datums: \_\_\_\_\_ . gada " \_\_\_\_ " 19 -06- 2002

KOPIJA PAREIZA  
SIA "GP PROJEKTU BIROJS"  
Valdes loceklis  
Andris Gulbis

*[Handwritten signature]*  
11.12.2018



## INFORMĀCIJA PAR PASŪTĪJUMU

1. Tehniskās inventarizācijas lietas numurs: 80150040429003-02
2. Būves nosaukums: Garāža
3. Būves kadastra apzīmējums: 80150040429003
4. Būves adrese: Rīgas rajons, Sigulda, Augļu iela 8
5. Pēdējās apsekošanas datums: 20/05/2002
6. Tehniskās inventarizācijas pasūtītāji: JUMIS SIGULDAS KPU
7. Pasūtījuma pieņemšanas datums: 22/04/2002
8. Tehniskās inventarizācijas darbu izpildītā Iluta Gaugere
9. Izpildes datums: 14/06/2002
10. Tehniskās inventarizācijas darbu pārbaudītājs Lolita Grencione
11. Pārbaudes datums: 14/06/2002
12. Iesniegtie dokumenti:  
Pasūtījuma pieteikums  
Nr. 2/16\*15 22/04/2002 JUMIS SIGULDAS KPU
13. Tehniskās inventarizācijas veids: Būves pilna atkārtotā tehniskā inventarizācija
14. Pasūtījuma izpildes termiņš (d.d.): 22
15. Pasūtījuma pieņēmējs: Lolita Grencione

KOPIJA PAREIZA  
SIA "GP PROJEKTU BIROJS"  
Valdes loceklis  
Andris Gulbis

*[Handwritten signature]*  
*[Handwritten date: 11. 12. 2018]*

## INFORMĀCIJA PAR BŪVI

1. Būves lietošanas veids: 1242 Garāžu ēkas
2. Būves kapitalitātes grupa: I grupa
3. Būves ārsienu materiāls: 01 Ķieģeļu mūris
4. Būves stāvu skaits:
- 4.1. Virszemes: 1
- 4.2. Pazemes: 0
5. Eksploatācijas uzsākšanas gads: 1969
6. Eksploatācijā pieņemšanas gads:
7. Būves konstruktīvā elementa apraksts:
- 7.1. Būves pamati Dzelzsbetons/betons
- 7.2. Būves ār sienas Ķieģeļu mūris
- 7.3. Būves pārsegumi Dzelzsbetons/betons
- 7.4. Būves jumts Azbestcements loksnes
8. Būves fiziskais nolietojums (%): 30
9. Būves apbūves laukums (kv.m.): 558
10. Būvtilpums (kub.m.): 2060
11. Būves kopējā platība (kv.m.): 493.9
12. Būves lietderīgā platība (kv.m.): 493.9
- 12.1. Dzīvokļu platība (kv.m.): 0
- 12.2. Nedzīvojamo telpu platība (kv.m.): 493.9
13. Telpu grupu skaits būvē: 1
14. Dzīvokļu skaits būvē: 0
15. Labiekārtojums:
15. 4. Elektroapgāde
16. Patvaļīgās būvniecības pazīmes: - Nav

KOPĻĀ PAREIZA  
SIA "GP PROJEKTU BIROJS"  
Valdes loceklis  
Andris Gulbis

*[Handwritten signature]*  
*[Handwritten date: 11.11.2018]*



## BŪVES EKSPLIKĀCIJA

Būves kopējā platība (kv.m.) 493.9

Būves lietderīgā platība (kv.m.): 493.9

Dzīvokļu kopējā platība (kv.m.): 0

Dzīvokļu platība (kv.m.): 0

Dzīvojamā platība (kv.m.): 0

Dzīvokļu paligtelpu platība (kv.m.) 0

Dzīvokļu ārtelpu platība (kv.m.) 0

Nedzīvojamo telpu platība (kv.m.) 493.9

Nedzīvojamo iekštelpu platība (kv.m.) 493.9

Nedzīvojamo ārtelpu platība (kv.m.) 0

Būves koplietošanas paligtelpu platība (kv.m.) 0

Koplietošanas iekštelpu platība (kv.m.) 0

Koplietošanas ārtelpu platība (kv.m.) 0

Telpu grupas numurs: 003

Telpu grupas adreses numurs:

Telpu grupas izmantošanas veids: 1242 Garāžas telpu grupa

Telpu grupas platību eksplikācija:

Nedzīvojamo telpu platība (kv.m.): 493.9

Nedzīvojamo iekštelpu platība (kv.m.): 493.9

Nedzīvojamo ārtelpu platība (kv.m.): 0

Telpu grupas telpu eksplikācija:

| Stāvs | Telpas numurs | Telpas nosaukums | Telpas veids          | Telpas platība (kv.m.) | Telpas augstums (m) | Patvaļīgas būvniecības pazīme |
|-------|---------------|------------------|-----------------------|------------------------|---------------------|-------------------------------|
| 1     | 1             | Garāža           | Nedzīvojamā iekštelpa | 109.2                  | 3.5                 |                               |
| 1     | 2             | Garāža           | Nedzīvojamā iekštelpa | 143.9                  | 3.5                 |                               |
| 1     | 3             | Garāža           | Nedzīvojamā iekštelpa | 109.2                  | 3.5                 |                               |
| 1     | 4             | Garāža           | Nedzīvojamā iekštelpa | 48                     | 3.5                 |                               |
| 1     | 5             | Noliktava        | Nedzīvojamā iekštelpa | 6.4                    | 3.5                 |                               |
| 1     | 6             | Noliktava        | Nedzīvojamā iekštelpa | 13.5                   | 3.5                 |                               |
| 1     | 7             | Noliktava        | Nedzīvojamā iekštelpa | 63.7                   | 3.5                 |                               |

KOPĻA PAREIZA  
SIA "GP PROJEKTU BIROJS"  
Valdes loceklis  
Andris Gulbis

*Andris Gulbis*  
*14.06.2002*

LR Valsts zemes dienests  
Lielrīgas reģionālā nodaļa

VĒRTĒŠANAS PROTOKOLS

ADRESE Augļu iela 8, Sigulda, Rīgas rajons  
 KADASTRA APZĪMĒJUMS 80150040429003  
 NOSAUKUMS Garāža  
 GALVENAIS LIETOŠANAS VEIDS 1242-Garāžu ēkas  
 TIPS 12420102-Automobiļu un rūpniecībā nodarbināt  
 traktoru garāžu ēkas ar ķieģeļu sienām  
 ĀRSIENU MATERIĀLS Ķieģeļu mūris  
 INVENTARIZĀCIJAS VEIDS Būves pilna atkārtotā tehniskā inventarizācija  
 APSEKOŠANAS DATUMS 20.05.2002

APBŪVES LAUKUMS 558 kv. m.  
 BŪVTILPUMS 2060 kub. m.  
 KOPĒJA PLATĪBA -  
 AR NĪ NODOKLI APLIEKAMĀ PLATĪBA -

FIZISKAIS NOLĪETOJUMS 30 %  
 VIRSZEMES STĀVU SKAITS 1  
 EKSPLUATĀCIJAS UZSĀKŠANAS GADS 1969

KOPIJA PAREIZA  
 SIA "GP PROJEKTU BIROJS"  
 Valdes loceklis  
 Andris Gulbis

*[Handwritten signature]*  
 11.12.2018

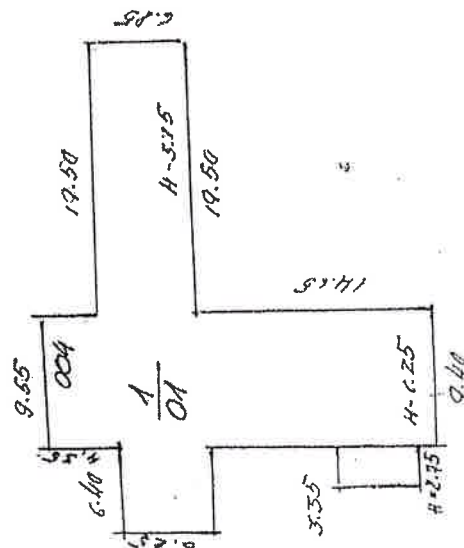
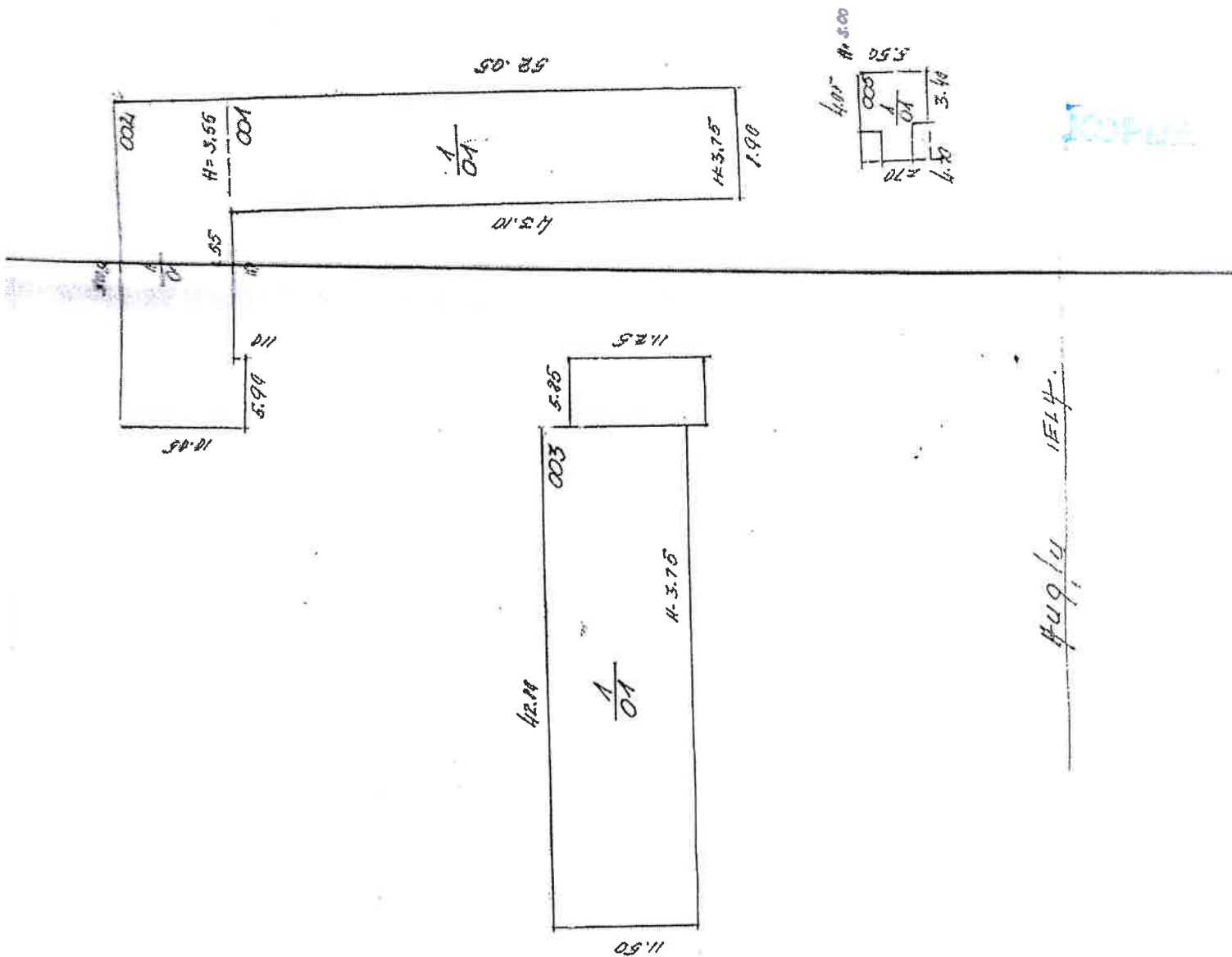
| Apjoma radītājs |            | Tips<br>(kods) | Tipa bāzes<br>vērtība par<br>vienību<br>(LVL) | Fiziskā<br>stāvokļa<br>koeficients<br>(Ks) | Tirgus<br>korekcijas<br>koeficients<br>(Kcl) | Kadastrālā<br>vērtība<br>(LVL) | Kadastrālā<br>vērtība NĪ<br>nodokļa<br>aprēķināšanai<br>(LVL) |
|-----------------|------------|----------------|---|--|--|--------------------------------|---|
| Veids           | Mērvienība |                |   |  |  |                                |   |
| Būvtilpums      | kub.m.     | 2060 12420102  | 1.90  | 0.85                                       | 0.88   | 2928.00                        | -   |
| <b>Kopā:</b>    |            |                |   |  |  | 2928.00                        | 2928.00   |

Protokols sagatavots elektroniski un ir derīgs bez paraksta un zīmoga

Protokola sagatavošanas datums - 14.06.2002

Piezīme: Protokols sagatavots atbilstoši 2001. gada 30. aprīļa MK noteikumu Nr. 184 "Ēku kadastrālās vērtēšanas noteikumi" 35. punktam

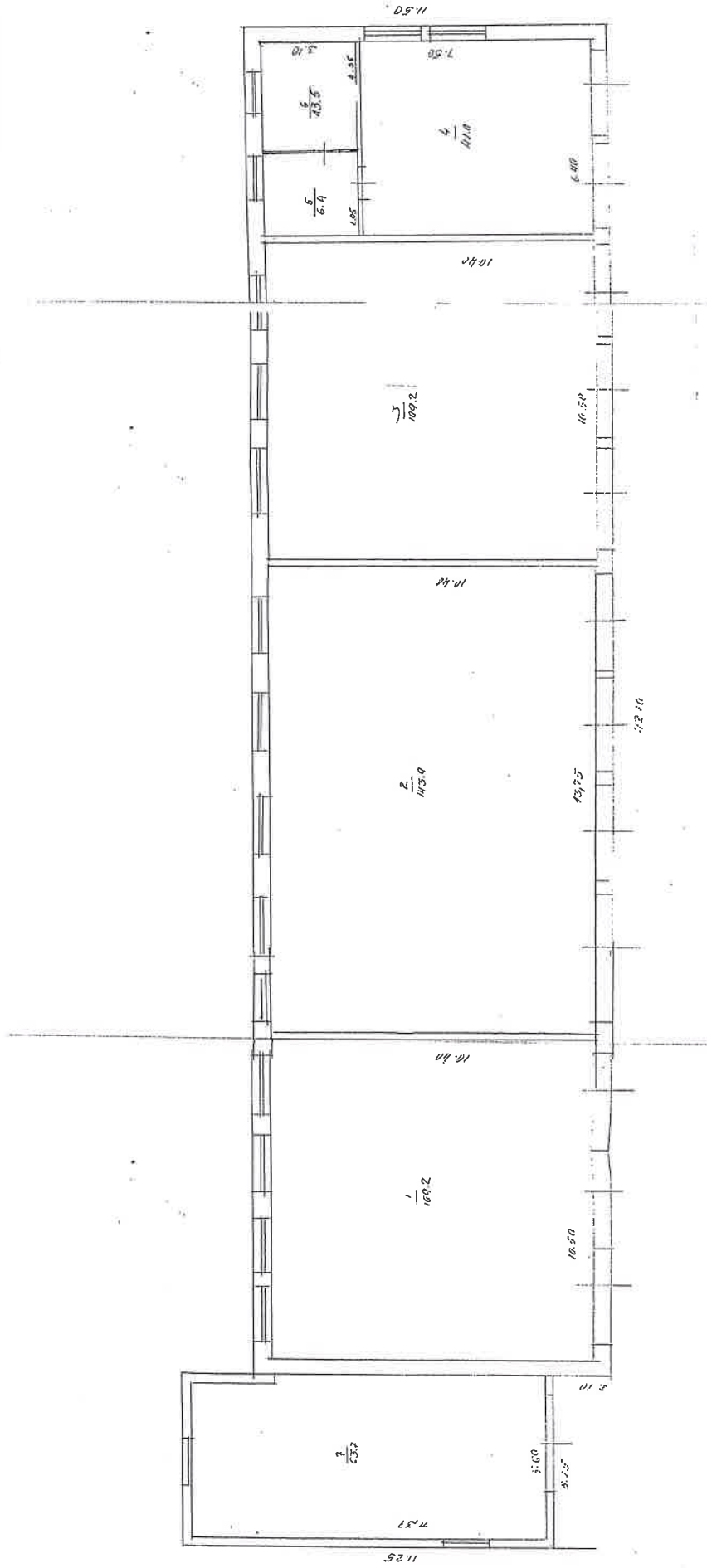




KOPIJA PAREIZA  
 SIA "GP PROJEKTU BIROJS"  
 Valdes loceklis  
 Andris Gulbis

*Augtu*  
 11. 2. 2018.

Būvniecības projekta shēma



Būvniecības projekta apzīmējums  
8015-004-0429-003

KOMUNĀLĀS ĪPAŠNĪBAS  
SIA "GEBIETIS" BIROJS  
Valdes loceklis  
Andris Gulbis  
Rīga 11.12.2018

1.Pielikums  
2018.gada 07 .novembra  
Līgumam Nr. 43-6.2/2018/1356

**PROJEKTĒŠANAS UZDEVUMS**

**Izstrādāt būvprojektu ēku nojaukšanai atbilstoši projektēšanas uzdevumam un pastāvošajiem būvnormatīviem.**

|                             |   |
|-----------------------------|---|
| Objekts                     | Garāža ar piebūvi                                     |
|                             | Būves grupa I   |
| Objekta adrese              | Augļu ielā 8/10A, Sigulda, Siguldas novads            |
| Pasūtītājs                  | Siguldas novada pašvaldība                            |
|                             | Zinātnes ielā 7, Sigulda, Siguldas novads, LV-2150    |
| Projektētājs                | SIA „GP projektu birojs” reģistrācijas Nr.40003419874 |
| Būvniecības klasifikācija - | nojaukšana, kods - 12420103                           |
| Projektēšanas stadija       | Būvprojekts būvatļaujas saņemšanai                    |

### 1. Ēkas raksturojums

Ēka atrodas Augļu ielā 8, Siguldā, Siguldas novads, kadastra numurs 8015004 0429. Uz zemes gabala atrodas garāža (kadastra apzīmējums 8015 004 0429 003). Garāžas ēka ir pamesta un netiek ekspluatēta, garāžas ēkai izlauzti vārti un durvis, izsisti logi, kas ļauj netraucēti iekļūt ēkā. Pārsegums un jumta segums daļēji sabrucis un iekritis. Pie garāžas sienas rietumu pusē piebūvēts garāžas apjoms, uz kura pārseguma no dzelzsbetona paneļiem aug koki.

### Mērķis

Izstrādāt būvprojektu ēku nojaukšanai Augļu ielā 8, Siguldā lai novērstu sagrūšanas draudus un bīstamību iedzīvotājiem.

### Izmantojamie normatīvi un standarti

Izstrādājot nojaukšanas būvprojektu, jāievēro spēkā esošie Latvijas Republikas likumi un Ministru kabineta noteikumi, Latvijas būvnormatīvi, Latvijas valsts standarti un citi spēkā esošie normatīvie akti, kā arī Projektēšanas uzdevumā ietvertās prasības.

### 2. Projektēšanas nosacījumi

2.1. Pirms projektēšanas darbu uzsākšanas veikt esošo ēku būvkonstrukciju un inženiertīklu vizuālo apsekošanu nojaukšanas būvprojekta izstrādes nepieciešamajā apjomā. Apsekošanas rezultātus un slēdzienu iekļaut nojaukšanas būvprojekta pielikumā. Izstrādājot nojaukšanas būvprojektu, izmantot informāciju no 15.05.2018.g. Siguldas novada pašvaldības atzinuma Nr. 70/18 par būves pārbaudi. Topogrāfijas plānu nepieciešams pasūtīt projektētājam pēc Pasūtītāja izsniegtas pilnvaras;

- 2.2. Nojaukšanas būvprojektu izstrādāt saskaņā ar projektēšanas nosacījumiem t. sk.:
- saskaņojumi ar ēku īpašnieku vai tiesisko valdītāju;
  - tehniskie vai īpašie noteikumi un to izdevēju saskaņojumi;
  - ar inženiertīklu turētājiem;
  - saskaņot ar Pasūtītāju un Būvvaldi likumdošanā paredzētajā kārtība, t. sk. ar zemes īpašnieku Augļu ielā 10;
- 2.3. Arhitektūras risinājumi: paredzēt zemes gabalu Augļu ielā 10 un Augļu iela 10A norobežot ar žogu;
- 2.4. Inženierkomunikāciju risinājumi: elektrisko kabeļu, vājstrāvas tīklu, ūdens apgādes un kanalizācijas cauruļvadus, ja tādi tiks konstatēti, demontēt saskaņā ar tehniskiem noteikumiem;
- 2.5. Nojaukšanas robežas būvprojekta realizācijas laikā paredzēt norobežot ar būvžogu;
- 2.6. Lai nodrošinātu nepiederošu personu ierobežotu atrašanos nojaukšanas objektā nepieciešams, izstrādāt darba organizācijas projekta daļu, paredzot visus darba aizsardzības pasākumus, tai skaita koku aizsardzību zemes gabalā Augļu ielā 10 un būvgružu utilizāciju;
- 2.7. Nojaukšanas būvprojektā nepieciešams paredzēt labiekārtošanas pasākumus, veidojot drošu un estētisku apkārtnes vidi.
- 2.8. Pasūtītājam nododams Siguldas novada pašvaldības Būvvaldē akceptēts būvprojekts 4 eksemplāros, t.sk. 1 eksemplārs Būvvaldei ar saskaņojumu un akcepta oriģināliem, kā arī iesniegt 1 projekta eksemplāru elektroniskā formā (dwg, pdf, jpg).


### 3. Kopējie nosacījumi


- 3.1. Nojaukšanu jāprojektē saskaņā ar Latvijas Republikā spēkā esošo normatīvo aktu prasībām un standartiem, pasūtītāja vajadzībām un norādījumiem, ņemot vērā nojaukšanas mērķi.
- 3.2. Projektā pielietotajiem instrumentiem un mehānismiem ir jāatbilst nosacījumiem, ko pieprasa konstrukciju stiprība, ugunsdrošības kategorija, siltuma un skaņas izolācija, ķīmiskā noturība, hidroizolācija un citi rādītāji.


Siguldas novada pašvaldības izpilddirektora  
vietnieks saimnieciskos jautājumos

Projektētājs SIA „GP projektu birojs”

Būvinženieris

  
Andis Ozoliņš

  
Andris Gulbis

  
Anatolijs Lītovčenko

SABIEDRĪBA AR IERĪBĒŽOTU ATBILDĪBU

# SALTAVOTS

KOPĻĀ

Vienotais reģistrācijas Nr. 40103055793

Lakstīgalas iela 9B, Sigulda, Siguldas novads, LV - 2150

Tālrunis 67973502, www.saltavots.lv, e-pasts: saltavots@saltavots.lv

AS „SEB banka”, konts Nr. LV 15 UNLA 0027 8005 08704, kods UNLALV2X

Siguldā

12.2018. Nr. TN 166-18  
Uz 12.11.2018. iesniegumu

Siguldas novada pašvaldībai  
Pils ielā 16  
Siguldā, LV-2150

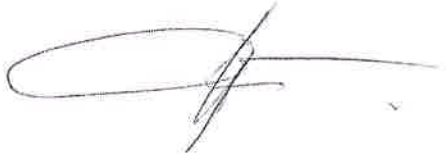
## Tehniskie noteikumi

Paziņojam, ka nojaukamā ēka (lit.8015 004 0429 003) Augļu ielā 10A, Siguldā nav pievienota centralizētajiem ūdensapgādes un sadzīves notekūdeņu kanalizācijas tīkliem.

### 1. Vispārīgi

- 1.1. Būvniecības darbi veicami atbilstoši Latvijas Republikā spēkā esošajiem normatīvajiem aktiem.
- 1.2. Būvniecības darbu laikā nodrošināt, ka netiek bojāts un ir pastāvīgi pieejams maģistrālais 200 mm sadzīves notekūdens kanalizācijas tīkls, kas iebūvēts Augļu ielā.
- 1.3. Būvniecības darbu laikā, nodrošināt netraucētu ūdensapgādi ēkai (lit.8015 004 0429 002) Augļu ielā 8, Siguldā.
- 1.4. Tehniskie noteikumi derīgi divus gadus.

Direktors



J.Gāga

Būvinženiere  
Līga Jaudzema 67974011  
liga.jaudzema@saltavots.lv

KOPĻĀ PAREIZA  
SIA "GP PROJEKTU BIROJS"  
Valdes loceklis  
Andris Gulbis

  
11.12.2018

Akciju sabiedrība "Sadales tīkls"  
Vienotais reģ. Nr. 40003857687  
Šmerļa iela 1, Rīga, LV-1160, Latvija  
Tālr. (+371) 67726000, www.sadalestikls.lv, st@sadalestikls.lv

Valmierā  
16.11.2018. Nr. 30AT40-07/732  
Uz 09.11.2018. Nr. -

Siguldas novada pašvaldībai  
gp.birojs@apollo.lv

Par tehniskajiem noteikumiem (Garāžas ar piebūvi nojaukšanai Augļu ielā 8/10A, Siguldā)

Izstrādājot **"Garāžas ar piebūvi Augļu ielā 8/10", Siguldā, Siguldas novadā.**

nojaukšanas projektu ievērot sekojošus nosacījumus:

1. Ievērot Aizsargjoslu likuma, MK noteikumu Nr.574 "Noteikumi par Latvijas būvnormatīvu LBN 008-14 "Inženiertīklu izvietojums", LEK 002, LEK 014, LEK 015 un LEK 049 prasības attiecībā uz AS „Sadales tīkls” īpašumā esošajām 20kV un 0,4kV elektroiekārtām.
2. Vietās, kur pēc projekta esošās 20kV un 0,4kV kabeļlīnijas šķērso citas rekonstruējamās vai jaunizbūvējamās komunikācijas, paredzēt to ievilkšanu aizsargcaurulēs (iečaulošanu). Zem brauktuvēm nodrošināt minimālo kabeļu guldīšanas dziļumu - 1m.
3. Informāciju par AS „Sadales tīkls” īpašumā esošajiem 20kV un 0,4kV tīkliem iespējams iegūt pie Pierīgas tehniskās daļas Siguldas nodaļas, meistara **Augļuielā ielā 2, Siguldā, (tel. Nr.67727849).**
4. Ja izstrādājot projektu nav iespējams ievērot punkta Nr.1 prasības vai ir iespējama 20kV vai 0,4kV tīklu mehāniska aizskaršana, tad jāparedz to pārcelšana vai rekonstrukcija.
5. Lai saņemtu Tehniskos noteikumus konkrētas AS "Sadales tīkls" elektroietaisies pārcelšanai, lūdzam iesniegt iesniegumu par elektroapgādes objekta pārvietošanu. Pamatojoties uz Jūsu iesniegumu tiks izstrādāti atsevišķi Tehniskie noteikumi konkrētas elektroietaisies pārcelšanai vai rekonstrukcijai.
6. Ja nepieciešams jauns elektroenerģijas pieslēgums, vai slodzes izmaiņas projektējamajam objektam, Jums jāiesniedz pieteikums Lietotāja elektrotīkla pieslēgumam vai slodzes izmaiņām.
7. Lai pārbaudītu projekta atbilstību tehniskajām prasībām, dokumentāciju iesniegt izskatīšanai AS "Sadales tīkls" Tīklu pārvaldības funkcijā, Pierīgas tehniskās daļas projektu skaņošanas nodaļā, Rīgas ielā 14, Līčos, Stopiņu novadā
8. Tehniskie noteikumi ir derīgi vienu gadu no to apstiprināšanas dienas.

Ziemeļu daļas vadītājs

Guntars Mellītis 67727827

Ivo Leoke

KOPIJA PAREIZA  
SIA "GP PROJEKTU BIROJS"  
Valdes loceklis  
Andris Gulbis

*Andris Gulbis*

*16.12.2018*



KOPIJA

SIA Lattelecom  
Vienotais reģ.nr. 40003052786  
PVN reģ. nr. LV40003052786

lattelecom

Dzirnavu iela 105, Rīga LV 1011  
Tālr.: +371 67055000  
Fakss: +371 67055481

lattelecom@lattelecom.lv  
www.lattelecom.lv

**TEHNISKIE NOTEIKUMI Nr. PN-20162**  
Rīga

**Datums:** 5.12.2018. **Pamatojums:** Iesniegums 20.11.2018.

**Pieprasītājs:** Siguldas novada pašvaldība **Kontakttālrunis:** 29264487  
**Zemes kadastra Nr.**  
**Objekta adrese:** Augļu iela 8/10A, Sigulda, Siguldas novads.

**Kādam nolūkam izsniegti tehniskie noteikumi:**

Garāžas ar piebūvi nojaukšana Augļu ielā 8/10A, Siguldā, Siguldas novads.

**TEHNISKO NOTEIKUMU APRAKSTS**

**Paskaidrojums:** Garāžas ar piebūvi nojaukšanas zonā nav SIA Lattelecom piederošas sakaru komunikācijas.

**Veicamo darbu apraksts un TN izpildes nosacījumi:**

|    |  |
|----|--|
| 1. | SIA Lattelecom neizvirza nekādus tehniskos noteikumus. |
| 2. | TN derīgi 1 (vienu) gadu no to izdošanas datuma.       |

**Piezīmes:** Saskaņā ar Elektronisko sakaru likuma 18. panta 4. punktu elektronisko sakaru tīklu pēc nekustamā īpašuma īpašnieka vai tiesiskā valdītāja prasības pārvieto par attiecīgā nekustamā īpašuma īpašnieka vai tiesiskā valdītāja līdzekļiem, ja puses nevienojas citādi.

**Tehniskos noteikumus sagatavoja:**

Māris Žagars  
Tīkla uzraudzības inspektors

Dokuments un tā saistītie pielikumi ir sagatavoti PDF, vai EDOC datnes formātā. Elektroniskā vidē veidotās EDOC datnes saturs veido vienotu dokumentu, kura satūra sastāvdaļas nav atdalāmas, vai atsevišķi tās vērtējamas kā nepilnīgas. Datnes autentiskumu apliecina elektroniskais paraksts (e-paraksts). Datnes autentiskums pārbaudāms elektroniskā vidē: [www.eparaksts.lv](http://www.eparaksts.lv).

KOPIJA PAREIZA  
SIA "GP PROJEKTU BIROJS"  
Valdes loceklis  
Andris Guibis

*Handwritten signature and date: 11.12.2018*





KOPIJA

## SIGULDAS NOVADA PAŠVALDĪBAS DOME

BŪVVALDE

Reģistrācijas Nr.LV 90000048152, Zinātnes iela 7, Siguldas pagasts, Siguldas novads, LV-2150  
tālrunis: 67800956, e-pasts: buvvalde@sigulda.lv, www.sigulda.lv

## ATZINUMS Nr. 70/18 par būves pārbaudi

Sigulda

2018.gada 15.maijā

Atzinums izsniegts (objekta pasūtītājs vai būvētājs):

**Siguldas novada pašvaldība, reģistrācijas Nr.90000048152, Pils iela 16, Sigulda, Siguldas nov.,  
LV-2150, izpilddirektore Jeļena Zarandija**  
(juridiskai personai – nosaukums, adrese, reģistrācijas Nr., amats, vārds, uzvārds)

1. Ziņas par būvi: **Garāža (kadastra apzīmējums 8015 004 0429 003) Augļu iela 8, Sigulda,  
īpašnieks – Siguldas novada pašvaldība**  
(būves nosaukums un adrese, galvenais būvuzņēmējs, reģistrācijas Nr. būvkomersanta reģistrā)

2. Būves pārbaudes pamatojums: **Apsekošana pēc izpilddirektores lūguma**  
(sūdzība, plānveida, cits iemesls (norādīt))

3. Būvinspektora atzinums par būvi, pārkāpumu un faktu konstatācija:

**Veikta īpašuma Augļu ielā 8, Sigulda, Siguldas nov. apsekošana un konstatēts, ka uz zemes gabala atrodas 4 ēkas: garāža (kadastra apzīmējums 8015 004 0429 001), darbnīca (kadastra apzīmējums 8015 004 0429 002), garāža (kadastra apzīmējums 8015 004 0429 003) un administrācijas ēka (kadastra apzīmējums 8015 004 0429 005). Garāža (001), darbnīca (002) un administrācijas ēka (005) tiek ekspluatētas. Garāža (kadastra apzīmējums 8015 004 0429 003) pamesta un netiek ekspluatētas. Ēkai izlauzti vārti un durvis, izsisti logi, kas ļauj netraucēti iekļūt ēkā. Pārsegums un jumta segums daļēji sabrucis un iekritis. Līdz ar to ēkā brīvi ieplūst lietus ūdens un sniegs.**

**Pie garāžas gala sienas R pusē piebūvēts jauns garāžas apjoms, uz kura pārseguma aug koki.**

**Līdz ar to ēka apdraud apkārtējo iedzīvotāju drošību un pieskaitāma graustam.**

4. Būvinspektora norādījumi un to izpildes termiņš (atbilstoši Būvniecības likuma 18. vai 21.pantam):

1. **Siguldas novada pašvaldībai līdz 25.05.2018. veikt pasākumus, lai brīdinātu iedzīvotājus par ēkas bīstamību. Pēc iespējas, aiznaglot durvis, vārtus un logus, lai novērstu cilvēku iekļūšanu telpās. Apkārt ēkai izlikt brīdinošus uzrakstu un zīmes, ka ēka ir avārijas stāvoklī un ieeja aizliegta.**

2. **Siguldas novada pašvaldība izvērtēt iespēju veikt ēkas pārbūvi vai tās nojaukšanu.**

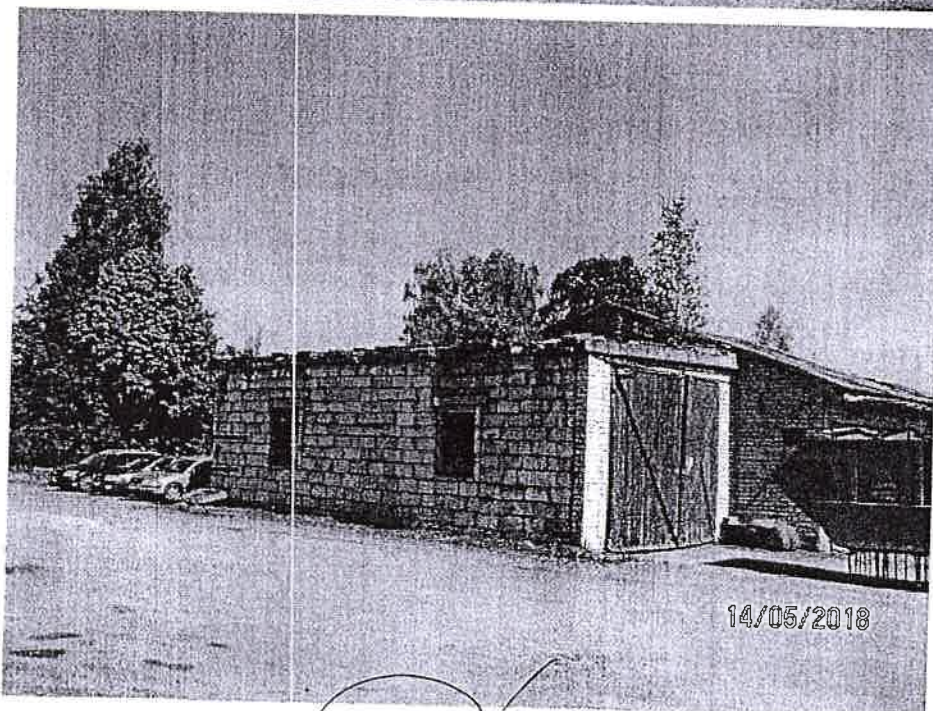
INŽENĒRS  
SĪVILS  
Valdis Gailis  
Andris Gailis

*[Handwritten signature]*  
1  
12.12.2018

Šo atzinumu var apstrīdēt Siguldas novada domē (Pils ielā 16, Siguldā, Siguldas novadā, LV-2150) viena mēneša laikā no šī administratīvā akta spēkā stāšanās dienas atbilstoši „Administratīvā procesa likuma 79. panta noteikumiem”.

Pielikumā (fotofiksācija, ja tāda ir veikta, un citi materiāli, ja nepieciešams):

1. Fotofiksācija - 2 lapas;



Būvinspektors Andris Lauskis

(vārds, uzvārds un paraksts)

Atzinumu saņēmu (iepazinos)

(personas vārds, uzvārds, paraksts, datums vai datums, kad atzinums nodots pasta)

Andris Lauskis  
12.05.2018