

arhitektūras studija 1.618



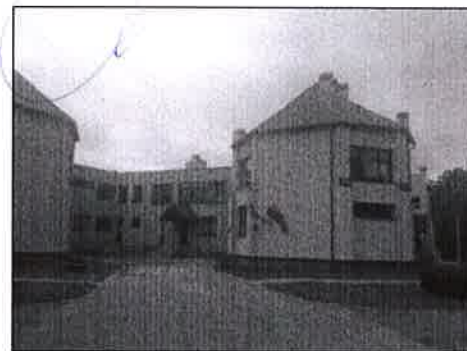
būvprojekta izstrādātājs

SIA "1.618"  
reģ.nr. 40003826776  
licences nr. 4883-R

Dārza ielā 3, Rīgā, LV-1007  
fān.: +371 29161749  
studija@1p618.lv  
www.1p618.lv

atbildīgā persona

07.07.2019  
INGA STAKIONE-LĪDAKA



pasūtītājs

Siguldas novada dome

reģ. Nr. 90000048152  
Pils iela 16, Sigulda, LV-2150

pasūtītāja Nr.

SND-4.3-6.1/2019/753

būvobjekta nosaukums un adrese

IZGLĪTĪBAS IESTĀDES  
TELPU VIENKĀRŠOTA ATJAUNOŠANA

Skolas iela 3, Siguldā  
Kadastra nr. 80150022012

būvprojekta daļas vai sadaļas nosaukums

ARHITEKTŪRAS DAĻA

sejuma nr. un sk.

1/1

sējumā ietverta daļu un sadaļu marka

AR

būvprojekta vadītājs

INGA STAKIONE-LĪDAKA  
arhitekts, sert.nr. 1-00373

07.07.2019.

RĪGA 2019

Objekta nosaukums:  
IZGLĪTĪBAS IESTĀDES VIENKĀRŠOTA ATJAUNOŠANA  
Skolas iela 3, Sigulda  
Telpu grupas kadastra apzīmējums: 8015 002 2012  
**SĒJUMA SATURS**

Marka	nosaukums	lapu sk.	lapa.p.k.
	Titullapa	1	1
	Sējuma saturs	1	2
	Apliecinājuma karte	3	3-5
<b>VISPĀRTĪGĀ DAĻA</b>			
	Zemesgrāmatu apliecība	1	6
	Būves kadastrālās uzmērīšanas lieta	8	7-14
	SIA "1.618" apdrošināšanas polise	4	15-18
	Skaidrojošs apraksts	1	19
<b>ARHITEKTŪRAS DAĻA</b>			
<b>ARHITEKTŪRAS RISINĀJUMI</b>			
AR-101	Pirmā stāva plāns	1	20

**Siguldas novada Būvvaldei**  
**Apliecinājuma karte**  
(ēkas vai telpu grupas vienkāršotai atjaunošanai bez/ar lietošanas veida maiņu)

Būvniecības ierosinātājs  
(pasūtītājs)

**Siguldas novada pašvaldība**  
(fiziskās personas vārds, uzvārds vai juridiskās personas nosaukums)  
**90000048152**  
(fiziskās personas kods vai juridiskās personas reģistrācijas Nr.)  
**Pils iela 16, Sigulda, LV-2150, 80000388**  
(dzīvesvieta vai juridiskā adrese, tālruņa numurs)  
**dome@sigulda.lv**  
(elektroniskā pasta adrese)

Lūdzu izskatīt iesniegumu **Izglītības iestādes telpu Siguldā, Skolas ielā 3** vienkāršotai atjaunošanai.  
(ēkas vai telpu grupas nosaukums)  
Iesakamā īpašuma kadastra numurs **80150022012**

**I Ieceres dokumentācija**

1. Būvniecības veids (vajadzīgo atzīmēt):  
 vienkāršota atjaunošana bez lietošanas veida maiņas     vienkāršota atjaunošana ar lietošanas veida maiņu

2. Ziņas par ēku vai telpu grupu:

1) ēkas grupa **II**  
(atbilstoši vispārīgajiem būvnoteikumiem)

2) ēkas kadastra apzīmējums **80150022012002**

3) ēkas iedalījums (vajadzīgo atzīmēt):     dzīvojama ēka;     nedzīvojama ēka;

4) ēkas pašreizējais galvenais lietošanas veids **1263**  
(atbilstoši būvju klasifikācijai)

5) ēkas paredzētais galvenais lietošanas veids **1263**  
(atbilstoši būvju klasifikācijai)

6) ēkas adrese **Skolas iela 3, Sigulda**

ēkas īpašnieks vai, ja tāda nav, – tiesiskais vadītājs un/vai lietotājs  
**Siguldas novada pašvaldība, reģ. Nr. 90000048152**

(fiziskās personas vārds, uzvārds, personas kods vai juridiskās personas nosaukums, reģistrācijas Nr.)

8) telpu grupas kadastra apzīmējums **80150022012002**

9) telpu grupas pašreizējais lietošanas veids **1263**  
(atbilstoši būvju klasifikācijai)

10) telpu grupas paredzētais lietošanas veids **1263**  
(atbilstoši būvju klasifikācijai)

11) telpu grupas adrese **Skolas iela 3, Sigulda**

12) telpu grupas īpašnieks vai, ja tāda nav, – tiesiskais vadītājs un/vai lietotājs  
**Siguldas novada pašvaldība, reģ. Nr. 90000048152**

(fiziskās personas vārds, uzvārds, personas kods vai juridiskās personas nosaukums, reģistrācijas Nr.)

3. Pilnvarotā persona \_\_\_\_\_  
(fiziskās personas vārds, uzvārds, personas kods, dzīvesvieta,

tālruņa numurs, elektroniskā pasta adrese vai

juridiskās personas nosaukums, reģistrācijas Nr., juridiskā adrese un tālruņa numurs)

4. Būvprojekta izstrādātājs SIA 1.618, reģ. Nr. 40003826776, būvkom.apl. Nr.4883-RA,  
(fiziskās personas vārds, uzvārds, sertifikāta Nr. vai juridiskās personas nosaukums, reģistrācijas Nr.,

Ezerīnu iela 6, Mārupes nov., LV-2167, t.Nr.29140630, Inga Stakione-Līdaka, sert.Nr./00373  
būvkomersanta reģistrācijas apliecības Nr., juridiskā adrese, tālruna numurs)

5. Būvspeciālists (-i)<sup>1</sup> \_\_\_\_\_  
(vārds, uzvārds, sertifikāta Nr.)

6. Būvprojekta izstrādātāja un būvspeciālista(-u) apliecinājums  
Risinājumi atbilst būvniecību reglamentējošajiem normatīvajiem aktiem un vietējās pašvaldības saistošajiem noteikumiem.

Veicamās izmaiņas neskar kopīpašuma domājamās daļas un funkcionāli ar visas ēkas ekspluatāciju saistītos inženiertīklus (stāvvadus).

Risinājumi neskar ēkas nesošās konstrukcijas un neietekmēs tās noturību.

Būvprojekta izstrādātājs \_\_\_\_\_ 01.07.2019  
(paraksts<sup>2</sup>) (datums)

Būvspeciālists(-i) \_\_\_\_\_  
(paraksts<sup>2</sup>) (datums)

7. Būvniecības ierosinātāja (pasūtītāja) apliecinājums

Apliecinu, ka pievienotie īpašuma apliecinājuma dokumenti (kopijas) ir autentiski, patiesi un pilnīgi, attiecībā uz objektu nav nekādu apgrūtinājumu, aizliegumu vai strīdu.

Aņņemos īstenot vienkāršotas atjaunošanas būvdarbus atbilstoši izstrādātajai ieceres dokumentācijai.

Būvniecības ierosinātājs (pasūtītājs) \_\_\_\_\_  
(vārds, uzvārds, paraksts<sup>3</sup>) (datums)  
SASKAŅOTS  
Siguldas novada pašvaldības  
izpilddirektora vietnieks saimnieciskajos  
darbos  
20. 07. gada \_\_\_\_\_  
\_\_\_\_\_

8. Pielikumā – iesniegtie dokumenti (atbilstoši situācijai, vajadzīgo atzīmēt):

īpašuma, valdījuma vai lietojuma tiesību apliecinājoši dokumenti uz 1 lp.

būvniecības ierosinātāja pilnvara uz \_\_\_\_\_ lp.

skaidrojošs apraksts uz 1 lp.

grafiskie dokumenti uz 1 lp.

\_\_\_\_\_ lp.  
x citi dokumenti uz 12 lp.

**būves kadastrālās uzmērīšanas lieta - 8lp., būvspecialistu profesionālās civiltiesaiskā  
atbildības apdrošināšanas polise – 4lp.**

Aizpilda būvvalde

9. Atzīme par būvniecības ieceres akceptu \_\_\_\_\_  
galvenā arhīt., būvvaldes vad. vietā.  
Zane Godele 11.07.2019.  
sēdes lēmumu (prot. Nr. 15, 95)

Būvvaldes atbildīgā amatpersona \_\_\_\_\_  
(amats, vārds, uzvārds, paraksts<sup>2</sup>) (datums)

10. Ieceres realizācijas termiņš \_\_\_\_\_  
(datums)

11. Atzīme par būvdarbu uzsākšanas nosacījumu izpildi \_\_\_\_\_  
(datums)

Būvdarbu veicējs/būvētājs \_\_\_\_\_  
(fiziskās personas vārds, uzvārds, personas kods,

\_\_\_\_\_ dzīvesvieta, tālruna numurs vai juridiskās personas nosaukums, reģistrācijas Nr.,

\_\_\_\_\_ būvkomersanta apliecības reģistrācijas Nr., juridiskā adrese, tālruna numurs)

Būvvaldes atbildīgā amatpersona \_\_\_\_\_  
(amats, vārds, uzvārds, paraksts<sup>2</sup>) (datums)

12. Lēmums par atteikšanos akceptēt ieceri

Lēmuma numurs \_\_\_\_\_, datums \_\_\_\_\_

Būvvaldes atbildīgā amatpersona \_\_\_\_\_  
(amats, vārds, uzvārds, paraksts<sup>2</sup>) (datums)

## II Būvdarbu pabeigšana

13. Informācija par būvdarbu pabeigšanu

Apliecinu, ka būvdarbi ir pabeigti un veikti atbilstoši akceptētajai ieceres dokumentācijai.

Būvniecības ierosinātājs (pasūtītājs) \_\_\_\_\_  
(vārds, uzvārds, paraksts<sup>2</sup>) (datums)

14. Objekta pārbaude

Objekts apsekots \_\_\_\_\_  
(datums)

konstatēts, ka būvdarbi **veikti/nav veikti** (vajadzīgo pasvītrot) atbilstoši izstrādātajai ieceres dokumentācijai.

15. Lēmums par konstatētām atkāpēm no akceptētās ieceres vai būvniecību reglamentējošajiem normatīvajiem aktiem

Lēmuma numurs \_\_\_\_\_, datums \_\_\_\_\_

Lēmuma izpildes termiņš \_\_\_\_\_

Būvvaldes atbildīgā amatpersona \_\_\_\_\_  
(amats, vārds, uzvārds, paraksts<sup>1</sup>) (datums)

16. Atzīme par būvdarbu pabeigšanu

Būvvaldes atbildīgā amatpersona \_\_\_\_\_  
(amats, vārds, uzvārds, paraksts<sup>2</sup>) (datums)

Piezīmes:

1. <sup>1</sup> Saskaņā ar Ministru kabineta 2014. gada 2. septembra noteikumu Nr. 529 "Ēku būvnoteikumi" 43. punktu papildus piesaistītie būvspeciālisti;

2. <sup>2</sup> Dokumenta rekvizītus „paraksts” neaizpilda, ja elektroniskais dokuments ir sagatavots atbilstoši normatīvajiem aktiem par elektronisko dokumentu noformēšanu.

3. Katru apliecinājuma kartes daļu aizpilda atsevišķi – izstrādājot ieceres dokumentāciju un pabeidzot būvdarbus;

4. Apliecinājuma kartes attiecīgās ailes paplašināmas gadījumā, ja nepieciešams atspoguļot vairāk informācijas kā par vienu būvniecības ierosinātāju, ēkas vai telpu grupas īpašnieku, par telpu grupām, kurās vienlaikus paredzēts veikt vienkāršotu atjaunošanu ar/bez lietošanas veida maiņas.

5. Ja vienlaikus ar ēkas vai telpu grupas vienkāršotu atjaunošanu bez/ar lietošanas veida maiņu tiek realizēta iekšējā inženiertīkla būvniecība, atjaunošana, pārbūve vai ierīkošana, apliecinājuma karte papildināma ar informāciju par būvējamo inženiertīklu un dokumentiem atbilstoši Ministru kabineta noteikumiem par citu, atsevišķi neklasificētu inženierbūvju būvnoteikumiem.



RĪGAS RAJONA TIESAS ZEMESGRĀMATU NODAĻA  
 Siguldas pilsētas zemesgrāmatas nodaļējums Nr. 100000226290  
 Kadastra numurs: 8015 002 2012  
 Adrese: Skolas iela 3, Sigulda, Siguldas nov.

Ieraksta Nr.	I. daļa 1. iedaļa Nekustams īpašums, servitūti un reālnastas	Daļa	Platība, lielums
1.1.	Zemes gabals ar kadastra apzīmējumu 8015 002 2012.		1.3821 ha
1.2.	Skola (kadastra apzīmējums 8015 002 2012 002).		
1.3.	Palīgēka (kadastra apzīmējums 8015 002 2012 003).		
1.4.	Palīgēka (kadastra apzīmējums 8015 002 2012 004).		
1.5.	Palīgēka (kadastra apzīmējums 8015 002 2012 005).		
1.6.	Palīgēka (kadastra apzīmējums 8015 002 2012 006).		
1.7.	Palīgēka (kadastra apzīmējums 8015 002 2012 007).		
1.8.	Palīgēka (kadastra apzīmējums 8015 002 2012 008).		
1.9.	Palīgēka (kadastra apzīmējums 8015 002 2012 009).		
1.10.	Palīgēka (kadastra apzīmējums 8015 002 2012 010).		
1.11.	Palīgēka (kadastra apzīmējums 8015 002 2012 011).		
1.12.	Palīgēka (kadastra apzīmējums 8015 002 2012 012).		
	Žurn. Nr. 300001495908, lēmums 22.06.2006, tiesnese Velta Karzone-Kere		

Ieraksta Nr.	I. daļa 2. iedaļa No nekustama īpašuma atdalītie zemes gabali, servitūtu un reālnastu pārgrozījumi un dzēsumi	Daļa	Platība, lielums
	Nav ierakstu		

Ieraksta Nr.	II. daļa 1. iedaļa Īpašnieks, dzimšanas gads, vieta, personas/nodokļu maksātāja kods, tiesību pamats	Daļa	Summa
1.1.	Īpašnieks: Siguldas novada dome, nodokļu maksātāja kods 90000048152.	1	
1.2.	Pamats: 2005. gada 12. oktobra Siguldas novada domes uzziņa Nr.7.12./4299, 1993. gada 28. decembra akts par skolas pieņemšanu ekspluatācijā, 2006. gada 29. maija Siguldas novada būvvaldes izziņa Nr.8.16/2587. Žurn. Nr. 300001495908, lēmums 22.06.2006, tiesnese Velta Karzone-Kere		

Ieraksta Nr.	II. daļa 2. iedaļa Atzīmes par maksātnespēju, piedziņas vēršanu, aizliegumiem, pēcmantinieku iecelšanu un mantojuma līgumiem	Daļa	Summa
	Nav ierakstu		

Ieraksta Nr.	III. daļa 1. iedaļa Lietu tiesības, kas apgrūtinā nekustamu īpašumu	Daļa	Platība, lielums
	Nav ierakstu		

Ieraksta Nr.	III. daļa 2. iedaļa Pārgrozījumi 1. iedaļas ierakstos, ierakstu un pārgrozījumu dzēsumi	Daļa	Platība, lielums
	Nav ierakstu		

Kopija parakstā  
 INGA STAKIŅE - ČIČAKA  
 P.N. 280575 - 10577  
 RĪGA, 07.07.2019.

Kopija

LATVIJAS REPUBLIKAS VALSTS ZEMES DIENESTS  
LIELRĪGAS REĢIONĀLĀ NODAĻA

**BŪVES  
KADASTRĀLĀS UZMĒRĪŠANAS  
LIETA**

Lietas numurs	80150022012002-01
Lapu skaits	11 / Kēnbergsmit /
Kadastra apzīmējums	80150022012002
Nosaukums	Skola
Adrese	Skolas iela 3, Sigulda, Siguldas nov., Rīgas raj.

Atzīme par atsavināšanas aizliegumu vai apgrūtinājumu		
<i>hceiv</i> (pamatojums)	<i>V. Leontjeva</i> (paraksts)	<i>V. Leontjeva</i> (Vārds, Uzvārds)

Atzīme par registrāciju Nekustamā īpašuma valsts kadastra informācijas sistēmā

REGISTRĀCIJA  
17-05-2006  
*V. Leontjeva*  
*Z.V.*

Kadastrālās uzmērīšanas izpildītāji:

Izpildes datums: 04.05.2006

Ruta Jansone

(paraksts)

Kadastrālās uzmērīšanas darba pārbaudītājs:

Pārbaudes datums: 04.05.2006

Vizma Ozoliņa

(paraksts)

Reģionālās nodaļas vadītājs (pilnvarotā persona):

VZD Lielrīgas reģionālās nodaļas  
Rīgas ielā 23, Rīga, LV-1001

*Llana Gramaņa*

(Vārds, Uzvārds)

*Llana Gramaņa*  
(paraksts)  
Z.V.  
REGISTRĀCIJA  
17-05-2006

Datums: 2006. gada 10. maij

Kopija paraksta  
INGA STAKIŅA-UDAKA  
p.k. 280575-10377  
DTEA, 07.07.2019.  
KOPĀ 8 KAPĀT, Turpinot

Kopija

## INFORMĀCIJA PAR PASŪTĪJUMU

Kadastrālās uzmērīšanas pasūtītāji: SIGULDAS NOVADA DOME

Iesniegtie dokumenti:

20.12.2005. Nr.252397, Siguldas novada dome, Pasūtījuma pieteikums

## INFORMĀCIJA PAR BŪVI

Pamatinformācija	
Nosaukums	Skola
Galvenais lietošanas veids	1263 Skolas, universitātes un zinātniskās pētniecības ēkas
Kapitalitātes grupa	II
Virszemes stāvu skaits	2
Pazemes stāvu skaits	1
Telpu grupu skaits	1
Dzīvokļu skaits	0
Ekspluatācijas uzsākšanas gads	1982
Ekspluatācijā pieņemšanas gads	1993
Patvaļīgās būvniecības pazīmes	NAV
Fiziskais nolietojums	20
Apekošanas datums	29.04.2006

Konstruktīvie elementi		
Konstruktīvais elements	Materiāls	Apraksts
Pamati	Dzelzsbetons/ betons	
Ārsienas	Ķieģeļu mūris	
Pārsegumi	Dzelzsbetons/ betons	
Jumts	Kārniņi	

Tehniskie rādītāji		
Veids	Apjoms (mērvienība)	Nosaukums
Apbūves laukums	1532.5 apbūves laukuma kv.m	
Būvtilpums	12200 kub.m.	

Labiekārtojumi		
Veids	Apjoms (skaits)	Apraksts
Centrālā apkure		
Elektroapgāde		
Aukstā ūdens apgāde		
Gāzes apgāde		
Kanalizācija		
Tualetes telpa		
Savietotā sanitārtehniskā		



Lūgums  
3.48 no 8

Veids	Apjoms (skaits)	Apraksts
telpa		

### BŪVES EKSPLIKĀCIJA

Kopējā platība	3127.7
Lietderīgā platība	3127.7
Nedzīvojamo telpu platība	3127.7
Nedzīvojamo iekštelpu platība	3127.7

### TELPU GRUPAS EKSPLIKĀCIJA

Telpu grupas numurs	AdreSES numurs	Telpu grupas nosaukums	Telpu grupas kopējā platība
001		Skola	3127.7

Telpu grupas numurs	AdreSES numurs	Telpu grupas lietošanas veids
001	1263	Izglītības telpu grupa

Stāvs	Telpas numurs	Telpas nosaukums	Telpas platība		Telpas augstums	Patvaļīgās būvniecības pazīme
			Nedzīvojamā iekštelpa	Nedzīvojamā ārtelpa		
1	1	Vējtveris	4.3		3.00	
1	2	Dežuranta telpa	8.7		3.00	
1	3	Kabinets	10.9		3.00	
1	4	Tualete	1.0		3.00	
1	5	Priekštelpa	1.2		3.00	
1	6	Noliktava	2.1		3.00	
1	7	Gaitenis	3.7		3.00	
1	8	Priekštelpa	1.5		3.00	
1	9	Saimniecības telpa	2.1		3.00	
1	10	Tualete	11.7		3.00	
1	11	Kabinets	50.1		3.00	
1	12	Kabinets	31.9		3.00	
1	13	Kabinets	16.6		3.00	
1	14	Gaitenis	1.8		3.00	
1	15	Vējtveris	2.0		3.00	
1	16	Vējtveris	3.9		3.00	
1	17	Kāpņu telpa	15.8		3.00	
1	18	Savienotā sanitārtehniskā telpa	11.9		3.00	

Kopija  
4. lpp. no 8

Stāvs	Telpas numurs	Telpas nosaukums	Telpas platība		Telpas augstums	Patvaļīgās būvniecības pazīme
			Nedzīvojamā iekštelpa	Nedzīvojamā ārtelpa		
1	19	Gaitenis	1.4		3.00	
1	20	Dušas telpa	2.1		3.00	
1	21	Gaitenis	3.7		3.00	
1	22	Kabinets	50.3		3.00	
1	23	Kabinets	31.7		3.00	
1	24	Ģērbtuve	16.4		3.00	
1	25	Priekštelpa	2.1		3.00	
1	26	Vējtveris	2.2		3.00	
1	27	Kabinets	25.1		3.00	
1	28	Kabinets	20.2		3.00	
1	29	Saimniecības telpa	4.1		3.00	
1	30	Ģērbtuve	17.0		3.00	
1	31	Gaitenis	2.8		3.00	
1	32	Tualete	6.5		3.00	
1	33	Tualete	1.3		3.00	
1	34	Priekštelpa	6.6		3.00	
1	35	Kabinets	50.0		3.00	
1	36	Kabinets	47.8		3.00	
1	37	Priekštelpa	6.9		3.00	
1	38	Tualete	6.2		3.00	
1	39	Tualete	1.2		3.00	
1	40	Gaitenis	2.6		3.00	
1	41	Kabinets	49.8		3.00	
1	42	Kabinets	47.9		3.00	
1	43	Ģērbtuve	17.1		3.00	
1	44	Zāle	33.3		3.00	
1	45	Zāle	17.3		3.00	
1	46	Gaitenis	3.7		3.00	
1	47	Kabinets	50.1		3.00	
1	48	Kabinets	32.9		3.00	
1	49	Ģērbtuve	14.8		3.00	
1	50	Vējtveris	2.0		3.00	
1	51	Gaitenis	1.9		3.00	
1	52	Gaitenis	1.9		3.00	
1	53	Priekštelpa	11.8		3.00	
1	54	Tualete	2.0		3.00	
1	55	Gaitenis	1.5		3.00	
1	56	Kāpņu telpa	15.3		3.00	

Kopija  
4. no 8



Stāvs	Telpas numurs	Telpas nosaukums	Telpas platība		Telpas augstums	Patvaļīgās būvniecības pazīme
			Nedzīvojamā iekštelpa	Nedzīvojamā ārtelpa		
1	57	Vējtveris	4.8		3.00	
1	58	Savienotā sanitārtehniskā telpa	11.9		3.00	
1	59	Gaitenis	1.4		3.00	
1	60	Noliktava	2.0		3.00	
1	61	Kabinets	49.8		3.00	
1	62	Kabinets	32.5		3.00	
1	63	Ģērbtuve	16.8		3.00	
1	64	Priekštelpa	1.9		3.00	
1	65	Vējtveris	2.0		3.00	
1	66	Gaitenis	3.7		3.00	
1	67	Ēdnīca	16.1		3.00	
1	68	Ēdnīca	32.9		3.00	
1	69	Virtuve	14.3		3.00	
1	70	Saimniecības telpas	13.0		3.00	
1	71	Kabinets	5.7		3.00	
1	72	Gaitenis	25.4		3.00	
1	73	Gaitenis	34.1		3.00	
1	74	Vējtveris	10.8		3.00	
1	75	Kāpņu telpa	17.5		3.00	
1	76	Gaitenis	5.6		3.00	
1	77	Saimniecības telpa	7.1		3.00	
1	78	Noliktava	13.3		3.00	
1	79	Halle	39.1		3.00	
2	80	Kabinets	52.1		3.00	
2	81	Kabinets	50.1		3.00	
2	82	Ģērbtuve	16.7		3.00	
2	83	Gaitenis	3.0		3.00	
2	84	Tualete	2.6		3.00	
2	85	Priekštelpa	6.2		3.00	
2	86	Noliktava	3.5		3.00	
2	87	Gaitenis	2.6		3.00	
2	88	Kāpņu telpa	15.2		3.00	
2	89	Noliktava	3.8		3.00	
2	90	Priekštelpa	6.1		3.00	
2	91	Gaitenis	2.5		3.00	
2	92	Tualete	2.5		3.00	
2	93	Kabinets	49.8		3.00	
2	94	Kabinets	52.7		3.00	



6.49. no 8

Kopija

Stāvs	Telpas numurs	Telpas nosaukums	Telpas platība		Telpas augstums	Patvalīgās būvniecības pazīme
			Nedzīvojamā iekštelpa	Nedzīvojamā ārtelpa		
2	95	Gaitenis	3.3		3.00	
2	96	Ģērbtuve	16.8		3.00	
2	97	Gaitenis	12.1		3.00	
2	98	Zāle	98.9		3.00	
2	99	Ģērbtuve	17.0		3.00	
2	100	Zāle	49.2		3.00	
2	101	Kāpņu telpa	17.5		3.00	
2	102	Gaitenis	6.4		3.00	
2	103	Noliktava	3.1		3.00	
2	104	Gaitenis	2.7		3.00	
2	105	Tualete	2.7		3.00	
2	106	Priekštelpa	6.1		3.00	
2	107	Noliktava	3.8		3.00	
2	108	Kabinets	49.2		3.00	
2	109	Kabinets	48.1		3.00	
2	110	Kabinets	47.6		3.00	
2	111	Kabinets	49.7		3.00	
2	112	Noliktava	3.8		3.00	
2	113	Priekštelpa	5.8		3.00	
2	114	Tualete	2.7		3.00	
2	115	Gaitenis	2.8		3.00	
2	116	Noliktava	2.1		3.00	
2	117	Gaitenis	12.4		3.00	
2	118	Gaitenis	26.3		3.00	
2	119	Ģērbtuve	16.9		3.00	
2	120	Kabinets	32.4		3.00	
2	121	Ģērbtuve	17.0		3.00	
2	122	Kabinets	17.0		3.00	
2	123	Kabinets	18.9		3.00	
2	124	Kabinets	13.3		3.00	
2	125	Ģērbtuve	16.9		3.00	
2	126	Kabinets	49.8		3.00	
2	127	Kabinets	49.6		3.00	
2	128	Noliktava	3.3		3.00	
2	129	Priekštelpa	5.5		3.00	
2	130	Tualete	4.4		3.00	
2	131	Gaitenis	2.9		3.00	
2	132	Kāpņu telpa	15.1		3.00	

KOPĪŠA  
 7. lpp. no 8

Stāvs	Telpas numurs	Telpas nosaukums	Telpas platība		Telpas augstums	Patvaļīgās būvniecības pazīme
			Nedzīvojamā iekštelpa	Nedzīvojamā ārtelpa		
2	133	Noliktava	3.5		3.00	
2	134	Priekštelpa	6.1		3.00	
2	135	Tualete	4.6		3.00	
2	136	Gaitenis	2.8		3.00	
2	137	Kabinets	50.2		3.00	
2	138	Kabinets	52.7		3.00	
-1	139	Pagrabs	54.5		1.81	
-1	140	Pagrabs	50.5		1.81	
-1	141	Noliktava	20.0		1.81	
-1	142	Gaitenis	6.5		1.81	
-1	143	Kāpņu laukums	1.6		1.81	
-1	144	Noliktava	19.5		1.81	
-1	145	Pagrabs	50.5		1.81	
-1	146	Pagrabs	53.9		1.81	
-1	147	Pagrabs	37.4		1.81	
-1	148	Noliktava	73.3		1.81	
-1	149	Noliktava	38.3		1.81	
-1	150	Noliktava	25.3		1.81	
-1	151	Priekštelpa	3.3		1.81	
-1	152	Tehniskā telpa	17.1		1.81	
-1	153	Siltummezgls	40.3		1.81	
-1	154	Noliktava	11.6		1.81	
-1	155	Gaitenis	5.5		1.81	
-1	156	Pagrabs	50.2		2.12	
-1	157	Pagrabs	53.6		2.12	
-1	158	Noliktava	15.9		2.12	
-1	159	Kāpņu laukums	1.9		2.12	
-1	160	Gaitenis	10.0		2.12	
-1	161	Noliktava	15.4		2.12	
-1	162	Pagrabs	50.3		2.12	
-1	163	Pagrabs	54.9		2.12	
-1	164	Noliktava	18.6		1.81	
-1	165	Darbnīca	31.4		1.81	
-1	166	Noliktava	16.5		1.81	
-1	167	Gaitenis	3.1		1.81	
<b>Kopā</b>			<b>3127.7</b>	<b>0.0</b>		
<b>Nedzīvojamo telpu platība :</b>						<b>3127.7</b>