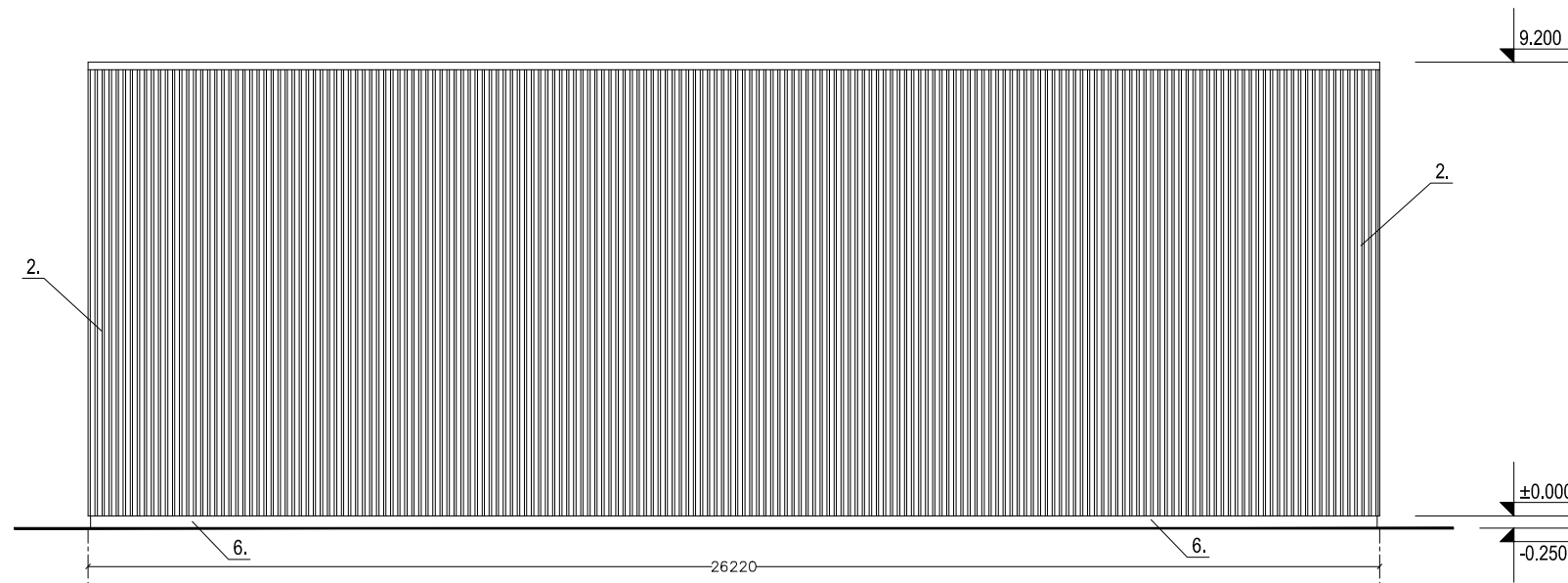
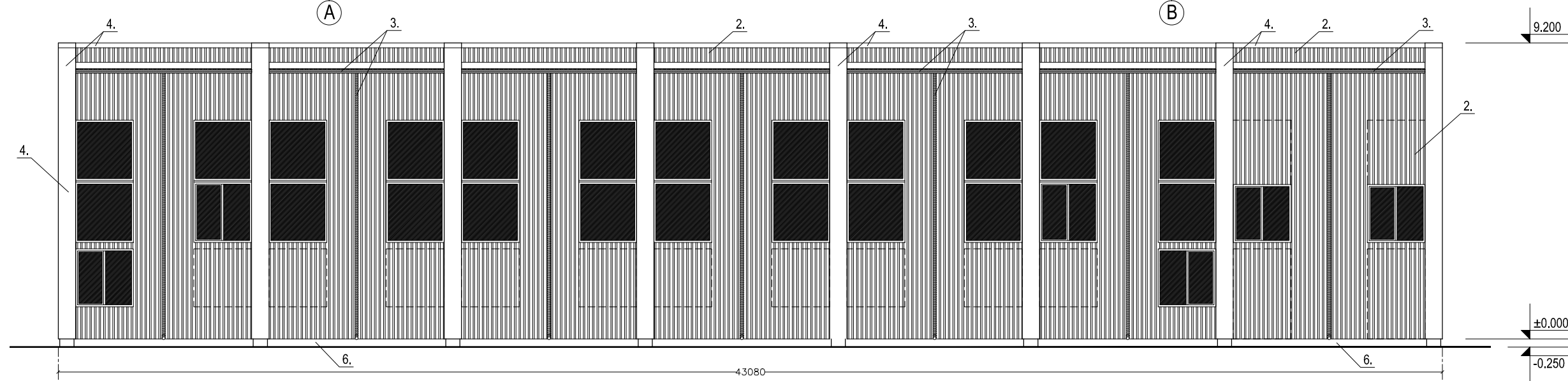


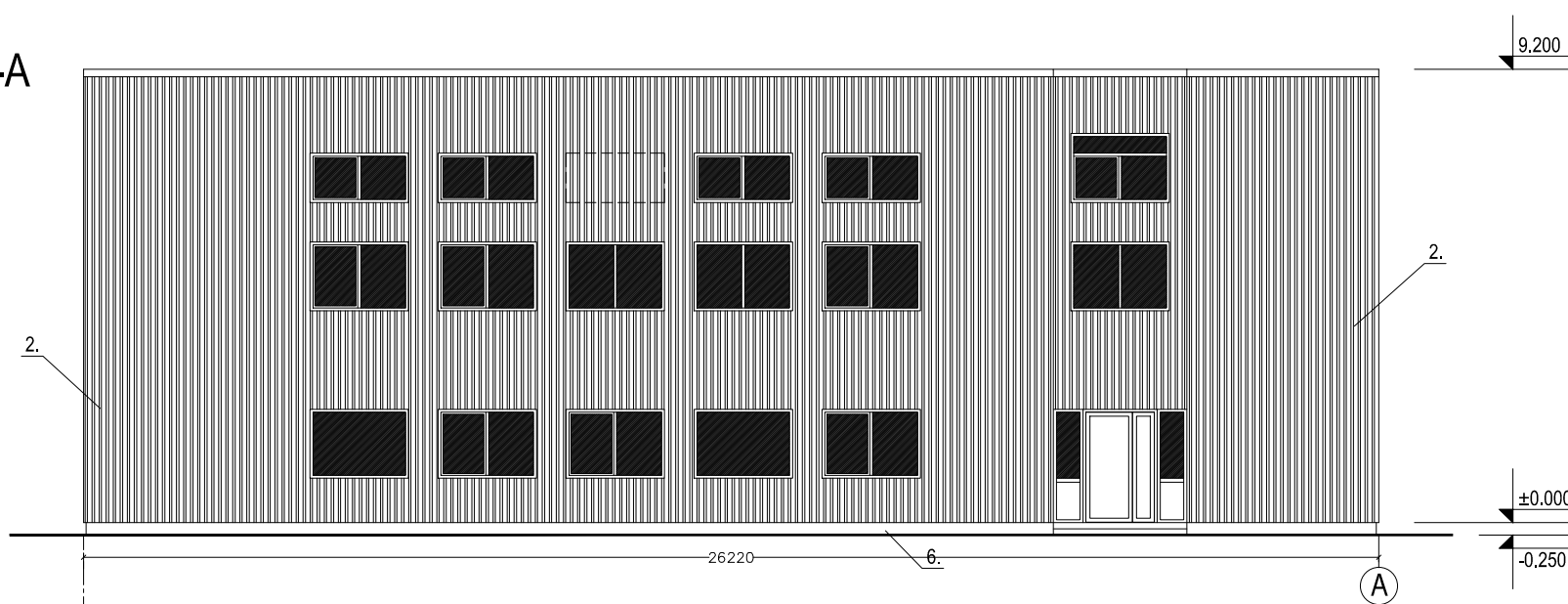
FASĀDE ASĪS A-B



FASĀDE ASĪS 2-1



FASĀDE ASĪS B-A



FASĀDES KRĀSU TONI UN APZĪMĒJUMI

- ESOŠU RUĻU MATERIĀLA JUMTA SEGUMS
1. KRĀSU TONIS - TUMŠI PEĻĒKS
 2. FASĀDES PROFILTĒRAUDA APŠUVUMS - 685m2
KRĀSU TONIS - "RUUKKI" RR30 (SMILŠU)
HORIZONTĀLĀS LIETUSŪDENS NOVADĪŠANAS TEKNES - 38.8 T.M.
VERTIKĀLĀS LIETUSŪDENS NOVADĪŠANAS TEKNES - 58.0T.M
KRĀSU TONIS - "RUUKKI" RR30 (SMILŠU)
 3. FASĀDES GLUDĀ TĒRAUDA APŠUVUMS - 159.0m2 (PILASTRIEM)
LOGAILU APDARĒM DAUDZUMI - PĒC FAKTA
KRĀSU TONIS - "RUUKKI" RR30 (SMILŠU)
 4. FASĀDES GLUDĀ TĒRAUDA APŠUVUMS - 159.0m2 (PILASTRIEM)
LOGAILU APDARĒM DAUDZUMI - PĒC FAKTA
KRĀSU TONIS - "RUUKKI" RR30 (SMILŠU)
 5. ESOŠU LOGU UN DURVJU RĀMJI UN VĒRTNES
KRĀSU TONIS - BALTS
 6. ĒKAS ČOKOLS - KRĀSOTS APMETUMS - 27.1m2
KATALOGS "CAPAROL 3D-SYSTEM"
KRĀSU TONIS - MAI 15 (PEĻĒKS)
- AIZDARĪTĀS LOGU AILAS

PIEZĪMES

1. IZMĒRI DOTI MILIMETROS, AUGSTUMA ATZĪMES METROS
2. PAR SPORTA ZĀLES AUGSTUMA ATZĪMI ±0.00 PIENĒMTA ČOKOLA LĪNIJAS ATZĪME
3. FASĀDES APDARES DAUDZUMOS UZRĀDĪTS ĢEOMETRISKAIS LAUKUMS, NEVIS PASŪTĀMĀ MATERIĀLA DAUDZUMS.
4. PIRMS APDARES MATERIĀLU PASŪTĪŠANAS VEIKT KONTROLUZMĒRĪJUMU UZ VIETAS OBJEKTĀ

SPORTA ZĀLE

BPV: ILZE KALVELE	PASŪTĪTĀJS: SIGULDAS NOVADA DOME	ARHITEKTES I.KALVELES BIROJS TĒRBĀTAS IELĀ 93/95-2 RĪGA, LV-1001 T.67293855,29278655 arhbirojs@inbox.lv www.arhbirojs.lv
ARHITEKTE: ILZE KALVELE	ADRESE: SIGULDA, GĀLES IELA 29	
ARH. TEHN.: JĀNIS VEINBERGS	PASŪTĪJUMA NR. 11-P-12, ARHĪVA NR. 11-P-12	
	FASĀDES	VIENK. RENOVĀCIJA
	11.07.2012. M 1:150	LAPA: AR-2 LAPAS: 3