

Dati ievadīti Siguldas novada pašvaldības
augstas detalizācijas topogrāfiskās informācijas datubāzē
Uzmērījums reģistrāts ar Nr.
266 TP 180294
2018. gada 1. novembrī
Pils iela 16, Sigulda, Siguldas novads, LV-2150, Re?.Nr. 90000048152
Tālrunis: 67800962 Fakss: 67800948 e-pasts: topo@sigulda.lv

**PAZEMES KOMUNIKĀCIJAS UZNESTAS SASKAŅĀ AR
ATBILDĪGO ORGANIZĀCIJU MATERIĀLIEM**

Saskaņojošā organizācija	Datums	Paraksts
SIA "Lattelecom", Sask.Nr.PN-16353	29.10.2018	M.Priekulis
AS "Gasol" Cēsu iecirknis	25.10.2018	I.Stauvere
AS "Sadales tīkls" Sas.Nr.PS-58290	31.10.2018	E.Tetere
SIA "Saltavots" tīklu nav	25.10.2018	L.Jaudzema
SIA "Fāze Sigulda"	25.10.2018	J.Breikšs
VAS "Zemkopības ministrijas nekustamie īpašumi", sask.Nr. A18/3970	26.10.2018	A.Ābele
VAS Latvijas Valsts radio un televīzijas centrs	11.10.2018	E.Hāns

- PIEZĪMES:**
1. Uzmērīšana veikta 2018. gada 9.oktobrī 0.49 ha platībā.
 2. LKS-92 TM koordinātu sistēma, mēroga koeficients 0.999653.
 3. **Latvijas normālo augstumu sistēma (LAS-2000,5)**
 4. Uzmērīšanā izmantota LatPos GP bāzes stacija "SIGULDA", RTK režīmā un ierīkoti atbalstpunkti:

Punkta Nr.	x[m] (N)	y[m] (E)	augstums[m] (H)
G1	327000.258	565917.840	134.535
G2	327071.650	565946.886	135.078

5. Pazemes komunikācijas apsektas dabā un saskaņotas ar ekspluatējošām organizācijām.
6. Nekustamā īpašuma kadastra kartes dati uz 16.10.2018. Dati iegūti portālā www.kadastrs.lv (datne 1247275.edoc). Saskaņā ar VZD sniegto informāciju zemes vienību robežas ir attēlotas atbilstoši zemes kadastrālās uzmērīšanas un vletēja ģeodēziskā tīkla precizitātei un var nesakrist ar situāciju plānā.
7. Topogrāfiskie apzīmējumi ir attēloti atbilstoši Ministru kabineta noteikumu Nr.281 1.pielikumam.
8. Ielu sarkanās līnijas attēlotas atbilstoši pašvaldības teritorijas plānojumam

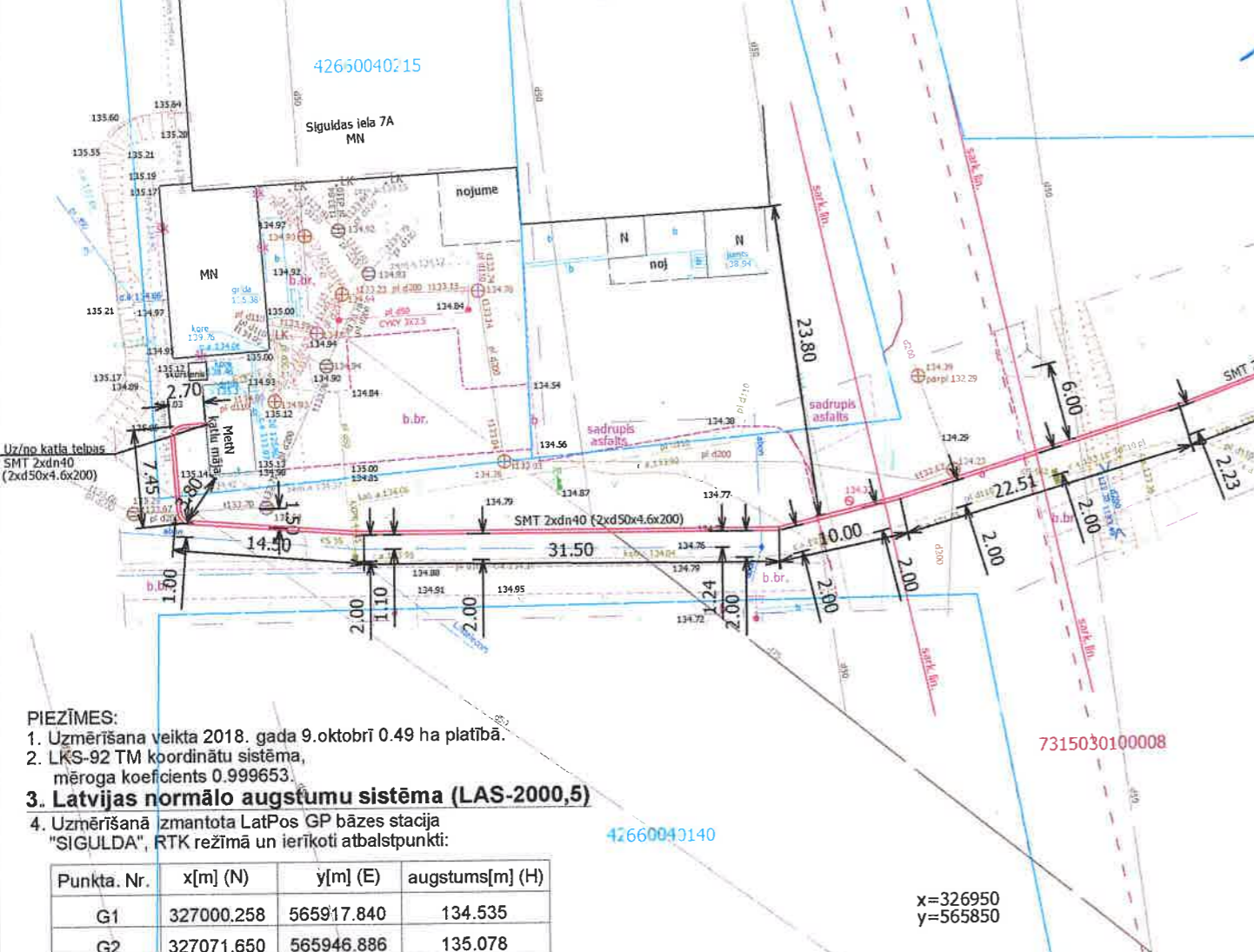
<p>Akomanda Reģ.Nr.: LV40003702692</p>	<p>Tallinas iela 37A Rīga, LV-1012 Tel: 67100436 e-pasts: akomanda@akomanda.lv</p>	Pasūtījums Nr.6240	Siguldas iela 3, 7A, More, Mores pag., Siguldas nov.		
		Pasūtītājs	Siguldas novada pašvaldība		
Sertifikāts Ģeodēziskajos darbos Nr. BC 77 (Uldis Zemītis)		Rasējums	Topogrāfiskais plāns		
direktors V.Gremze 09.10.2018 mēmiēks U.Zemītis 09.10.2018 mēmiēka palīgs A.Pavinskis 09.10.2018		Mērogs 1 : 500	1.lapa	1.lapas	

PAZEMES KOMUNIKĀCIJAS UZNESTAS SASKAŅĀ AR ATBILDĪGO ORGANIZĀCIJU MATERIĀLIEM

Saskaņojošā organizācija	Datums	Paraksts
SIA "Lattelecom", Sask.Nr.PN-16353	29.10.2018	M.Priekulis
AS "Gaso" Cēsu iecirknis	25.10.2018	I.Stauvere
AS "Sadales tīkls" Sas.Nr.PS-58290	31.10.2018	E.Tetere
SIA "Saltavots" tīklu nav	25.10.2018	L.Jaudzema
SIA "Fāze Sigulda"	25.10.2018	J.Breikšs
VAS "Zemkopības ministrijas nekustamie īpašumi", sask.Nr. A18/3970	26.10.2018	A.Ābele
VAS Latvijas Valsts radio un televīzijas centrs	11.10.2018	E.Hāns

Dati ievadīti Siguldas novada pašvaldības augstas detalizācijas topogrāfiskās informācijas datubāzē Uzmērījums reģistrēts ar Nr. 266 TP 180294 2018. gada 1. novembrī?

Pils iela 16, Sigulda, Siguldas novads, LV-2150, Re? Nr. 90000048152
Tālrunis: 67800962, Fakss: 67800948 e-pasts: topo@sigulda.lv 42660040214



42660040163

42660040153

42650040215

42660040140

x=326950
y=565850

SASKAŅOTS ar SIA Lattelecom
Nr. 04-12-2018
LA-13354

SASKAŅOJUMA NOTEIKUMI

- Trīs dienas pirms darbu sākuma ierasties Rīgā, Kleistu ielā 5, izņemt rakšanas atļauju un kopā ar SIA Lattelecom darbinieku veikt izmaiņas apakšzemes sākuru būvē, veicamo darbu joslās.
- Dienu pirms darbu sākuma izsaukt SIA Lattelecom darbinieku uz veicamo darbu vietu pa tālruni 67054400
- Pirms objekta nodošanas ekspluatācijā saņemt SIA Lattelecom atzinumu par veiktajiem darbiem.

Lattelecom
Irina Solovjova
SIA Lattelecom
Tīklu izstrādības inženieris



Rakšanas darbu saskaņošanai darbu veicējam jāierodas AS „Sadales tīkls” Tīkla pārvaldības funkcijas Ziemeļu tehniskās daļas Smiltenes tīklu nodaļā 3 dienas pirms rakšanas darbu uzsākšanas.

Tālrunis: 6444358
2. Rakšanas darbi bez rakstiskas atļaujas ir aizliegti!

JA IZBŪVES LAIKĀ TIEK KONSTATĒTS, KA ESOŠIE 0.4kV vai 20kV KABELĪ TRAUCĒ PROJEKTA REALIZĀCIJU, PAREDZĒT TO PADZIĻINĀŠANU VAI PĀRVIETOŠANU

SASKAŅOTS ar AS „Sadales tīkls” Tīkla pārvaldības funkcijas Ziemeļu tehniskās daļas Elektroinženiere (S)

20.11.2018. g. Eļina Tetere

18.11.2018. g. J. Jaudzema

Topogrāfiskie apzīmējumi:

Siltumtrase	
Ūdensvads	
Lietus kanalizācija	
Kanalizācija	
Drenāža	
Spiedienkanalizācija	
Telefona kanalizācija	
Telefona kabeli	
Elektrības kabeli	
Gāze (augstspiediena)	
Gāze (vidēja spiediena)	
Gāze (zemspiediena)	
Siltumtrase (projektējamā)	

Siguldas novada pašvaldība, Pils iela 16, Sigulda, Siguldas novads, LV-2150
A. Litovčenko
20.11.2018. gada 04. decembrī

Šī būvprojekta SMT daļas risinājumi atbilst Latvijas būvnormatīvu un citu normatīvo aktu, kā arī tehnisko vai īpašo noteikumu prasībām
Būvprojekta vadītājs Kaspars Sproģis
3-00698
2018. gada 27. novembrī

- PIEZĪMES:
- Uzmērīšana veikta 2018. gada 9. oktobrī 0.49 ha platībā.
 - LKS-92 TM koordinātu sistēma, mēroga koeficients 0.999653.
 - Latvijas normāto augstumu sistēma (LAS-2000,5)
 - Uzmērīšanā izmantota LatPos GP bāzes stacija "SIGULDA", RTK režīmā un ierīkoti atbalstpunkti:

Punkta. Nr.	x[m] (N)	y[m] (E)	augstums[m] (H)
G1	327000.258	565917.840	134.535
G2	327071.650	565946.886	135.078

- Pazemes komunikācijas apsektas dabā un saskaņotas ar ekspluatējošām organizācijām.
- Nekustamā īpašuma kadastra kartes dati uz 16.10.2018. Dati iegūti portālā www.kadastrs.lv (datne 1247275.edoc). Saskaņā ar VZD sniegto informāciju zemes vienību robežas ir attēlotas atbilstoši zemes kadastrālās uzmērīšanas un vietējā ģeodēziskā tīkla precizitātei un var nesakrist ar situāciju plānā.
- Topogrāfiskie apzīmējumi ir attēloti atbilstoši Ministru kabineta noteikumu Nr.281 1.pielikumam.
- Ielu sarkanās līnijas attēlotas atbilstoši pašvaldības teritorijas plānojumam.

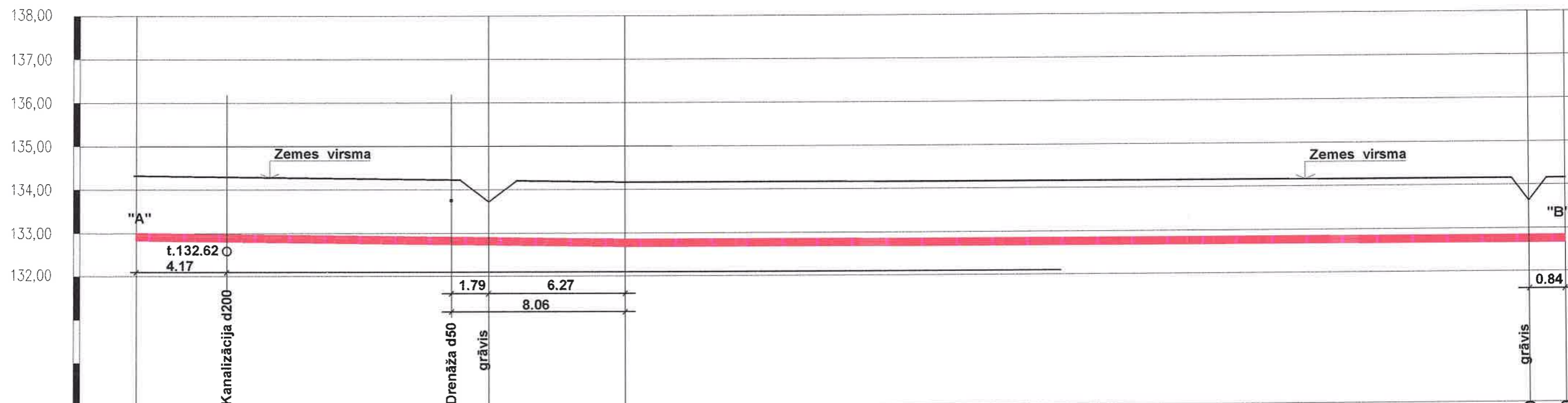
A komanda
Reģ.Nr.: LV40003702692
Tallinas iela 37A, Rīga, LV-1012, Tel: 67100436, e-pasts: akomanda@akomanda.lv
Sertifikāts Ģeodēziskajos darbos Nr. BC 77 (Uldis Zemlītis)

direktors	V.Gremze	09.10.2018
mērnīkls	U.Zemlītis	09.10.2018
mērnīka palīgs	A.Pavinskis	09.10.2018

Pasūtītājs: Siguldas iela 3, 7A, More, Mores pag., Siguldas nov.
Pasūtītājs: Siguldas novada pašvaldība
Rasējums: Topogrāfiskais plāns
Mērogs: 1:500, 1.lapa, 1.lapas

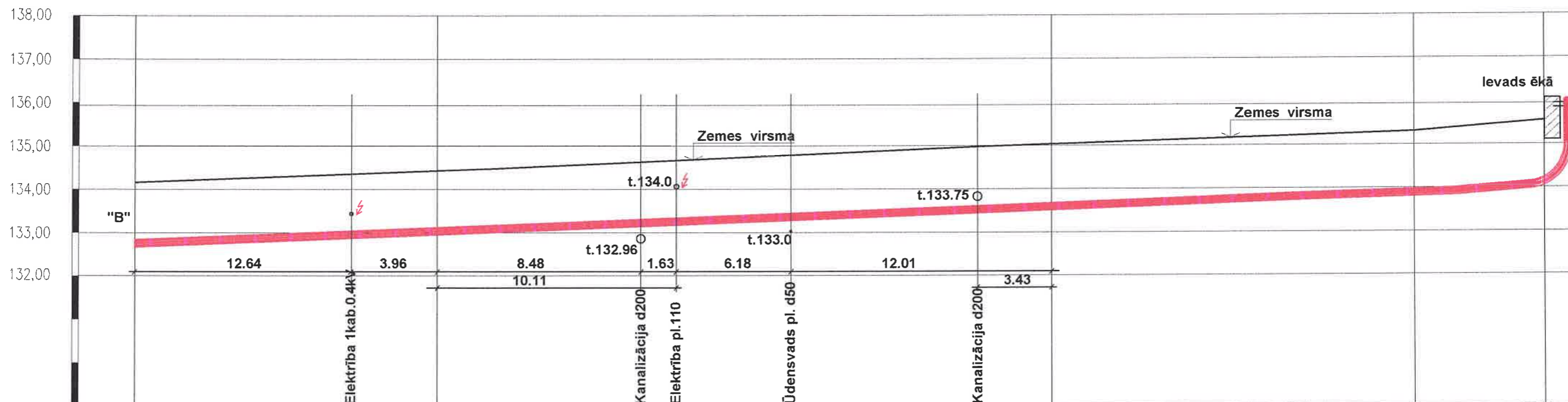
Projektētājs: SIA VORTEX TECHNOLOGIES, Bruņinieku iela 108, Rīga, LV-1009, Tālrunis: 29464573
Proj.vad. K.Sproģis, 11.2018.
Izstrādāja J.Kuršītis, 11.2018.

Pasūtītājs: Siguldas novada pašvaldība, Sigulda, Pils iela 16, Reģistrācijas nr.90000048152
Objekts: Siltumtrase Mores skolai
Stadija: AK, Lapa: SMT-2, Mērogs: M1:500
Adrese: Siguldas iela 3, 7A, More, Mores pagasts, Siguldas novads
ĢENPLĀNS SILTUMTRASES ĀRĒJIE TĪKLI



Cauruļvada teknes atzīme, m	134.33	134.33	132.83
Projektētā zemes virsmas atzīme, m			
Esošā zemes virsmas atzīme, m			
Cauruļvadu materiāls, diametrs, mm	Rūpnieciski izolēta plastmasas caurule Thermo Twin 2x50x4.6/200		
Pamatne	Blietētas smilts pamatne 15 cm		
Kritums	66.71 kopā ar ievadiem L=210m		0.0034
Garums, m	22.51		44.20
Attālums, m	22.51		44.20
Līkumi	līkums 176gr		līkums 119gr
Piezīmes			

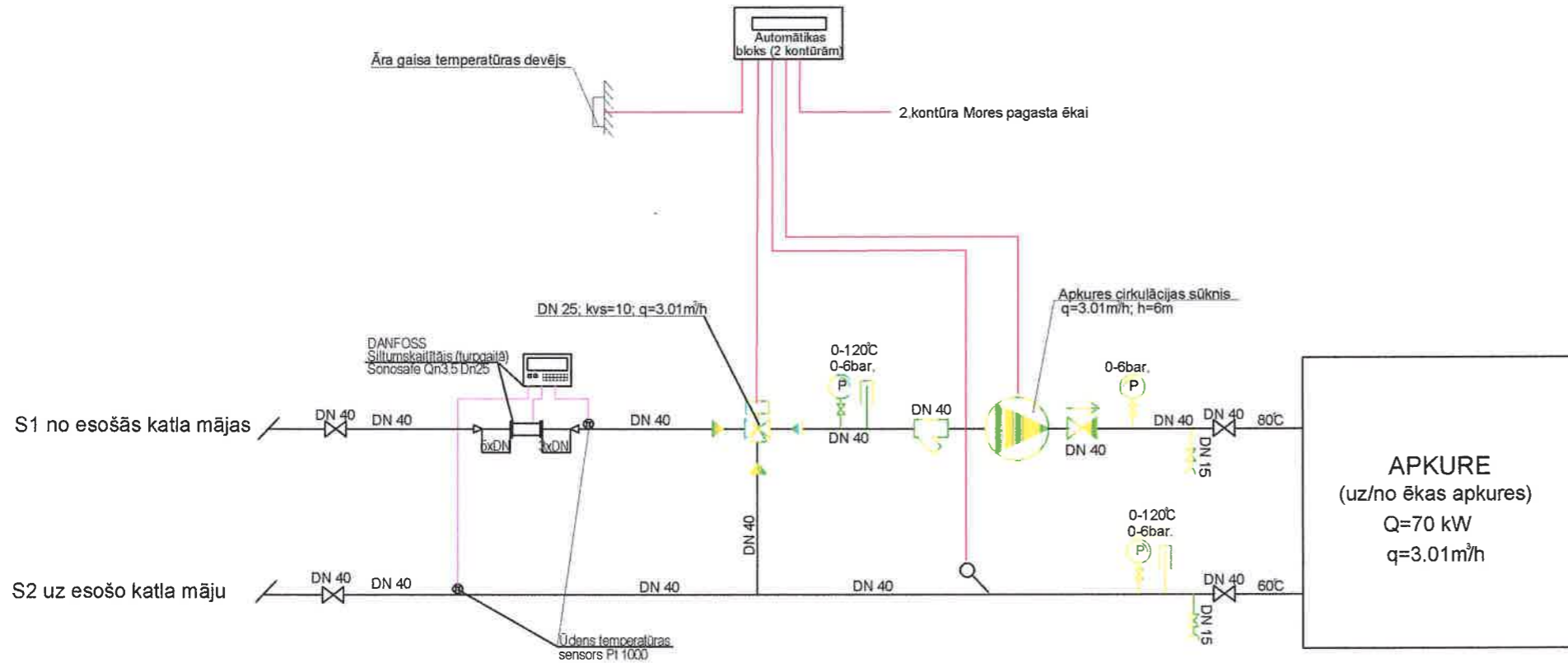
IZPILDĪTĀJS:		PASŪTĪTĀJS: Siguldas novada pašvaldība, reģ. Nr 9000048152	
VORTEX TECHNOLOGIES BRUŅINIEKU IELA 108, RĪGA e-pasts: info@vortextechnologies.lv mob.: 29464573		OBJEKTS: Siltumtrase Mores skolai	
		Vienkāršotā renovācija	
BŪVPR.VAD.	K.Sproģis	11.2018.	Stad. Lapa
IZSTRĀDĀJA	J. Kuršītis	11.2018.	AK SMT - 4
SMT garenprofils			Siguldas iela 3,7a, More, Mores pagasts, Siguldas novads



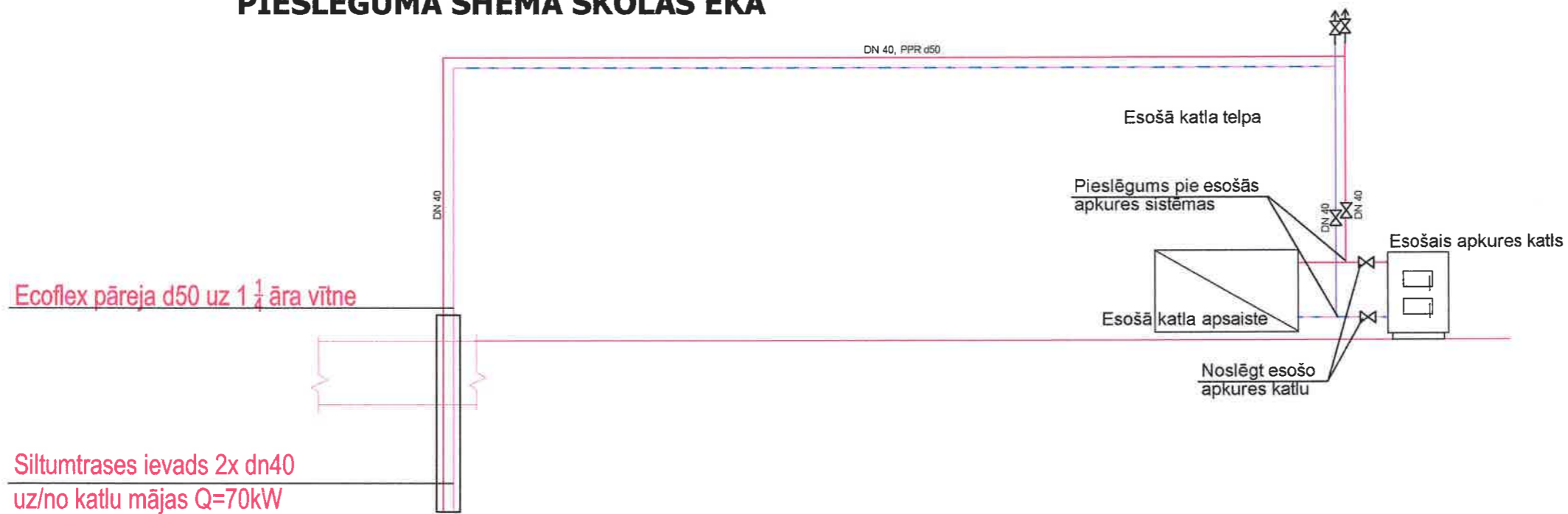
Cauru/vada teknes atzīme, m	134.16	134.16	132.60							
Projektētā zemes virsmas atzīme, m				134.48	134.48	133.04				
Esošā zemes virsmas atzīme, m							134.98	134.98	133.48	
Cauru/vadu materiāls, diametrs, mm	Rūpnieciski izolēta plastmasas caurule Thermo Twin 2x50x4.6/200									
Pamatne	Blietētas smilts pamatne 15 cm									
Garums, m	70.90 kopā ar ievadiem L=210m								0.022	
Kritums										
Attālums, m	16.60			28.30			20.00		6.00	
Līkumi	līkums 119gr			līkums 127gr			līkums 139gr		līkums 90gr	levads ēkā līkums 90gr
Piezīmes										

IZPILDĪTĀJS:		PASŪTĪTĀJS: Siguldas novada pašvaldība, reģ. Nr 9000048152	
VORTEX TECHNOLOGIES BRUŅINIEKU IELA 108, RĪGA e-pasts: info@vortextechnologies.lv mob.: 29464573		OBJEKTS: Siltumtrase Mores skolai	
		Vienkāršotā renovācija	
BŪVPR.VAD.	K.Sproģis	11.2018.	Stad.
IZSTRĀDĀJA	J. Kuršītis	11.2018.	Lapa
			AK
			SMT - 5
			Siguldas iela 3, 7a, More, Mores pagasts, Siguldas novads

APKURES SISTĒMAS PIESLĒGUMA SHĒMA KATLA TELPĀ



APKURES SISTĒMAS PIESLĒGUMA SHĒMA SKOLAS ĒKĀ



Apzīmējumi:

- Monometrs
- Termometrs 0-120°C
- Temperatūras devējs
- Cirkulācijas sūkņi
- Vienvirziena vārsts
- Filtrs
- Trīsgaitu aizbīdnis
- Balansējošais vārsts
- Atgaisotājs
- Lodveida ventīlis
- Drošības vārsts
- Pārspiediena vārsts
- Izlaide
- Apkures sistēmas uzpildīšanas v.

IZPILDĪTĀJS:		PASŪTĪTĀJS: Siguldas novada pašvaldība, reģ. Nr 9000048152	
VORTEX TECHNOLOGIES BRUNINIEKU IELA 108, RĪGA e-pasts: info@vortextechnologies.lv mob.: 29464573		OBJEKTS: Siltumtrase Mores skolai	
Vienkāršotā renovācija			Stad. Lapa
BŪVPR.VAD.	K.Sproģis	11.2018.	AK AV - 6
IZSTRĀDĀJA	J. Kuršītis	11.2018.	Siguldas iela 3, 7a, More, Mores pagasts, Siguldas novads