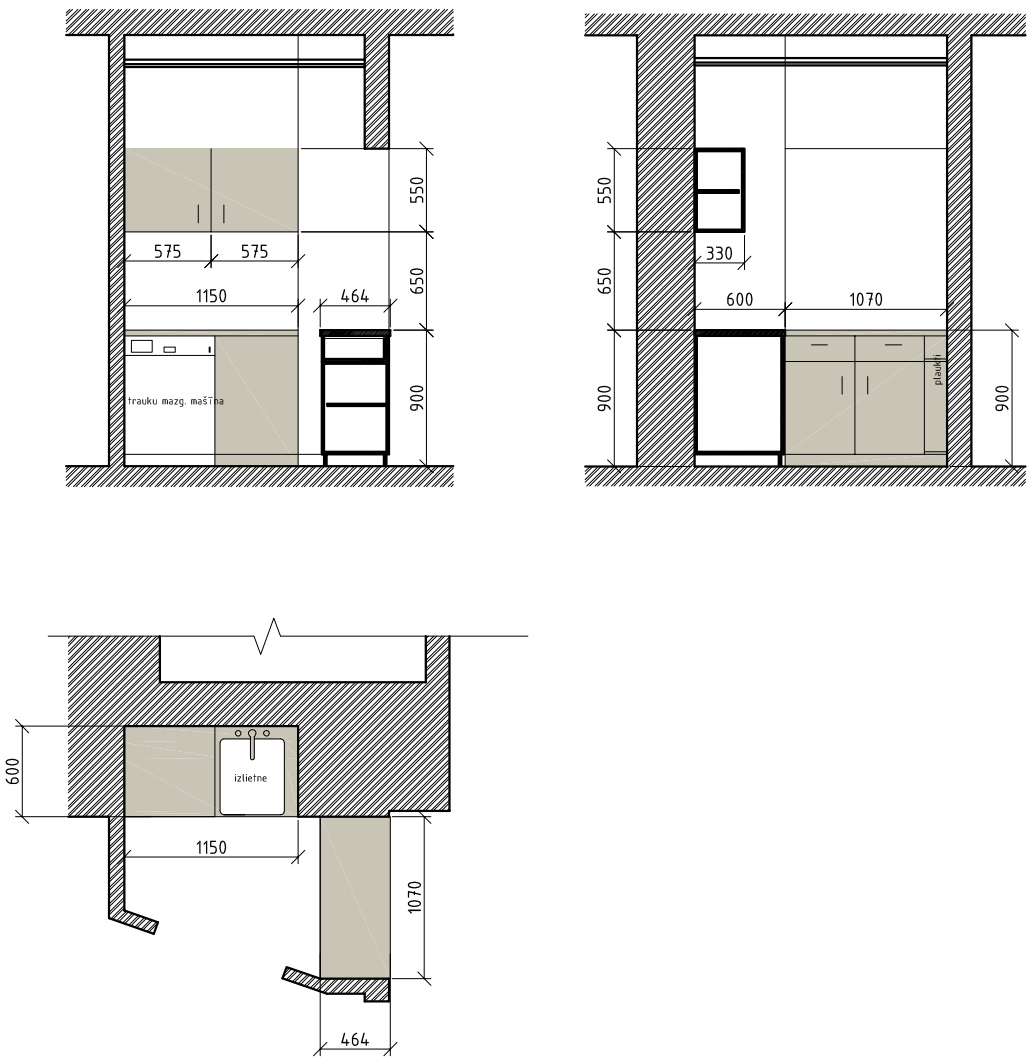


VIRTUVĪTE TELPĀ Nr.04.2



MATERIĀLU UN FURNITŪRAS APRAKSTS

Mēbeļu materiāls korpusiem: Laminēta skaidu plātne 101 PE (balts) ar ABS 2mm malinām, b=16mm;
Mēbeļu materiāls fasādēm: Laminēta skaidu plātne ar ABS 2mm malinām, b=16mm;
Darba virsmas materiāls: Laminēta skaidu plātne b=38mm;
Furnitūra: BLUM;
Trauku mazgājamā mašīna: AEG F45002;
Nerūsējoša tērauda trauku mazgātne ar metāla sifonu un jaučējkrānu.

VISPĀRĪGĀ INFORMĀCIJA UN NORĀDĪJUMI

- jebkuras neatbilstības gadījumā dažādu sadaļu rasējumos par galvenajiem uzskatāmi Arhitektūras daļas risinājumi.
- Visas piesaistes un izmēri precizējami objektā.
- Stiprinājumu sistēmu tehnoloģijas, detalizētas materiālu specifikācijas un to aprēķins ietilpst izgatavotāju kompetencē.
- Pirms būvniecības darbu sākšanas visi tehnoloģiskie risinājumi, tehnoloģisko risinājumu pieslēgumu mezglis un detaļas jāprecizē ar izvēlēto iekārtu piegādātāju un to atbilstību projektam saskaņot ar projekta arhitektu.
- Vietās, kur inženierkomunikācijas šķērso sienas un pārsegumus ar normētu ugunsizturību, lietot atbilstošus blīvējumus, vārstus u.c. nepieciešamos būvizstrādājumus, sk. Ugunsdrošības pasākumu aprakstu.
- Visiem minētajiem materiāliem var izmantot analogu, iepriekš saskaņojot ar projekta arhitektu.
- Visus nespecifificētos nepieciešamos materiālus un toņus saskaņot ar projekta arhitektu pirms mēbeļu izgatavošanas.

arhitektūras studija 1.618

atbildīgais projektētājs

SIA "1.618"
reģ.nr. 40003826776
licences nr. 4883-R
Dārza ielā 3, Rīgā, LV-1007
tālrunis: +371 29161749
studija@1p618.lv
www.1p618.lv

izdots	
E	
D	
C	
B	
A	14.04.2014.

būvprojekta vadītājs, AR sadaļas vadītājs

ARONA TOMARIŅA
arhitekts, sert.nr. 10-0964

pasūtītājs

Siguldas novada dome

reģ. Nr. 90000048152
Pils iela 16, Sigulda, LV-2150

projekta nr.

SND-0312/Nr.175

projekts

PIRMSSKOLAS IZGLĪTĪBAS IESTĀDES
"PĪLĀDZĪTIS" REKONSTRUKCIJA

Strēlnieku ielā 13, Siguldā
grupa nr. 003, grunts nr. 1634

projekta stadija

TP

būvprojekta daļa

ARHITEKTŪRAS DAĻA

būvprojekta sadaļa

AR

rasējums

MĒBELES VIRTUVĪTĒ
TELPĀS Nr. 04.2

mērogs

M 1 : 50

lapas marka

AR-406

lapas nr.