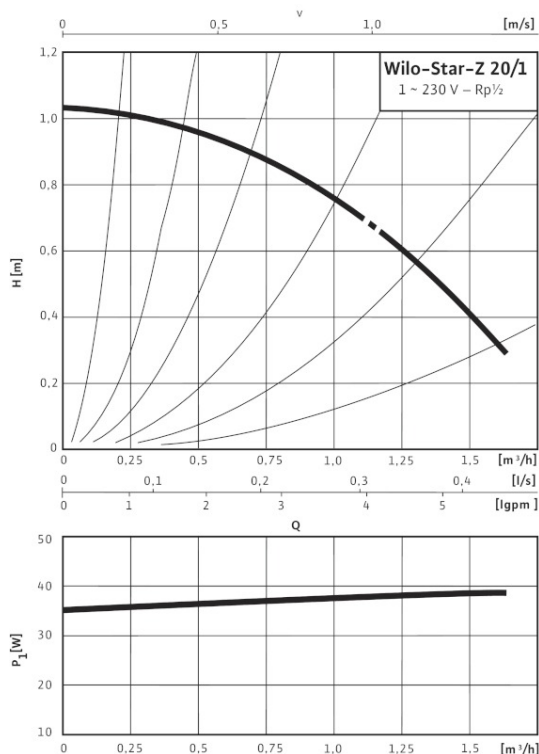
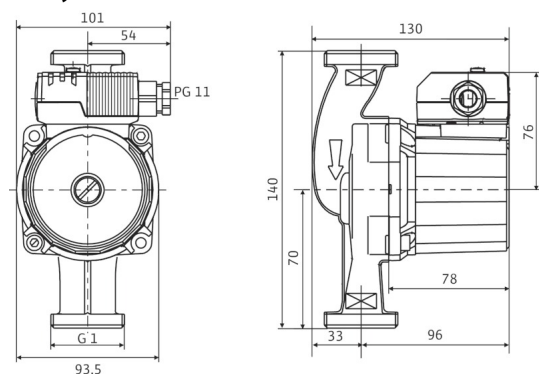


## Datu lapa: Wilo-Star-Z 20/1

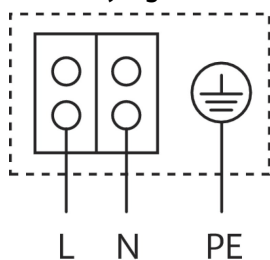
### Grafikai Vienfāzē srovē



### Rasējums



### Elektros jungimo schema



Bloķēšanas strāvas izturīgs motors

Maiņstrāvas motors (EM) 2 polu - 1~230 V, 50 Hz

Ar iebūvētu kondensatoru

### Leistinos darbinēs terpēs (kitoms terpēms pagal užsakymą)

Vanduo šildymui (pagal VDI 2035)

•

Vandens – glikolio mišiniai (maks. 1:1; kai koncentracija siekia 20 % ir daugiau, būtina patikrinti veikimo duomenis)

•

Geriamasis vanduo ir vanduo maisto pramonės įmonėms pagal potvarkį dėl geriamojo vandens, 2001 m.

•

### Leistinos naudojimo sritys

Temperatūros diapazonas, izmantojot apkures/ventilācijas/kondicionēšanas iekārtās pie maks. apkārtējā gaisa temperatūras +25 °C

•

-10...+110

Temperatūros diapazonas, izmantojot apkures/ventilācijas/kondicionēšanas iekārtās pie maks. apkārtējā gaisa temperatūras +40 °C

•

-10...+95 °C

Temperatūros diapazonas naudojant geriamąjį vandenį cirkuliacinėse sistemose, kai aplinkos temperatūra +40 °C

+65

Temperatūros diapazonas, izmantojot dzeramā ūdens cirkulācijas sūkņos, ar maks. apkārtējā gaisa temperatūru +40 °C īslaicīgas darbības režīmā 2 h

T

70.0 °C

Maks. pieļaujamā kopējā cietība dzeramā ūdens cirkulācijas sistēmās

3,21 mmol/l (18 °dH)

Maksimāli pieļaujamais darba spiediens

$P_{max}$

10 bar

### Vamzdžiu jungtys

Caurules skrūšsavienojums

Rp 1/2

Vītne

G 1

Matmenys

$I_0$

140.0 mm

### Variklis/elektronika

Bojājuma signāla raidīšana

EN 61000-6-3

Izturība pret traucējumiem

EN 61000-6-2

Aizsardzības pakāpe

IP 44

Aizsardzības klase

F

Elektrotīkla pieslēgums

1~230 V

Sūkņu skaičiaus diapazons

n

1700-2700 1/min

Motora nominālā jauda

$P_2$

22,5 / 12,5 / 6,5 W



## Datu lapa: Wilo-Star-Z 20/1

Elektrības patēriņš	$P_1$	36 – 38 W
Strāvas patēriņš	$I$	max. 0,18 A
Motorā aizsardzība		nav nepieciešams (bloķējošās strāvas noturīgs)
Kabeļu jungimo elementai	$PG$	1x11

### Medžiagos

Siurblio korpusa	Vario lydins (CC 499K) pagal DIN EN 1982, pagal potvarkį dėl geriamojo vandens, 2001 m.
Rotors	Plastmasa (PPO)
Sūkņa vārpsta	Oksīdu keramika, brūna (Al <sub>2</sub> O <sub>3</sub> )
Gultņi	Ogleklis, sintētisko sveķu impregnējums

### Minimālais pieplūdes augstums pie iesūkšanas porta, lai novērstu kavitāciju pie ūdens sūknēšanas temperatūras

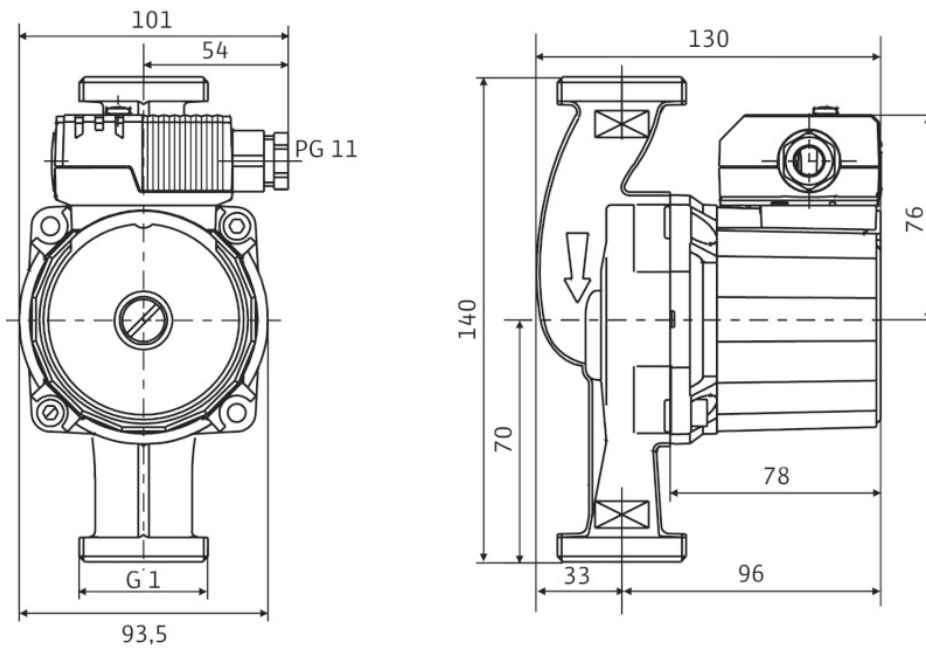
Minimālais pieplūdes augstums pie 40 / 65 / 110°C	0,5 / 3 / 10 m
---	----------------

### Pasūtīšanas informācija

Fabrikāts	Wilo
Tips	Star-Z 20/1
Art. Nr.	4028111
Svoris ca.	$m$ 2.240 kg

## Izmēri un rasējumi: Wilo-Star-Z 20/1

### Rasējums



## Raksturlīknes: Wilo-Star-Z 20/1

### Grafikai Vienfazē srovē

