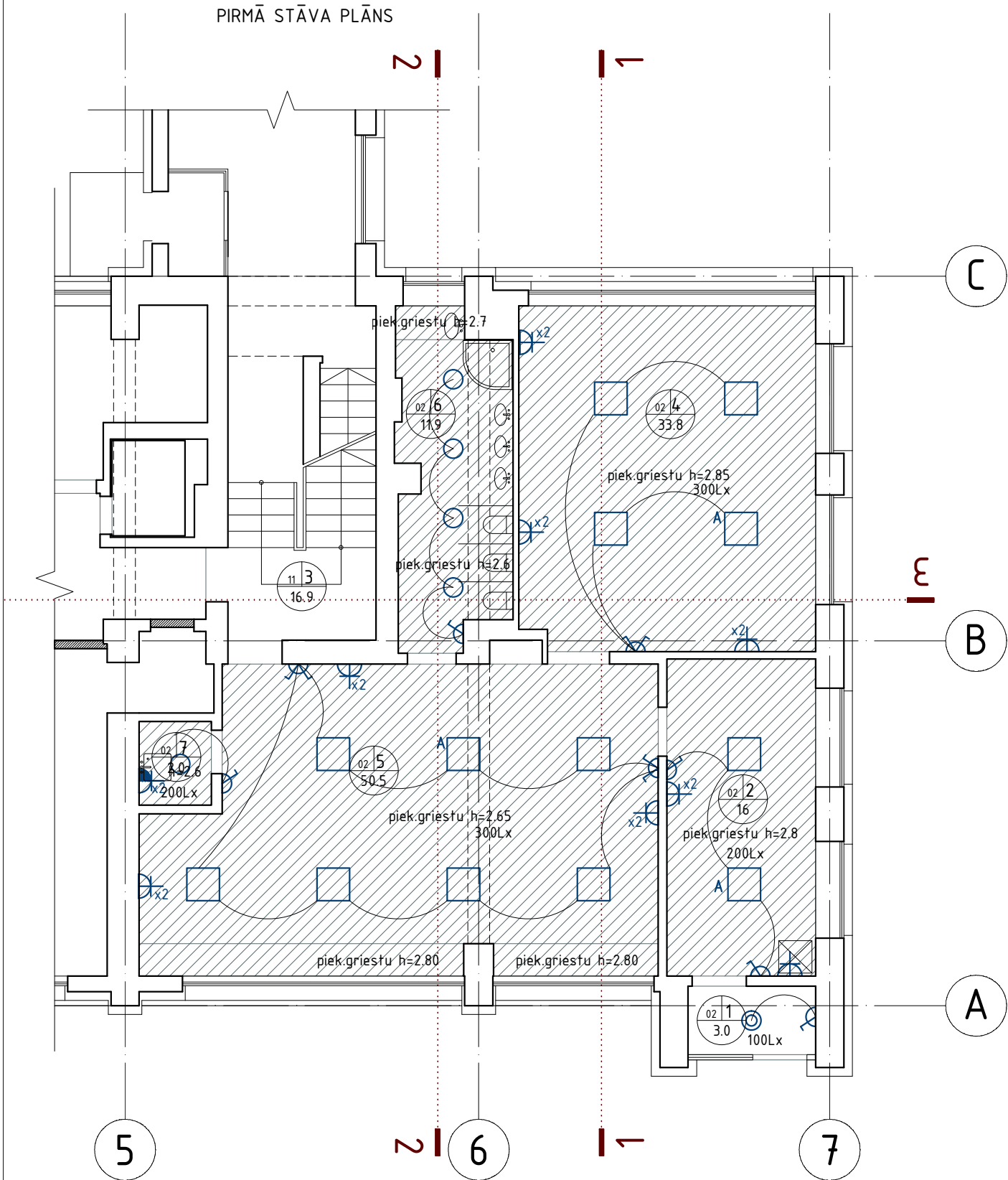


PIRMĀ STĀVA PLĀNS



TELPU EKSPLIKĀCIJA:

Telpu grupas numurs	Telpas numurs	Telpas nosaukums	Platība
02	0	Lievenis	
02	1	Vējtveris	3
02	2	Gērbtuve	16
02	3	Rotāj. telpa	50.5
02	4	Guļam telpa	34.6
02	5	Sanitāri tehniskā telpa	11.9
02	6	Ēdienu sadales telpa	2
Kopā: 118			
11	3	Kāpņu telpa	16.9

APZĪMĒJUMI:

- jauni piekārtie griesti
esoši (nepiec. gad. atjaunoti) piekārtie griesti
- Griestos iebūvēts gaismeklis ar lumin. spuldzēm, 4x14W, IP20
Griestos iebūvēts gaismeklis ar lumin. spuldzēm, 4x14W, IP20, ar akum. t=1h
Griestos iebūvēts gaismeklis ar kompakt. lumin. spuldzēm, 1x18W vai 2x18W, IP20
Griestos iebūvēts gaismeklis ar kompakt. lumin. spuldzēm, 2x18W, IP20, ar akum. t=1h
Griestu gaismeklis ar kompakt. lumin. spuldzēm, 2x26w, IP20
Griestu gaismeklis ar kompakt. lumin. spuldzēm, 2x18w, IP44
EL. ROZETE IP20
EL. ROZETE IP44

Slēdžu un rozešu uzstādīšanas augstums bērnodarzā - 1.8m no grīdas, pārējās telpās slēdžiem - 1.0m, rozetēm - 0.3m, ja nav norādīts savādāk. Bērnodarzā rozetes uzstādīt ar bērnu aizsardzību. Rozešu izvietojumu precizēt ar bērnodarza vadību un proj. arhitektu.

arhitektūras studija 1.618

atbildīgais projektētājs

SIA "1.618"
reģ.nr. 40003826776
licences nr. 4883-R
Dārza ielā 3, Rīgā, LV-1007
tālrunis: +371 29161749
studija@1p618.lv
www.1p618.lv

izdots	
E	
D	
C	
B	
A	15.05.2013.

būvprojekta vadītājs, AR sadaļas vadītājs

ARONA TOMARIŅA
arhitekts, sert.nr. 10-0964

pasūtītājs

Siguldas novada dome

reģ. Nr. 90000048152
Pils iela 16, Sigulda, LV-2150

projekta nr.

SND-0312/Nr.175

projekts

PIRMSSKOLAS IZGLĪTĪBAS IESTĀDES
"PĪLĀDZĪTIS" REKONSTRUKCIJA
GRUPĀM 2 UN 6

Strēlnieku ielā 13, Siguldā
grupa nr. 003, grunts nr. 1634

projekta stadija

TP

būvprojekta daļa

ARHITEKTŪRAS DAĻA

būvprojekta sadaļa

AR

rasējums

PIRMĀ STĀVA GRIESTU PLĀNS
EL. ROZEŠU IZVIETOJUMA PLĀNS

mērogs

M 1 : 100

lapas marka

AR-103

lapas nr.