

RĪGAS RAJONA TIESA

Inčukalna pagasta zemesgrāmatas nodalījums Nr. 100000622782

Kadastra numurs: 8064 002 0381

Adrese: Dāliju iela 30, Kļavas, Inčukalna pag., Siguldas nov.

| I. daļa 1. iedaļa | | | |
|------------------------------|--------------------------------------------------------------------------------------------------------------------------------------------------------------------------------------------------------|-------------|-------------------------|
| Ieraksta Nr. | Nekustams īpašums, servitūti un reālnastas | Daļa | Platība, lielums |
| 1.1. | Zemes vienība (kadastra apzīmējums 80640020381). Izpildot kadastrālo uzmērīšanu, zemes kopplatība var tikt precizēta. <i>Žurn. Nr. 300005537157, lēmums 14.02.2022. tiesnese Ināra Kuzņecova</i> | | 594 m ² |
| I. daļa 2. iedaļa | | | |
| Ieraksta Nr. | No nekustama īpašuma atdalītie zemes gabali, servitūti un reālnastu pārgrozījumi un dzēsumi | Daļa | Platība, lielums |
| | <i>Nav ierakstu</i> | | |
| II. daļa 1. iedaļa | | | |
| Ieraksta Nr. | Īpašnieks, dzimšanas gads, vieta, personas/nodokļu maksātāja kods, tiesību pamats | Daļa | Summa |
| 1.1. | Īpašnieks: Siguldas novada pašvaldība, reģistrācijas numurs 90000048152. | 1 | |
| 1.2. | Pamats: Siguldas novada pašvaldības 2022.gada 25.janvāra uzziņa Nr.A-6.6/8/276. <i>Žurn. Nr. 300005537157, lēmums 14.02.2022. tiesnese Ināra Kuzņecova</i> | | |
| II. daļa 2. iedaļa | | | |
| Ieraksta Nr. | Atzīmes par maksātnespēju, piedziņas vēršanu, aizliegumiem, pēcmantinieku iecelšanu un mantojuma līgumiem | | |
| | <i>Nav ierakstu</i> | | |
| III. daļa 1. iedaļa | | | |
| Ieraksta Nr. | Lietu tiesības, kas apgrūrina nekustamu īpašumu | Daļa | Platība, lielums |
| | <i>Nav ierakstu</i> | | |
| III. daļa 2. iedaļa | | | |
| Ieraksta Nr. | Pārgrozījumi 1.iedaļas ierakstos, ierakstu un pārgrozījumu dzēsumi | Daļa | Platība, lielums |
| | <i>Nav ierakstu</i> | | |
| IV. daļa 1.,2. iedaļa | | | |
| Ieraksta Nr. | Ķīlas tiesība un tās pamats | Daļa | Summa |
| | <i>Nav ierakstu</i> | | |
| IV. daļa 3. iedaļa | | | |
| Ieraksta Nr. | Pārgrozījumi ķīlas tiesībās, pārgrozījumu dzēsumi | Daļa | Summa |
| | <i>Nav ierakstu</i> | | |
| IV. daļa 4.,5. iedaļa | | | |
| Ieraksta Nr. | Ķīlu dzēsumi pilnībā vai daļēji | Daļa | Summa |
| | <i>Nav ierakstu</i> | | |

LATVIJAS REPUBLIKA

ZEMES ROBEŽU PLĀNS

Zemes vienības kadastra apzīmējums: 8064 002 0381

Adrese: Dāliju iela 30, Kļavas, Inčukalna pagasts, Inčukalna novads

Plāns izgatavots pamatojoties uz Inčukalna novada domes 2020.gada 19.novembra sēdes protokola izrakstu Nr.18 8.§
"Par zemes vienības Dāliju iela 30, Kļavas, Inčukalna pagasts, Inčukalna novads, ierakstīšanu zemesgrāmatā"

Robežas uzmērītas: 2021.gada 12.martā

Plāna mērogs 1:500

Zemes vienības platība: 0.0594 ha



| | | | |
|------------------------------------------------------------------------------------------------------|--|----------------------------------|------------|
| SIA "BaltSurvey" vadītāja | | Marija Laganovska | 22.03.2021 |
| Ierosinātais ir informēts par zemes kadastrālās uzmērīšanas laikā veiktajām darbībām, to rezultātiem | | Inčukalna novada izpilddirektors | 22.03.2021 |

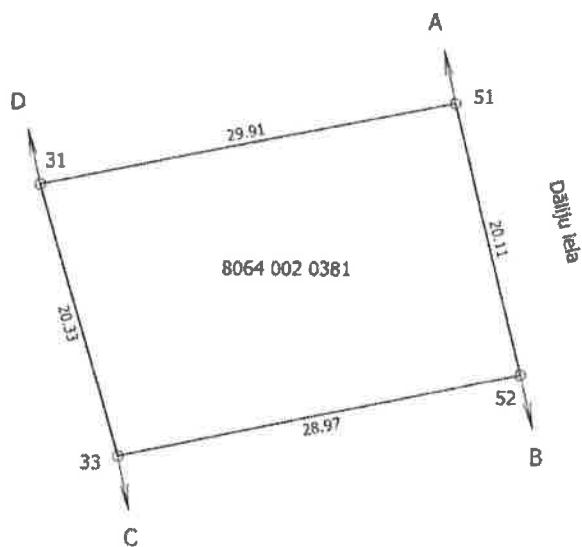
ZEMES VIENĪBA UZMĒRĪTA

LKS-92 TM

Mēroga koeficients 0.999618

ZEMES VIENĪBAS
IZVIETOJUMA SHĒMA

KĻAVAS



Robežojošo zemes vienību saraksts:

no A līdz B: 8064 002 0818

no B līdz C: 8064 002 0565 - Dāliju iela 32

no C līdz D: 8064 002 0835

no D līdz A: 8064 002 0380 - Dāliju iela 28

Zemes vienības platība: 0.0594 ha

Plāna mērogs 1:500

LATVIJAS REPUBLIKA

SITUĀCIJAS PLĀNS

Zemes vienības kadastra apzīmējums: 8064 002 0381

Adrese: Dāliju iela 30, Kļavas, Inčukalna pagasts, Inčukalna novads

Situācijas elementi uzņemti: 2021.gada 12.martā

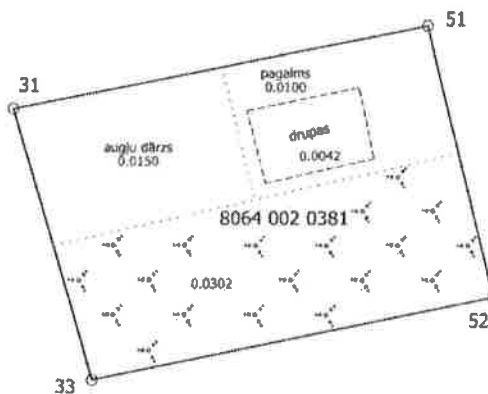
Plāna mērogs 1:500

Zemes vienības platība: 0.0594 ha



| | | | |
|--------------------------------------------------------------------------------------------------------|--|-------------------------------------------------------|------------|
| SIA "BaltSurvey" vadītāja | | Marija Laganovska | 22.03.2021 |
| Ierosinātais ir informēts par zemes kadastrālās uzņemšanas laikā veiktajām darbībām, to rezultātiem | | Inčukalna novada izpilddirektors Aļvars Melnits | 22.03.2021 |

| Zemes vienības platība, ha | ZEMES LIETOŠANAS VEIDU EKSPLIKĀCIJA | | | | | | | | | | | | | |
|----------------------------|-------------------------------------|-------------|-------------|--------|---------|------|---------|-------|--------------------|-------------|------------------|-----------------------|------------|---------------|
| | Lauksaim. izmant. zeme | tajā skaitā | | | | Meži | Krūmāji | Purvi | Ūdens objektu zeme | tajā skaitā | | Zem ēkām un pagalmiem | Zem ceļiem | Pārējās zemes |
| | | Aramzeme | Augļu dārzī | Pļavas | Ganības | | | | | Zem ūdeņiem | Zem zivju dīķiem | | | |
| 0.0594 | 0.0150 | - | 0.0150 | - | - | - | 0.0302 | - | - | - | - | 0.0100 | - | 0.0042 |



+ x = 329500
 y = 538650

Plāna mērogs 1:500

Mērnieks Jurijs Dončenko (sert.Nr.AB0048, derīgs no 07.12.2010. līdz 06.12.2025.) apliecina, ka plāns izgatavots atbilstoši Ministru kabineta 2011.gada 27. decembra noteikumiem Nr. 1019 "Zemes kadastrālās uzmērīšanas noteikumi"

Jurijs Dončenko 18.03.2021.

LATVIJAS REPUBLIKA

APGRŪTINĀJUMU PLĀNS

Zemes vienības kadastra apzīmējums: 8064 002 0381

Adrese: Dāliju iela 30, Kļavas, Inčukalna pagasts, Inčukalna novads

Apgrūtinājumu saraksts:

| |
|-----------------------------------------------------------------------------------------------------|
| 1. 7312010400 - ekspluatācijas aizsargjoslas teritorija gar drenām un atklātiem grāvjiem - 0.0040ha |
|-----------------------------------------------------------------------------------------------------|

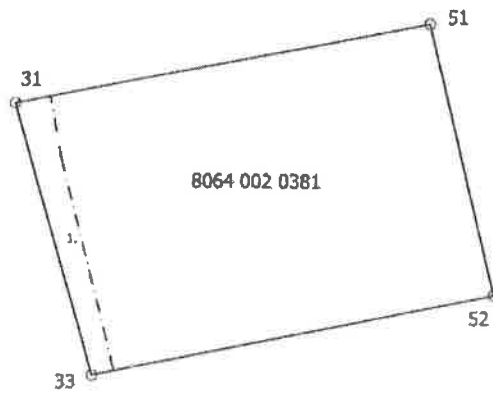
Apgrūtinājumu plāns sagatavots 2021.gada 18.martā

Plāna mērogs 1:500

Zemes vienības platība: 0.0594 ha



| | | | |
|------------------------------------------------------------------------------------------------------|----------|-------------------------------------------------------|------------|
| Saskaņoja: Inčukalna novada domes teritorijas plānotāja | paraksts | Inga Griezne | 22.03.2021 |
| SIA "BaltSurvey" vadītāja | | Marija Laganovska | 22.03.2021 |
| Ierosinātājs ir informēts par zemes kadastrālās uzmērīšanas laikā veiktajām darbībām, to rezultātiem | | Inčukalna novada izpilddirektors Oskars Kalniņš | 22.03.2021 |



x = 329500
y = 538650

Plāna mērogs 1:500

Mērnieks Jurijs Dončenko (sert.Nr.AB0048, derīgs no 07.12.2010. līdz 06.12.2025.)
apliecina, ka plāns izgatavots atbilstoši Ministru kabineta 2011.gada
27.decembra noteikumiem Nr.1019 "Zemes kadastrālās uzmērīšanas noteikumi"

Jurijs Dončenko | 18.03.2021.