

LATVIJAS REPUBLIKA

APGRŪTINĀJUMU PLĀNS

ZEMES VIENĪBAS KADASTRA APZĪMĒJUMS : 80740031001

ADRESE: "Nātrēni", Mālpils novads

Aprūtinājumu saraksts:

1.	7312030303 - ekspluatācijas aizsargjoslas teritorija gar valsts vietējiem un pašvaldību autoceļiem lauku apvidos - 0.61 ha
2.	7314020101 - vides un dabas resursu aizsardzības aizsargjoslas (aizsardzības zonas) teritorija ap kultūras pieminekli laukos - 2.91 ha

Aprūtinājumu plāns sagatavots 2018. gada 16.aprīlī

Plāna mērogs 1:2000

Zemes vienības platība 2.91 ha



AS "MĒRNICĪBAS CENTRS MC"
reģistrācijas Nr.LV40003717132
Rīgā, Biķernieku iela 53-32, LV-1039
www.mercents.lv

SIGULDAS MĒRNICĪBAS BIROJS
Krišjāņa Valdemāra iela 1A, Sigulda, LV-2150
Telefons: 29228932

Saskaņoja: Mālpils novada domes nekustamo īpašumu speciāliste

paraksts

Tatjana Deņisova

20.04.2018

AS "MĒRNICĪBAS CENTRS MC" valdes priekšsēdētājs

Gundars Linde

16.04.2018

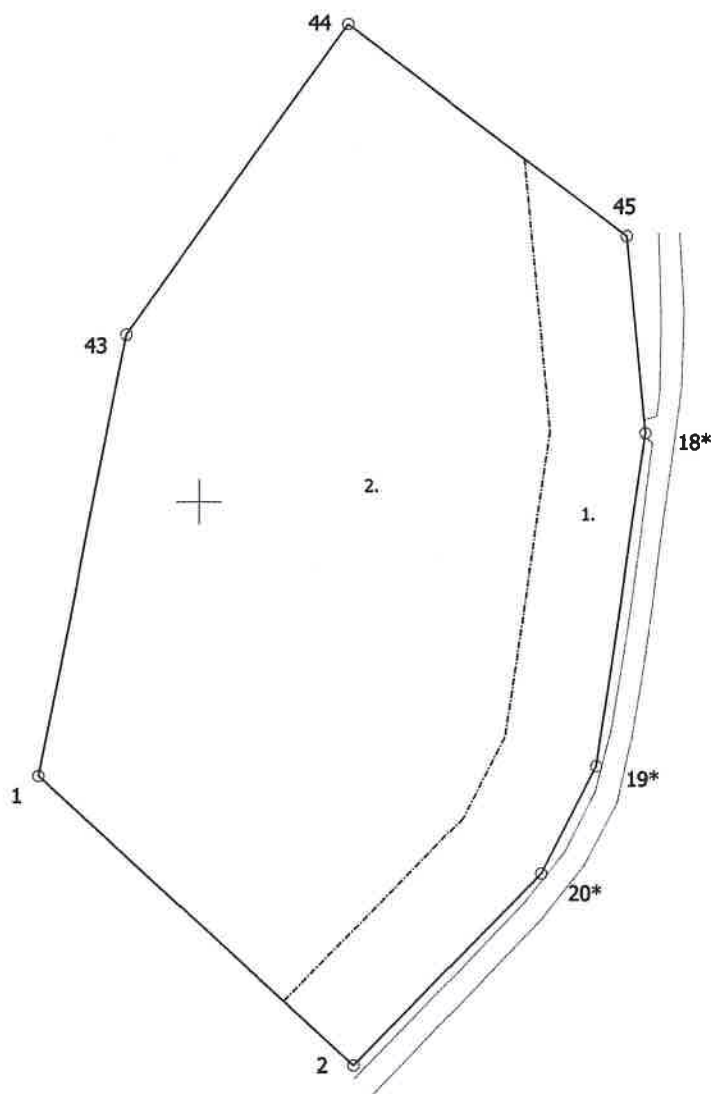
Ierosinātais ir informēts par Zemes kadastrālās uzņēmēšanas laikā veiktajām darbībām, to rezultātiem

hoļddirektors

Mālpils novada
pašvaldības
pilnvarotais pārstāvis

16.04.2018

Z
A
D



x=318000
y=557200

Plāna mērogs 1: 2000

Mēmiķis Toms Veits (sert. Nr. BB-446 derīgs no 03.10.2012. līdz 02.10.2022)
apliecina, ka plāns izgatavots atbilstoši Ministru kabineta
2011. gada 27. decembra noteikumiem Nr. 1019
"Zemes kadastrālās uzmērīšanas noteikumi"

Toms Veits

16.04.2018