

LATVIJAS REPUBLIKA

Rīgas rajona
Allažu pagasta
zemes gabala "Upes"
Zemes kadastra N° 8042-005-0048

ZEMES ROBEŽU PLĀNS

Robežas noteiktas atbilstoši *Allažu pagasta padomes 1996.gada 31.oktobra protokolam Nr.32*

Robežu plāns sastādīts pēc 1998.gada robežu uzmērīšanas materiāliem M 1:2000

Zemes kopplatība ir 1.745 ha

Zemes īpašums reģistrēts _____
zemes grāmatu nodaļas _____ zemes grāmatā

_____ gada _____

Nodalījuma (folijas) N° _____

Zemes grāmatu nodaļas priekšnieks: _____

VALSTS ZEMES DIENESTS

Rīgas rajona nodaļa

Nod. vadītājs

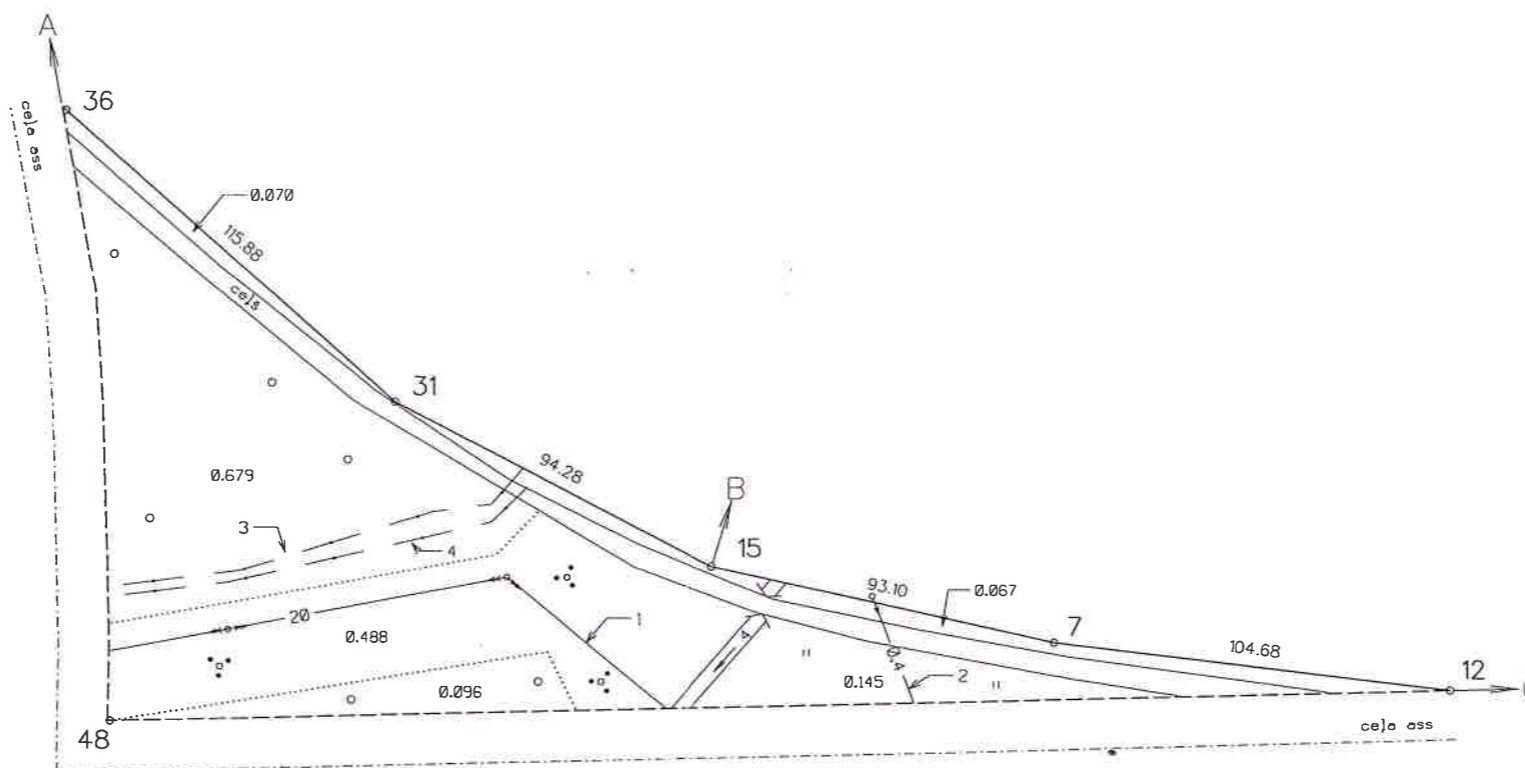
E. Kāpostiņš

Zemes nogabalu Nr.	EKSPLIKĀCIJA ZĒMES LIETOŠANAS VEIDI															
	Kopplatība ha	Lauksaim. izmant. zeme	TAJĀ SKAITĀ					Meži	Krūmāji	Purvi	Zem ūdeņiem	T.sk.		Zem ceļiem	Pārējās zemes	Meliorētā lauksaim. izmant. zeme
			Ārām-zeme	Augļu dārzī	Pļavas	Ganības	Zem zivju dīķiem					Zem ēkām un pagajumiem				
1.745	0.145	-	-	0.145	-	0.775	0.488	-	0.014	-	-	-	0.186	0.137	-	

ROBEŽPUNKTU KOORDINĀTAS
Latvijas koordinātu 1992.g. sistēma

	X	Y
36	321321.68	541455.35
31	321244.87	541542.06
15	321201.42	541625.69
7	321181.46	541716.59
12	321169.00	541820.49
48	321160.15	541467.20

Mēroga koeficients 0.999621



APROBEŽOJUMI

1. Centrālie elektrotīkli 20kV EPL josla 0.16km/13m 0.208ha
2. Centrālie elektrotīkli 0.4kV EPL josla 0.03km/5m 0.02ha
3. A/S "Lattelekom" sākaru kabeļis 0.12km (iezīmēts shematiski)
4. A/S "Lattelekom" sākaru kabeļis 0.12km (iezīmēts shematiski)

ROBEŽU APRAKSTS

- A - B Inčukalna virsmežniecības zeme
- B - C saimniecības "Avotupji" zeme
- C - A Valsts autoceļa zeme

Mērogs 1: 2000

Nr. zemes ierīcības projektā un kontūru fotokartes Nr.
13 20 4860

Valsts zemes dienesta Rīgas rajona nodaļas Mērniecības birojs			
Biroja vadītājs	<i>[Signature]</i>	G. Račko	26.03.99.
Robežas uzņēmēja	<i>[Signature]</i>	S. Mukāns	20.05.98.
Plānu zīmēja	<i>[Signature]</i>	M. Laganovska	19.03.99.