

# LATVIJAS REPUBLIKA

## ZEMES ROBEŽU PLĀNS

Zemes vienības kadastra apzīmējums: 8094 005 0443

Plāns izgatavots pamatojoties uz Siguldas novada domes 2021.gada 21. septembra būvvaldes sēdes protokola izrakstu Nr. 37, 18.§ "Par zemes ierīcības projekta apstiprināšanu nekustamā īpašuma "Airīšu mežs" Siguldas pagastā, Siguldas novadā, sadalīšanai".

Zemes vienība izveidota, sadalot zemes vienību ar kadastra apzīmējumu 8094 005 0013.

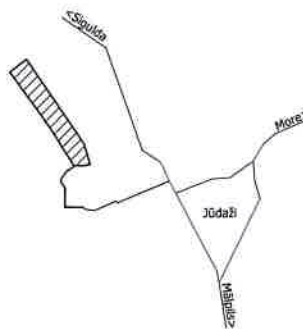
Robežas noteiktas: 2021.gada 29.novembrī

Plāna mērogs 1:10000

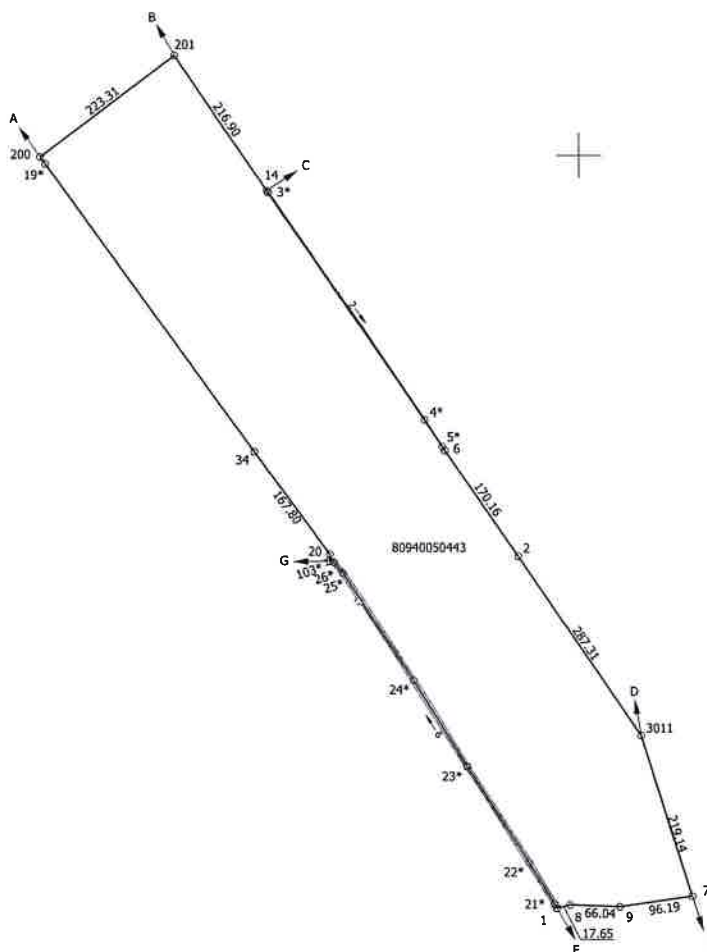
Zemes vienības platība: 26.32 ha

ZEMES VIENĪBA UZMĒRĪTA  
LKS-92 TM  
Mēroga koeficients: 0.999637

ZEMES VIENĪBAS IZVIETOJUMA SHĒMA



X=331000  
Y=554000



Robežojošo zemes vienību saraksts:  
no A līdz B: 80940050009 - Veckreilji,  
no B līdz C: 80940040437 - "Roķēni",  
no C līdz D: 80940050082 - Meža Kreilji,  
no D līdz E: 80940050233 - Valsts mežs 8094,  
no E līdz F: 80940050444 - Airišu purvs,  
no F līdz G: 80940040434 - Matīņu purvs,  
no G līdz A: 80940040444 - Garais mežs.

Zemes vienības platība 26.32 ha

Zemes robežu plāns

8094 005 0443

Plāna mērogs 1:10000

2. lapa no 2

Mērnieks Māris Ruģelis  
sertifikāta Nr. AB0222

Plāns sagatavots atbilstoši Ministru kabineta 2011.gada 27.decembra noteikumiem  
Nr.1019 "Zemes kadastrālās uzmērīšanas noteikumi"

KOPIJA  
PAREIZA

# LATVIJAS REPUBLIKA

# SITUĀCIJAS PLĀNS

Zemes vienības kadastra apzīmējums: 8094 005 0443

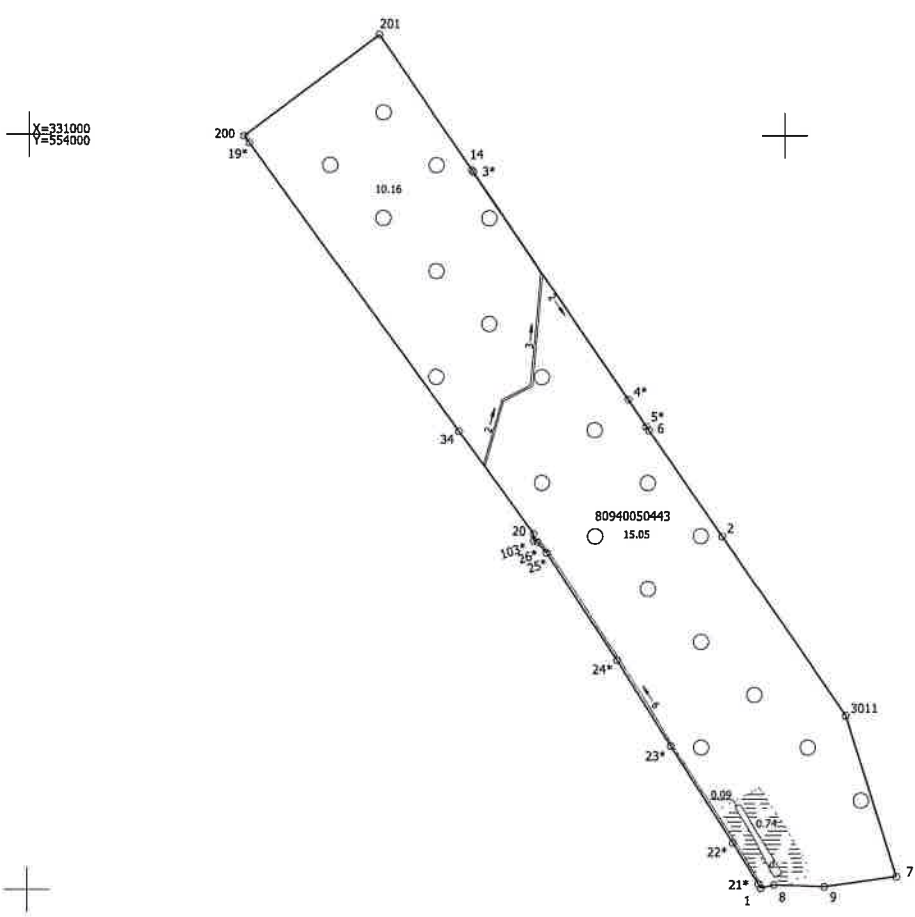
Plānā attēlota situācija atbilstoši apvidū 2021.gada 29.novembrī

Plāna mērogs 1:10000

Zemes vienības platība: 26.32 ha

ZEMES LIETOŠANAS VEIDU EKSPLIKĀCIJA

Zemes vienības platība ha	Lauksaimniecībā izmantojamā zeme	TAJĀ SKAITĀ				Meži	Krūmāji	Purvi	Ūdens objektu zeme	t. sk.		Zeme zem ēkām un pagalmiem	Zeme zem ceļiem	Pārējās zemes
		Arauzeme	Augļu dārzeņi	Pļavas	Gaiības					zem ūdeņiem	zem zivju dīķiem			
26.32	-	-	-	-	-	25.21	-	0.73	0.38	0.38	-	-	-	-



Situācijas plāns

8094 005 0443

Plāna mērogs 1:10000

2. lapa no 2

Mērnieks Māris Ruģelis  
sertifikāta Nr. AB0222

Plāns sagatavots atbilstoši Ministru kabineta 2011.gada 27.decembra noteikumiem  
Nr.1019 "Zemes kadastrālās uzmērīšanas noteikumi"



LATVIJAS REPUBLIKA

# APGRŪTINĀJUMU PLĀNS

Zemes vienības kadastra apzīmējums: 8094 005 0443

Apgrūtinājumu saraksts:

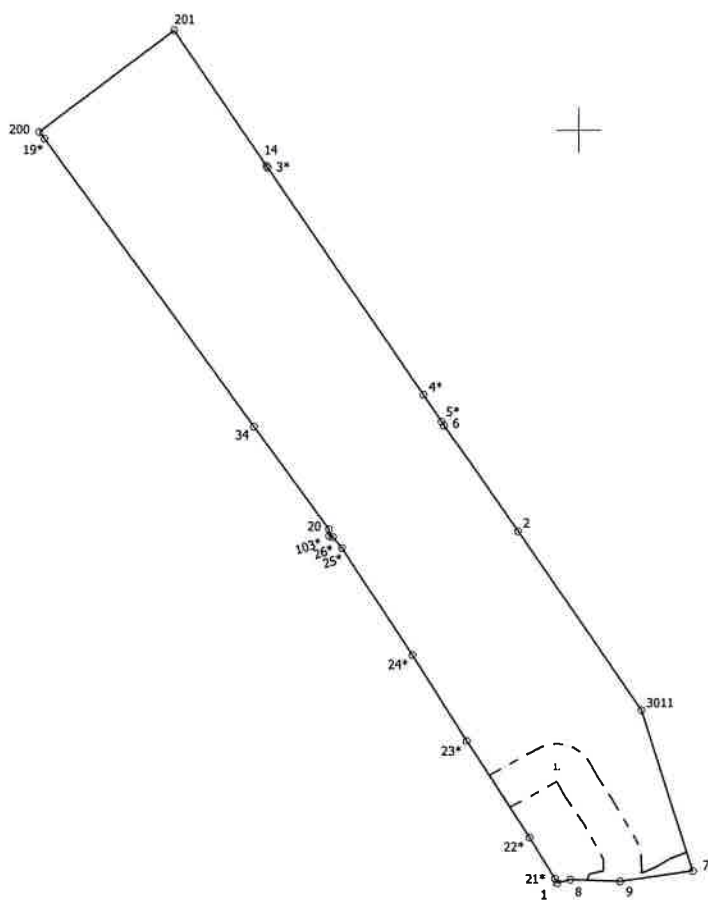
1.	7311080102 - vides un dabas resursu aizsardzības aizsargjoslas teritorija ap purvu ar platību, lielāku par 100 hektāriem - 1.48 ha
----	--

Plānā attēlota informācija par apgrūtinājumiem 2021.gada 16.decembrī

Plāna mērogs 1:10000

Zemes vienības platība: 26.32 ha

X=331000  
Y=554000



Apgrūtinājumu plāns

8094 005 0443

Plāna mērogs 1:10000

2. lapa no 2

Mērnieks Māris Ruģelis  
sertifikāta Nr. AB0222

Plāns sagatavots atbilstoši Ministru kabineta 2011.gada 27.decembra noteikumiem  
Nr.1019 "Zemes kadastrālās uzmērīšanas noteikumi"

KOPIJA  
PARTIJA