

LATVIJAS REPUBLIKA

ZEMES ROBEŽU PLĀNS

Zemes vienības kadastra apzīmējums: 80940040465

Adrese: Avotu iela 15, Peltes, Siguldas pag., Siguldas nov.

Plāns izgatavots, pamatojoties uz Siguldas novada domes 2018. gada 25. janvāra domes sēdes protokola izrakstu Nr.2 1& "Par zemes rezerves fonda ieskaitīto zemes vienību un zemes vienību, kas nav izmantotas īpašuma tiesību atjaunošanai, piekrišanu." un mēmieka Anda Ostrovska 2019. gada 7. marta atzinumu par robežu neatbilstību.

Robežas uzmērītas 07.03.2019.

Zemes vienības platība 0.1193 ha

Plāna mērogs 1:500



Ierosinājums ir informēts par kadastrālās uzmērīšanas laikā veiktajām darbībām, to rezultātiem

Siguldas novada pašvaldības
pilnvarotais pārstāvis
Gunta Mūrmane

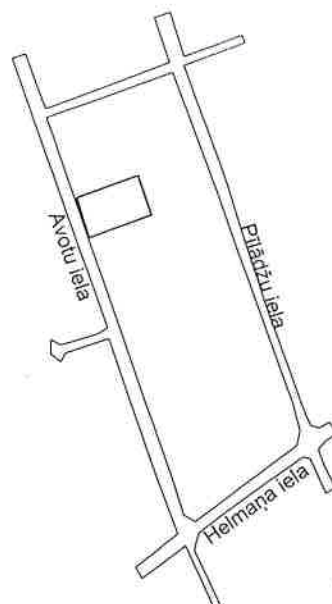
18.04.2019.

ZEMES VIENĪBA UZMĒRĪTA

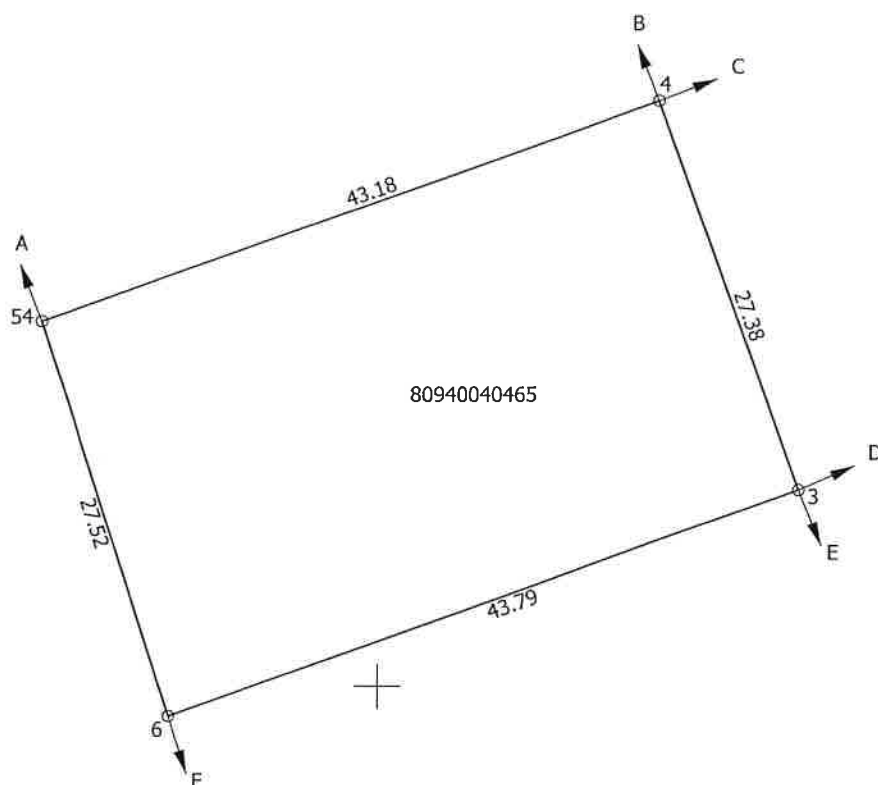
LKS-92 TM

Mēroga koeficients: 0.999635

ZEMES VIENĪBAS
IZVIETOJUMA SHĒMA



x=334100
y=553250



Robežojošo zemes vienību saraksts:

- no A līdz B: 80940040466 - Avotu iela 17, Peltes, Siguldas pag., Siguldas nov.
- no B līdz C: 80940040342 - Pīlādžu iela 16, Peltes, Siguldas pag., Siguldas nov.
- no C līdz D: 80940040576 - Pīlādžu iela 14, Peltes, Siguldas pag., Siguldas nov.
- no D līdz E: 80940040601 - Pīlādžu iela 12, Peltes, Siguldas pag., Siguldas nov.
- no E līdz F: 80940040464 - Avotu iela 13, Peltes, Siguldas pag., Siguldas nov.
- no F līdz A: 80940040688

Zemes vienības platība 0.1193 ha
Mērogs 1:500

Mērnieks Andis Ostrovskis (sert. Nr. AB000000055, derīgs no 07.12.2010.līdz 06.12.2020.)apliecina, ka plāns izgatavots atbilstoši Ministra kabineta 2011.gada 27.decembra noteikumiem Nr.1019 "Zemes kadastrālās uzmērīšanas noteikumi"

Andis Ostrovskis

15.04.2019.