

LATVIJAS REPUBLIKA

ZEMES ROBEŽU PLĀNS

Zemes vienības kadastra apzīmējums: 80150021734

Adrese: Ainas iela 4, Sigulda, Siguldas novads

Robežas uzmērītas atbilstoši Sguldas pilsētas Zemes un denacionalizācijas komisijas atzinumam Nr.1423, kas apstiprināts zemes komisijas 2002. gada 4.decembra sēdē, protokols Nr. 204, lēmums Nr.4, p.7.
Zemes robežas apstiprinātas ar Siguldas pilsētas Zemes un danacionalizācijas komisijas 2005.gada 13.janvāra lēmumu Nr.5 (prot. Nr.227)

Robežu plāns sastādīts pēc 2004.gada uzmērīšanas materiāliem mērogā 1: 2000

Zemes vienība ir kamerāli pārzīmēta

Robežas uzmērītas: 22.12.2004.

Zemes vienības platība 0.5940 ha

Plāna mērogs 1:2000



Ierosinātais ir informēts par kadastrālās uzmērīšanas laikā veiktajām darbībām, to rezultātiem

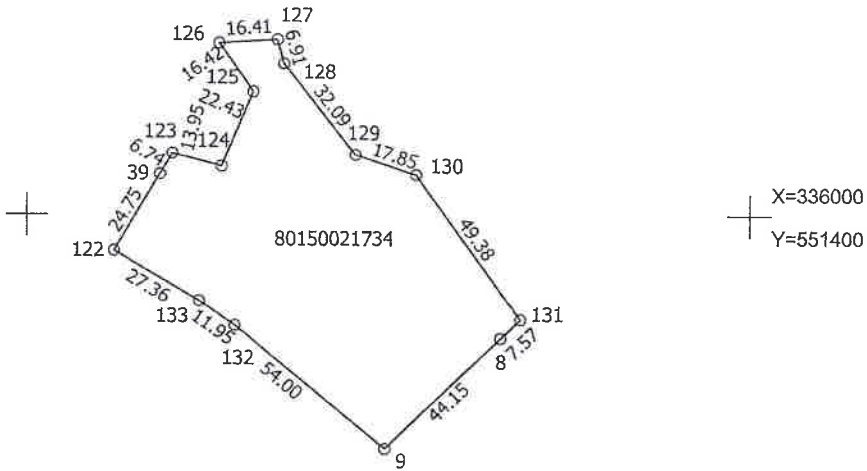
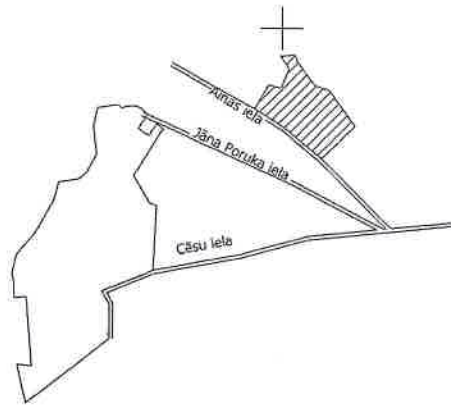
Siguldas novada pašvaldības
Īpašumu un vides pārvaldības nodaļas
Nekustamā īpašuma speciāliste
Gunta Mūrmane

05.08.2019.

ZEMES VIENĪBAS
IZVIETOJUMA SHĒMA



ZEMES VIENĪBA UZMĒRĪTA
LKS-92 TM
Mēroga koeficients 0.999632



Zemes vienības platība 0.5940 ha
Mērogs 1 : 2000

Mērnieks Andis Ostrovskis (sert. Nr. AB000000055, derīgs no 07.12.2010. līdz 06.12.2020.) apliecina, ka plāns izgatavots atbilstoši Ministra kabineta 2011.gada 27.decembra noteikumiem Nr.1019 "Zemes kadastrālās uzmērīšanas noteikumi"

Andis Ostrovskis

08.05.2019.