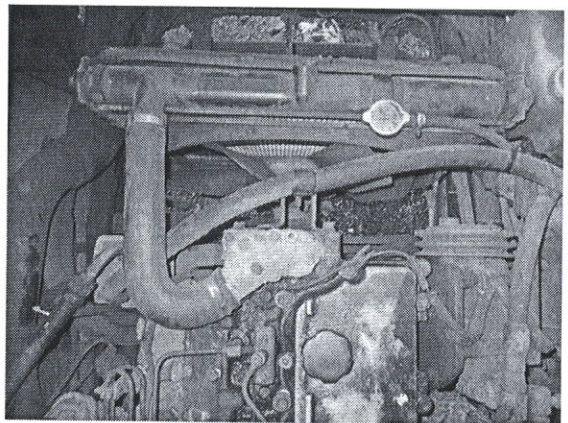
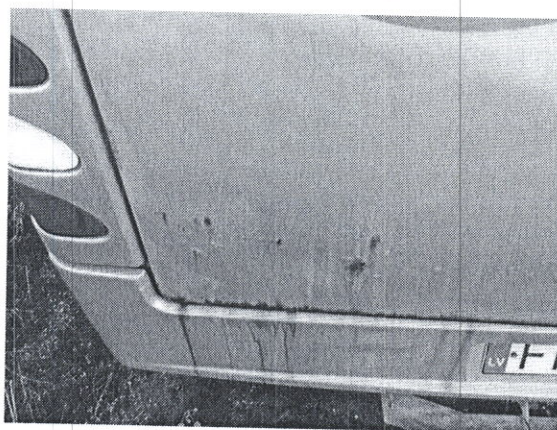
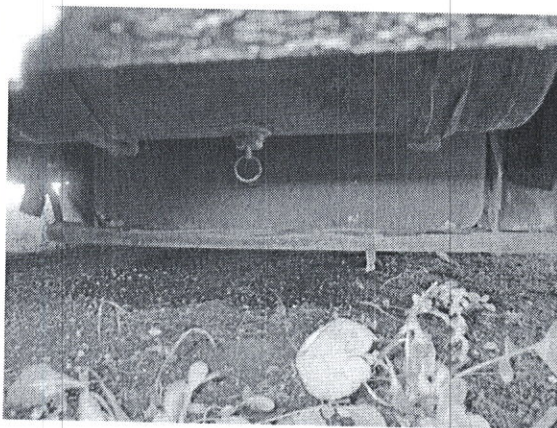
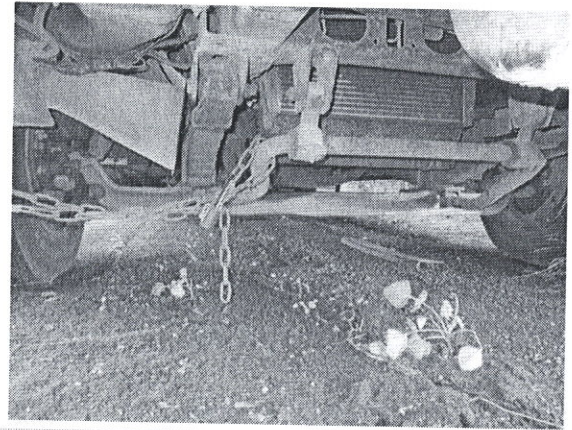
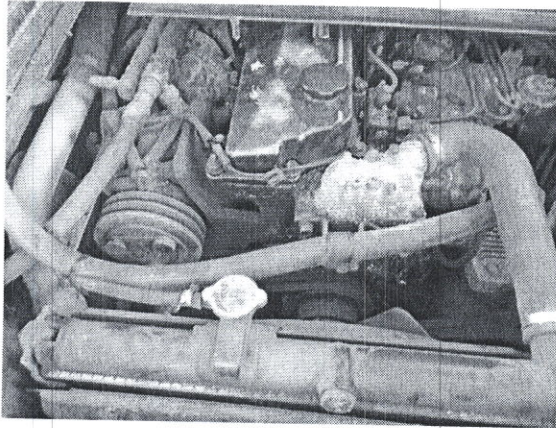


1. Nozīmīgāko faktu un secinājumu izklāsts

Vērtējamais objekts	Transporta līdzeklis – pasažieru autobuss ISUZU TURQUOISE , ar LR reģistrācijas Nr. FR3460
Apsekošanas vieta	Cēsis, Jāņa Poruka iela 8, CATA teritorija.
Īpašumtiesības (īpašnieks, turētājs)	Siguldas novada pašvaldības dome. Pils iela 16, Sigulda.
Tehniskā stāvokļa raksturojums:	<p>1.Pirmā reģistrācija: 11.11.2005 2.Pēc ometra nobraukums, km: 90 258 / pēc fakta 503 589 3. Identifikācija/reģ. apl. Nr: NNAMMA4LE02000517/AE 0553743 4. Ikgadējā tehniskā apskate: 11.10.2017 nav veikta 5. Dzinēja tilpums cm³ / degvielas veids: 4751 / dīzeļdegviela 6. Krāsa: gaiši pelēka</p> <p>TRANSPORTA LĪDZEKĻA APSKATES REZULTĀTI</p> <p>1. Virsbūve: sīkas deformācijas, nobrāzumi, spēcīga korozija, reklāmas. 2. Krāsojums: bojāts deformāciju, nobrāzumu, korozijas vietās. 3. Stūres iekārta: izkomplektēta, korozija, nepieciešama diagnostika. 4. Bremzes: neapmierinošā stāvoklī. 5. Salons: nolietojies atbilstoši ekspluatācijas intensitātei, plīsis priekšējais vējstikls, sānu logu hermētikas trūkums, korozija. 6. Elektrosistēma: AKB jāmaina, elektroinstalācija daļēji jānomaina - izkomplektēta. 7. Spēka pārvads: nepieciešama diagnostika, vizuāli – izkomplektēta, elektroinstalācijas korodējušas. Nolietojušies sadales vārpsta, starpvārpstas un piedziņas starpzobrats, iespējami slēptie defekti, nepieciešams kapitālais remonts. 8. Ritošā daļa, piekare: izdilumi, jāmaina priekšējā tilta sija, korozija. 9. Riepas: nolietojums 70%.</p> <p>PAPILDAPRĪKOJUMS: Standarta, bāzes modelis ar 28 sēdvietām. Kopējais tehniskais stāvoklis – avārijas.</p> <p>Nolietojums atbilstošs transporta līdzekļa ekspluatācijas intensitātei, uzturēšanas kvalitātei, apkārtējo apstākļu nelabvēlīgai ietekmei (sāls uz ceļiem u.c.). Piezīmes: Saskaņā ar vērtējuma pasūtītāja iesniegto dokumentāciju, autobusa atjaunošanas izdevumi 16 794 EUR, bez PVN 21% - ATJAUNOŠANAS DARBI NAV EKONOMISKI PAMATOTI.</p> <p>Objekta tehniskā stāvokļa novērtējums veikts pamatojoties uz tirgus vērtības analīzi, tā likviditāti un tirgus situāciju, kopumā. Apsekošanas brīdī tiek novērtēts transportlīdzekļa tehniskais stāvoklis un fiksēti vizuālie defekti. Vērtējot pieņemts, ka nav īpašu apstākļu, kas būtiski pazemina vērtējamā objekta vērtību. Sīkākī bojājumi un nepilnības var tikt atklāti tikai ar speciālām inženiertehniskās izpētes metodēm. <i>Iespējami slēptie defekti.</i></p>
Īpašuma novērtēšanas datums, vērtētājs	2017. gada 16. novembris. Jānis Bojaruns – Latvijas Īpašumu Vērtētāju Asociācija, profesionālās kvalifikācijas sertifikāts Nr. 15 kustamās mantas vērtēšanā.
Vērtējuma pasūtītājs	SIGULDAS NOVADA PAŠVALDĪBAS DOME.
Vērtējuma mērķis	Aprēķināt Objekta tirgus vērtību PĀRDOŠANAI IZSOLĒ.
Pašreizējais izmantošanas un piemērotākais izmantošanas veids	Pašlaik dīkstāvē. Ieteicamais izmantošanas veids – realizācija nozares tirgū rezerves daļās vai utilizācijai.
Tirgus vērtība	2 000 EUR, bez PVN 21%.
Tirgus situācija	Uz vērtēšanas brīdi Objektam ir zemas realizācijas iespējas analogu auto tirgū, pieprasījums un piedāvājums ir neapmierinoši.
Apgrūtinājumi un īpašie pieņēmumi, piezīmes	Objekts, pie tā apsekošanas, netika iedarbināts un pārbaudīts darbībā, tehnisku iemeslu dēļ.

2. Foto attēli







LATVIJAS REPUBLIKA
TRANSPORTLĪDZEKĻA
REĢISTRĀCIJAS APĻIECĪDA

A	Reģistrācijas numurs	FR3460
B	1. reģistrācijas datums	11.11.2005.
H	Derīgais līdz.	**
D1	Marka	ISUZU
D2	Modeļa	TURQUOISE
E	v/n	NNAMMA4LE02000517
C.11		SIGULDAS NOVADA DOME
C.12	**	
C.13		PĪLS IELA 16 SIGULDA, SIGULDAS NOVADS RĪGAS RAJONS
C.21		SIGULDAS NOVADA DOME
C.22	**	

AE 0553743
 AE 0553743 **LV**

AE 0553743

D2	Tipa	Q-BUS
	Variants	**
	Virsija	**
F.1	Pilna masa (kg)	9775
G	Pārvānība (kg)	7140
I	Izdošana	27.11.2007, CSDD CS918
J	Kategorija	N3 <input type="checkbox"/> <input checked="" type="checkbox"/> <small>Jaucis/daļiņveids</small> **
K	Ispaidinājums	180*5/23*N3*00084
P1	Motors jauda (kW)	4751 <small>P2. Motors jauda (kW)</small> 107
P3	Degviela	Dīzeldegviela
R	Krāsa	Gaiši pelēka
S.1	Sēdvietas	28 <small>S.2. Sēdvietas</small> 0
(Y)	Veids	Autobuss pasažieru
**		**
(Z)	Pielikums	**
**		**

EIROPAS KOPIENA
Šī apliecība ir izstrādāta saskaņā ar Eiropas Savienības Komisijas Regulu (ES) Nr. 157/2009, kas attiecas uz transportlīdzekļu reģistrāciju un identifikāciju. Šī apliecība ir derīga visās Eiropas Savienības valstīs, kas ir pieņēmušas šo regulu. Šī apliecība ir jānodrošina, ja transportlīdzeklis ir reģistrēts šajā valstī. Šī apliecība ir jānodrošina, ja transportlīdzeklis ir reģistrēts šajā valstī. Šī apliecība ir jānodrošina, ja transportlīdzeklis ir reģistrēts šajā valstī.