

LATVIJAS REPUBLIKA

APGRŪTINĀJUMU PLĀNS

Zemes vienības kadastra apzīmējums:80150020357

Apgrūtinājumu saraksts:

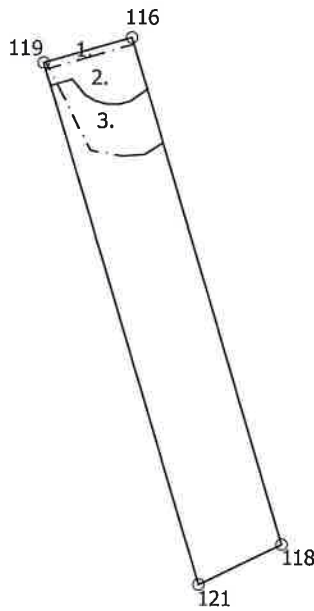
1.	7312050201 - ekspluatācijas aizsargjoslas teritorija gar elektrisko tīklu kabeļu līniju - 0.0003 ha
2.	7312010101 - ekspluatācijas aizsargjoslas teritorija ap ūdensvadu, kas atrodas līdz 2 metru dziļumam - 0.0019 ha
3.	7312010300 - ekspluatācijas aizsargjoslas teritorija gar pašteses kanalizācijas vadu - 0.0038 ha

Apgrūtinājumu plāns izgatavots: 2021. gada 4. augustā

Plāna mērogs 1: 500

Zemes vienības platība: 0.0213 ha

Saskaņoja: Siguldas novada pašvaldības Būvniecības kontroles nodaļas teritorijas plānotāja	E-paraksts	Zaiga Jēkabsone	05.08.2021.
Ierosinātājs ir informēts par kadastrālās uzmērīšanas laikā veiktajām darbībām, to rezultātiem		Siguldas novada pašvaldības Īpašumu un vides pārvaldības nodaļas Nekustamā īpašuma speciāliste Gunta Mūrmane	05.08.2021.



x=336200
y=552300



Plāna mērogs 1: 500

Mērnīeks Valters Mežeckis (sert. Nr. AB0189, derīgs no 21.12.2010. līdz 20.12.2025.) apliecina, ka plāns izgatavots atbilstoši Ministra kabineta 2011.gada 27.decembra noteikumiem Nr.1019 "Zemes kadastrālās uzmērīšanas noteikumi"

Valters Mežeckis

04.08.2021.

LATVIJAS REPUBLIKA

ZEMES ROBEŽU PLĀNS

Zemes vienības kadastra apzīmējums:80150020357

Plāns izgatavots pamatojoties uz Siguldas novada novada domes, 2009. gada 16. decembra domes sēdes protokola izrakstu Nr. 28 38§ "Par zemes gabalu piederību pašvaldībai Siguldas novada Siguldas pilsētā" un Siguldas novada pašvaldības domes 2020. gada 15. oktobra Domes sēdes protokola izrakstu Nr. 12 12§ "Par zemes vienības ar kadastra apzīmējumu 80150022177 sadalīšanu".

Robežas uzmērītas: 2021. gada 25. februārī

Plāna mērogs 1: 500

Zemes vienības platība: 0.0213 ha



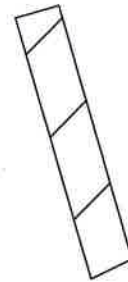
ZEMES VIENĪBA UZMĒRĪTA

LKS-92 TM

Mēroga koeficients:0.999634

ZEMES VIENĪBAS IZVIETOJUMA SHĒMA

LĪVAĻA IELA



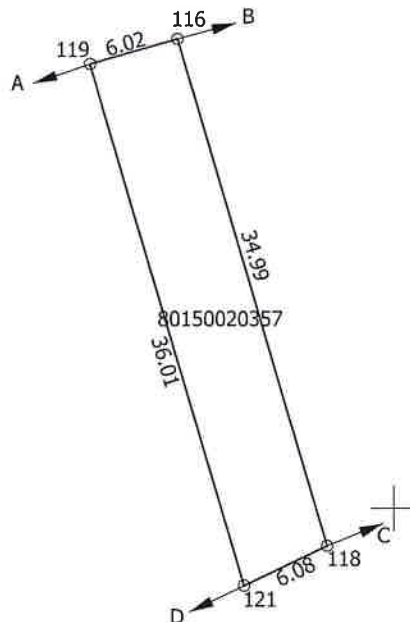
Robežojošo zemes vienību saraksts:

no A līdz B: 80150022177

no B līdz C: 80150020216 - Rūsiņa iela 40A, Sigulda, Siguldas nov.

no C līdz D: 80150022153 - Kuršu iela 11, Sigulda, Siguldas nov.

no D līdz A: 80150022144 - Cīruļu iela 20, Sigulda, Siguldas nov.



x=336200
y=552300

Plāna mērogs 1: 500

Zemes vienības platība: 0.0213 ha

Mērnieks Valters Mežeckis (sert. Nr. AB0189, derīgs no 21.12.2010. līdz 20.12.2025.) apliecina, ka plāns izgatavots atbilstoši Ministra kabineta 2011.gada 27.decembra noteikumiem Nr.1019 "Zemes kadastrālās uzmērīšanas noteikumi"

Valters Mežeckis

26.02.2021.

LATVIJAS REPUBLIKA

SITUĀCIJAS PLĀNS

Zemes vienības kadastra apzīmējums:80150020357

Situācijas elementi uzmērīti: 2021. gada 25. februārī

Plāna mērogs 1: 500

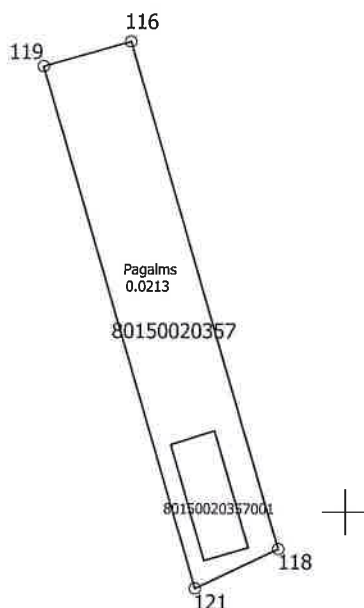
Zemes vienības platība: 0.0213 ha



Zemes vienības platība ha	ZEMES LIETOŠANAS VEIDU EKSPLIKĀCIJA													
	Lauksaimniecībā izmantojamā zeme	tajā skaitā				Meži	Krūmāji	Purvi	Ūdens objektu zeme	tajā skaitā		Zeme zem ēkām un pagalmiem	Zeme zem ceļiem	Pārējās zemes
		Arauzeme	Augļu dārzi	Plūvas	Ganības					zem ūdeņiem	zem zivju dīķiem			
0.0213	---	---	---	---	---	---	---	---	---	---	0.0213	---	---	



x=336200
y=552300



Plāna mērogs 1: 500

Mērnīeks Valters Mežeckis (sert. Nr. AB0189, derīgs no 21.12.2010. līdz 20.12.2025.) apliecina, ka plāns izgatavots atbilstoši Ministra kabineta 2011.gada 27.decembra noteikumiem Nr.1019 "Zemes kadastrālās uzmērīšanas noteikumi"

Valters Mežeckis

26.02.2021.