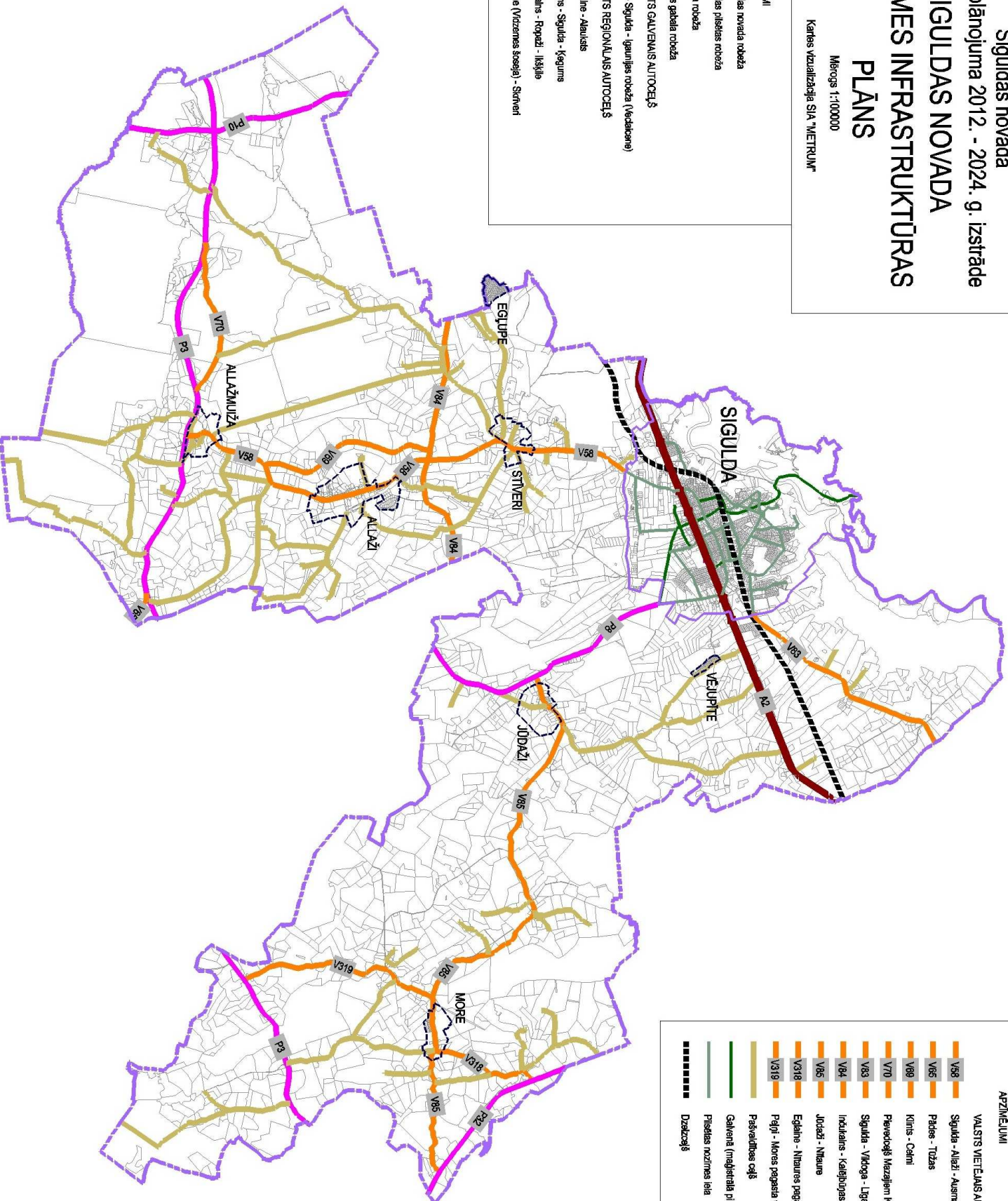


Siguldas novada Teritorijas plānojuma 2012. - 2024. g. izstrāde

SIGULDAS NOVADA SATIKSMES INFRASTRUKTŪRAS PLĀNS

Mērogs 1:100000
Kartes vizualizācija SIA "METRUM"

- APZĪMĒJUMI**
- Siguldas novada robeža
 - Siguldas pilsētas robeža
 - Ciema robeža
 - Zemes gabala robeža
 - VALSTS GALVENĀS AUTOCEĻŠ
 - Rīga - Sigulda - ģimnāzijas robeža (Vedacskone)
 - VALSTS REĢIONĀLAIS AUTOCEĻŠ
 - P3 Gaikaine - Aluists
 - P9 Inciems - Sigulda - Ķegums
 - P10 Inčulains - Ropuzi - Ikšķis
 - P22 Līgatne (Vidzemes šoseja) - Sīmanri



- APZĪMĒJUMI**
- VALSTS VIETĒLAIS AUTOCEĻŠ / CIEMA GALVENĀ IELA
- V58 Sigulda - Aluizi - Ausma
 - V65 Pādes - Tūdas
 - V69 Kriņķi - Čerņi
 - V70 Pēvecloķis Mazajiem Kengiem
 - V83 Sigulda - Vidoga - Līgatnes papīrfabrikā
 - V84 Inčulains - Kārlīdones
 - V85 Jūdzāzi - Nītaure
 - V318 Eglaine - Nītaures pagasta valde
 - V319 Pāgū - Mōras pagasta valde
 - Pārvaldības ceļš
 - Gaikaine (Inčulānāja pilsētas iela)
 - Pilsētas nozīmes iela
 - Dzīvojamais